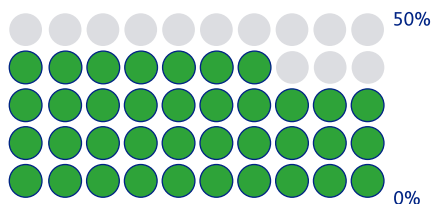


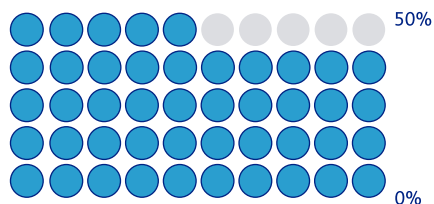
## Arbeidsomstandigheden

### Fysieke belasting

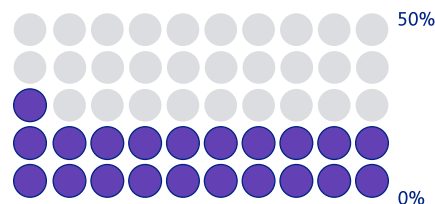


**37%** regelmatig fysiek belastend werk

Van alle werknemers doet:



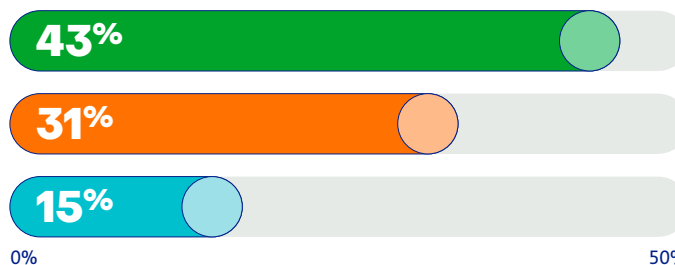
**45%** 6 uur per dag of meer beeldschermwerk



**21%** 8 uur per dag of meer zittend werk

### Psychosociale arbeidsbelasting

Van alle werknemers ervaart **43%** lage autonomie, **31%** hoge taakeisen en **15%** stressvol werk\*

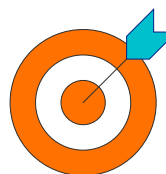


\* Combinatie van lage autonomie en hoge taakeisen

## Functioneren en inzetbaarheid

### Prestatie

Van alle werknemers geeft:



**84%** aan alle doelen die bij het werk horen te behalen

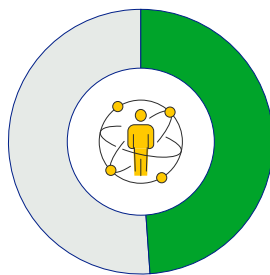
**90%** aan dat de taken in het werk hun goed af gaan



**94%** aan goed te presteren in het werk

### Innovatie

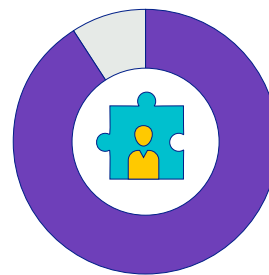
**48,5%** van werknemers is bezig met innovatie op het werk.



Zij ontwikkelen bijvoorbeeld nieuwe ideeën, producten of diensten, of bedenken manieren om het werk beter te doen.

### Inzetbaarheid

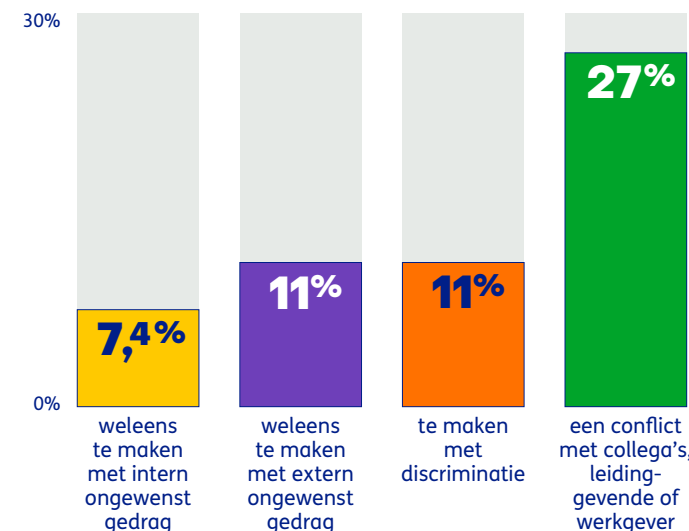
**91%** van de werknemers heeft een hoge inzetbaarheid.



Zij kunnen o.a. gemakkelijk voldoen aan de eisen van hun werk of zouden gemakkelijk een nieuwe baan kunnen krijgen.

## Ongewenste omgangsvormen

In het afgelopen jaar had van alle werknemers:



## Opleiding en ontwikkeling

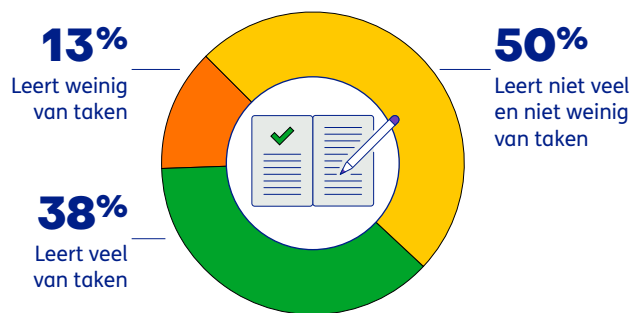
### Behoefte aan opleiding

**40,5%** van de werknemers heeft behoefte aan een opleiding.



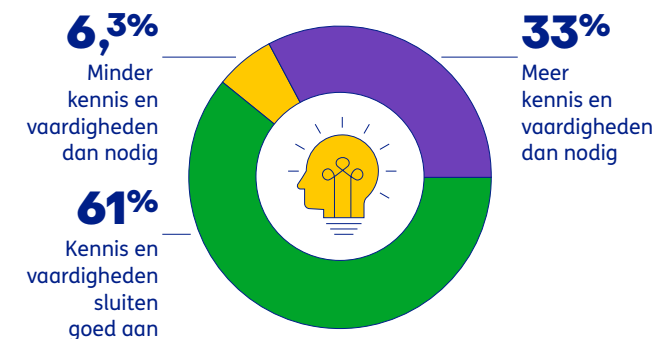
### Informeel leren

**38%** van de werknemers **leert veel van de taken die ze uitvoeren** voor het werk.



### Aansluiting kennis en vaardigheden

**61%** van de werknemers geeft aan dat hun kennis en vaardigheden **goed aansluiten** bij hun huidige werk.

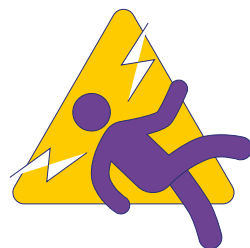


## Arbeid en gezondheid



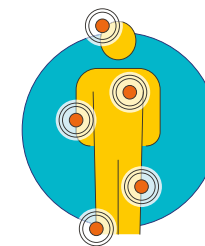
### Burn-outklachten

**21%** van de werknemers ervaart **burn-outklachten**.



### Arbeidsongeval

**2,5%** van de werknemers kreeg te maken met een arbeidsongeval met **geestelijk** of **lichamelijk letsel** tot gevolg.



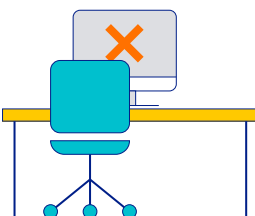
### Chronische aandoening

**19%** van de werknemers wordt in het werk **belemmerd** door een chronische ziekte, aandoening of handicap.



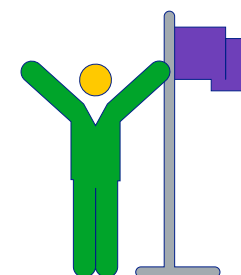
### Werkdagen verzuimd

Gemiddeld verzuimden werknemers **8 dagen** in het afgelopen jaar.



### Verzuim

**51%** van de werknemers heeft weleens **verzuimd** in het afgelopen jaar.



### Doorwerkleeftijd

Werknemers **willen** tot **63,0 jaar** doorwerken en denken door te **kunnen** werken tot **62,9 jaar**.

