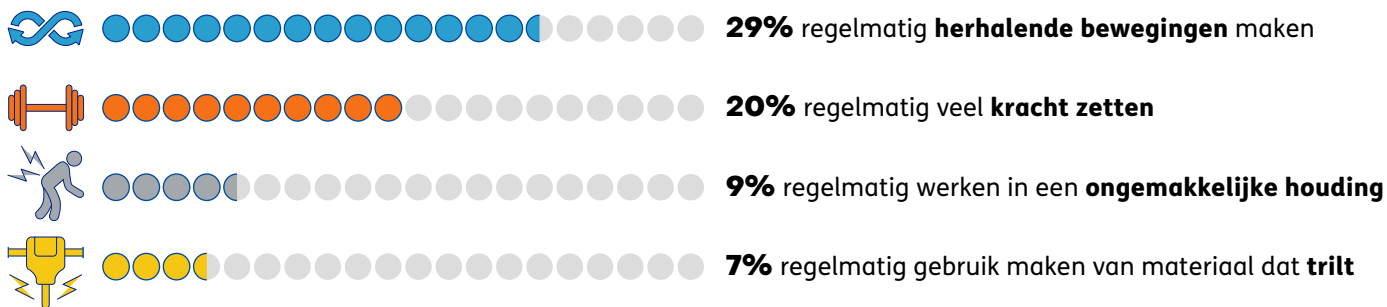


Arbeidsomstandigheden

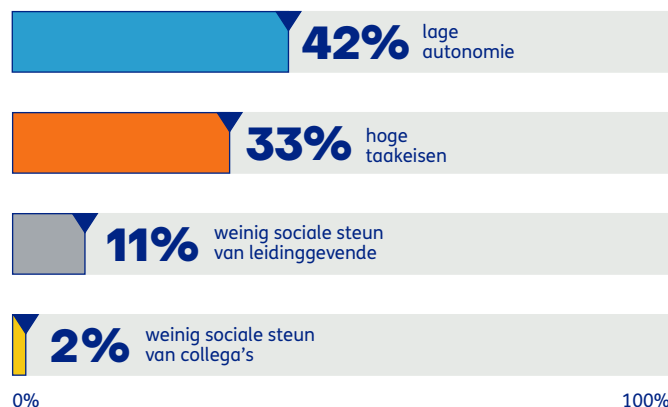
Fysieke belasting

Van alle werknemers moet:



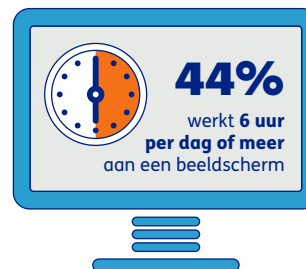
Psychosociale arbeidsbelasting

Van alle **werknemers** ervaart:



Beeldschermwerk ▶

Werknemers werken gemiddeld **4,3 uur per werkdag** aan een beeldscherm.



◀ Zitten

Werknemers zitten gemiddeld **4,5 uur op een werkdag** tijdens het werk



Stoffen

24% van de werknemers werkt weleens met of dichtbij stoffen die ongezond kunnen zijn.



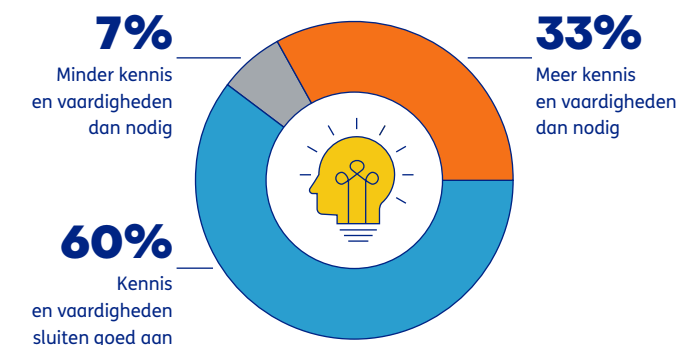
Besmetting

52% van de werknemers loopt de kans besmet te raken met een bacterie of virus tijdens het werk.

Inzetbaarheid

Aansluiting kennis en vaardigheden

60% van de werknemers geeft aan dat hun kennis en vaardigheden **goed aansluiten** bij hun huidige werk.



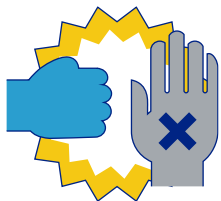
Voldoen aan eisen van het werk

9% van de werknemers kan niet gemakkelijk aan de **fysieke eisen** van het werk voldoen. ▶



◀ **11%** van de werknemers kan niet gemakkelijk aan de **psychische eisen** van het werk voldoen.

Ongewenste omgangsvormen



Discriminatie

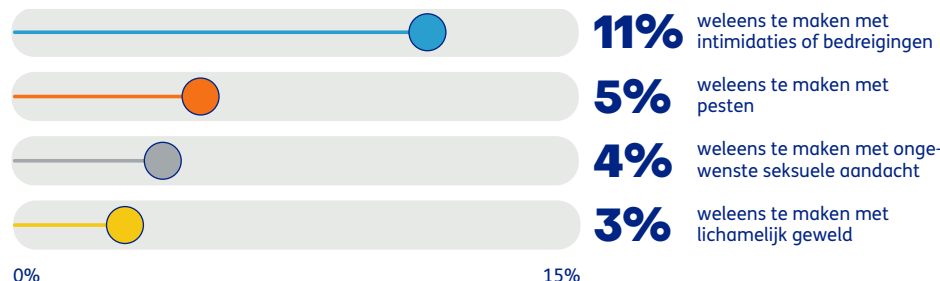
10% van de werknemers voelt zich **gediscrimineerd** op het werk.

Conflict

26% van de werknemers heeft een kort- of langdurig **conflict** met collega's, leidinggevende of de werkgever.

Ongewenste omgangsvormen

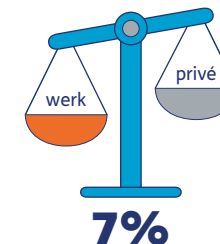
In het afgelopen jaar had van **alle werknemers**:



Werk en thuis

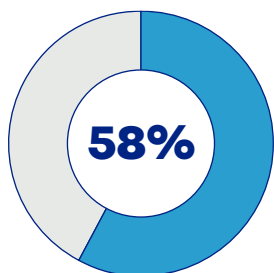
Werk-privé balans

7% van de werknemers ervaart een **werk-privé disbalans**.



Het komt vaker voor dat werknemers hun familie- of gezinsactiviteiten verwaarlozen door het werk (**6%**) dan andersom (**2%**).

Arbeid en gezondheid



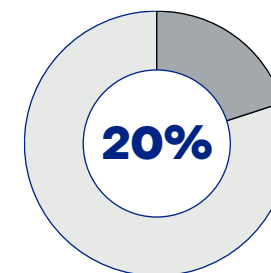
Verzuim

58% van de werknemers heeft weleens **verzuimd** in het afgelopen jaar.



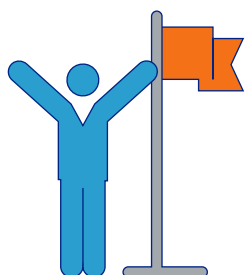
Werkdagen verzuimd

Gemiddeld verzuimden werknemers **9 dagen** in het afgelopen jaar.



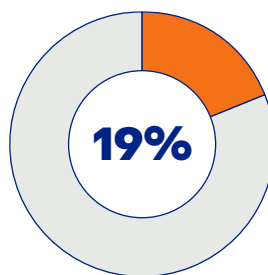
Burn-outklachten

20% van de werknemers ervaart **burn-outklachten**.



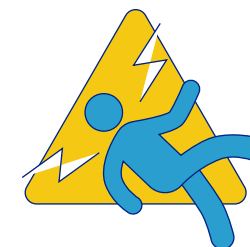
Doorwerkleeftijd

Werknemers **willen** tot **63,0 jaar** doorwerken en denken door te **kunnen** werken tot **62,6 jaar**.



Chronische aandoening

19% van de werknemers werd door een chronische ziekte, aandoening of handicap **belemmerd in de uitvoering** van het werk



Arbeidsongeval

2,6% van de werknemers kreeg te maken met een arbeidsongeval met **geestelijk** of **lichamelijk letsel** tot gevolg.