

Factsheet

# De feiten en figuren van de energiearmoede in Nederland 2022

Een actuele inschatting op nationaal en lokaal niveau

## Auteurs

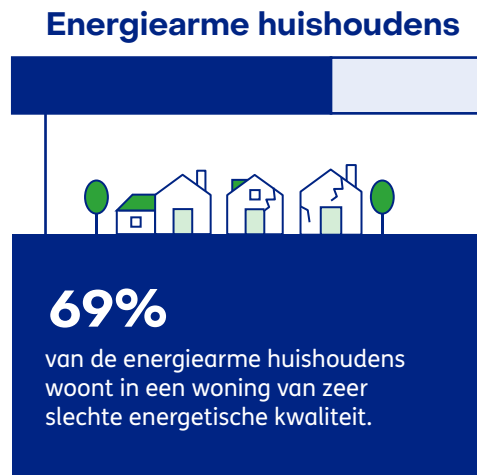
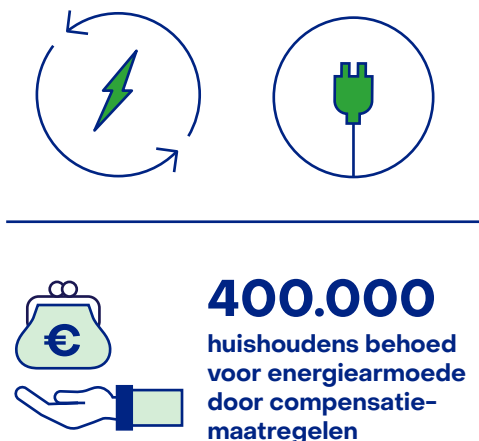
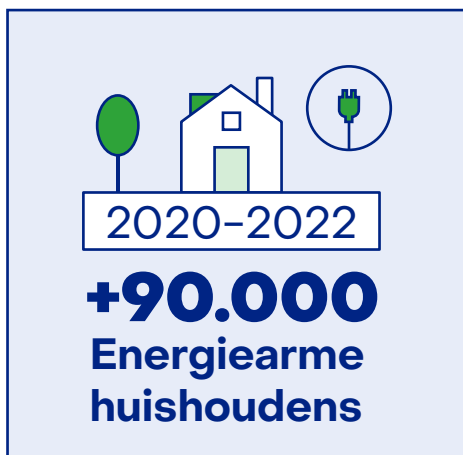
Peter Mulder, Anika Batenburg, Francesco Dalla Longa

Januari 2023

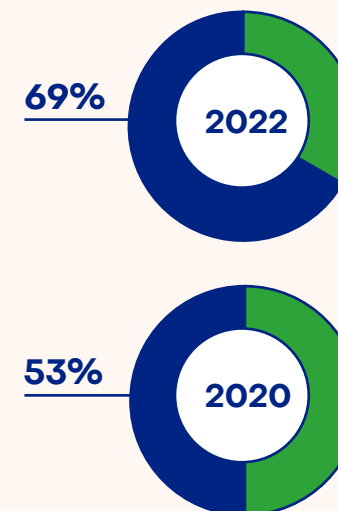
**TNO** innovation  
for life



## Energiearmoede in Nederland 2020 – 2022

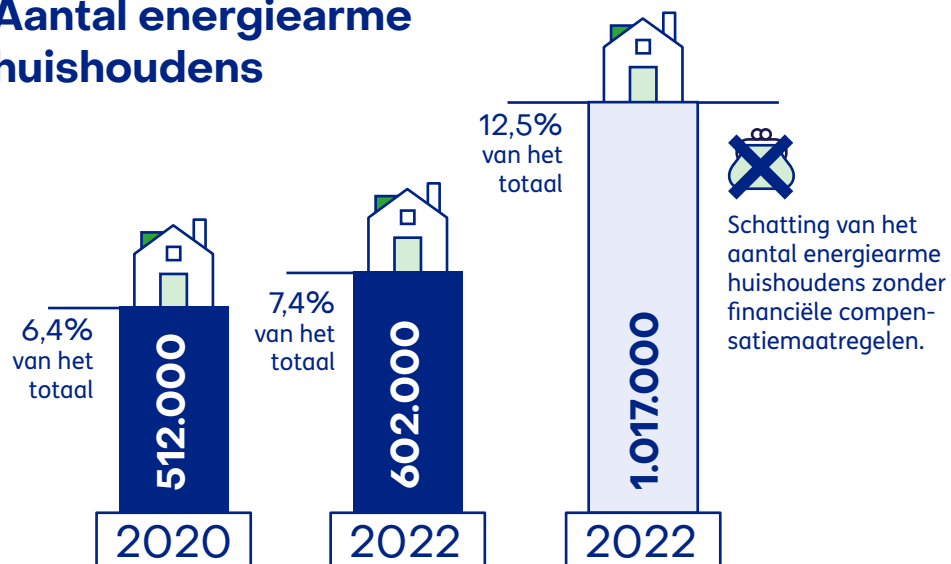


Het percentage van de energiearme huishoudens met een energetisch zeer slechte woning



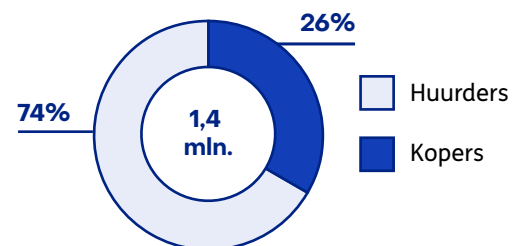
■ Woningen met de 15% laagste energiekwaliteit (± label F & G)

## Aantal energiearme huishoudens



## 1,4 miljoen huishoudens

Kunnen hun woning niet verduurzamen



## 415.000

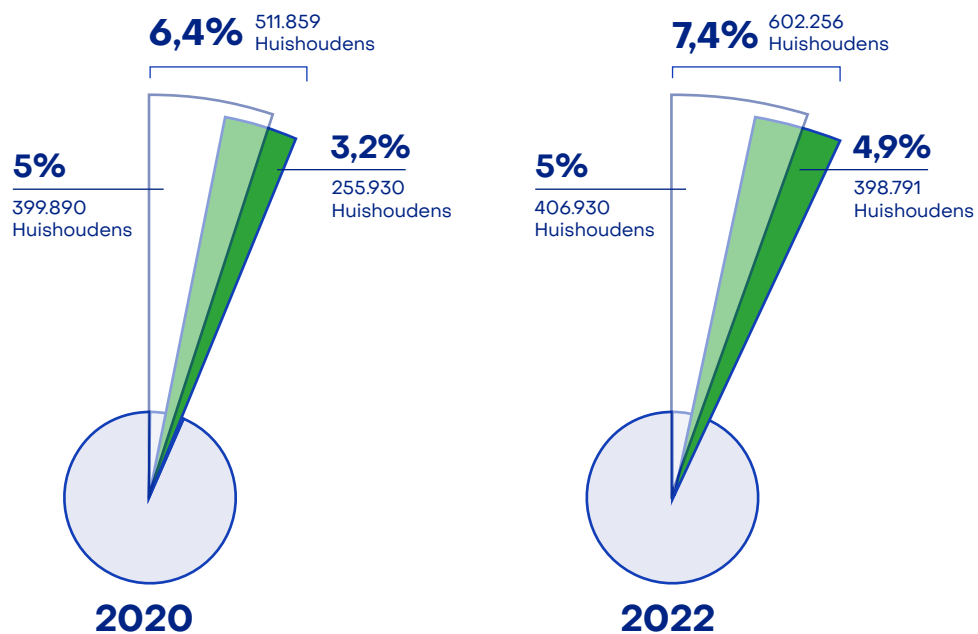
Energiearme huishoudens in 2022 met huis van zeer slechte kwaliteit



## De omvang van energiarmede

### Energiarmede - totaal

LIHE of LILEK

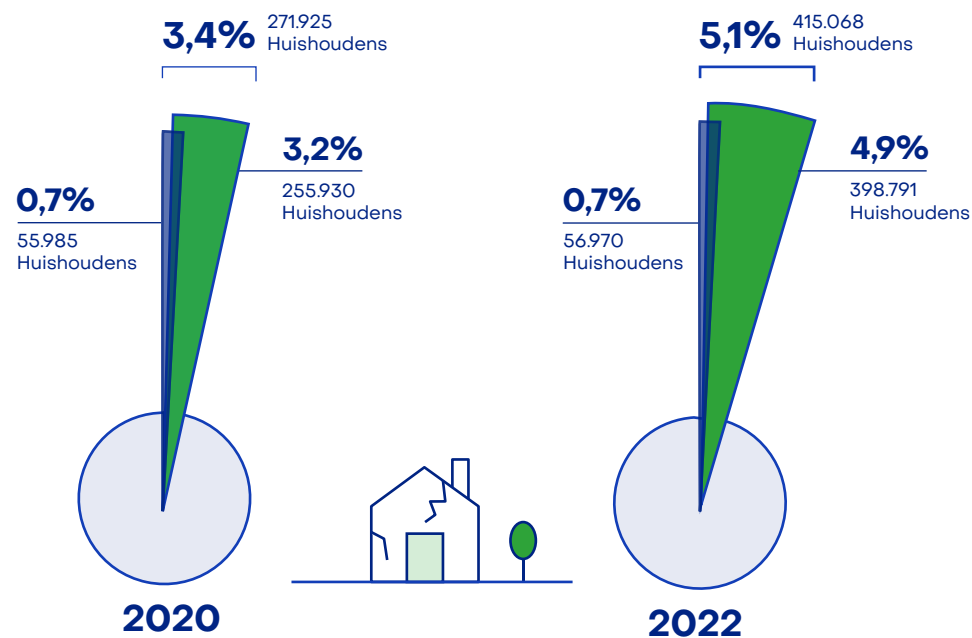


Legenda

- LIHE Laag inkomen, hoge energierekening
- LILEK Laag inkomen, lage energetische kwaliteit woning
- LILEK en LIHE

### Energiarmede – subgroep slechtste woningen

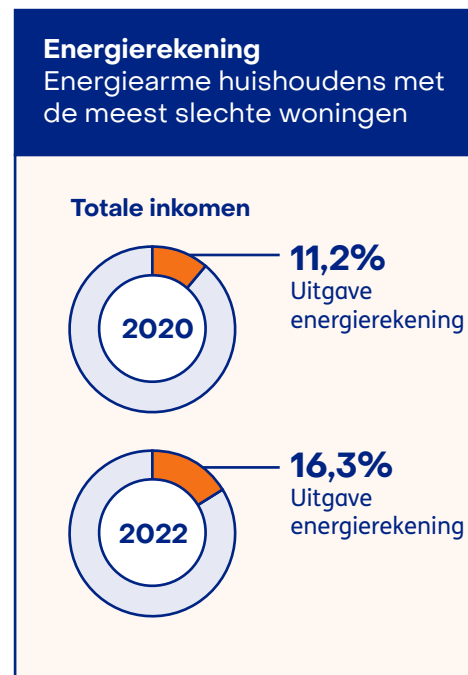
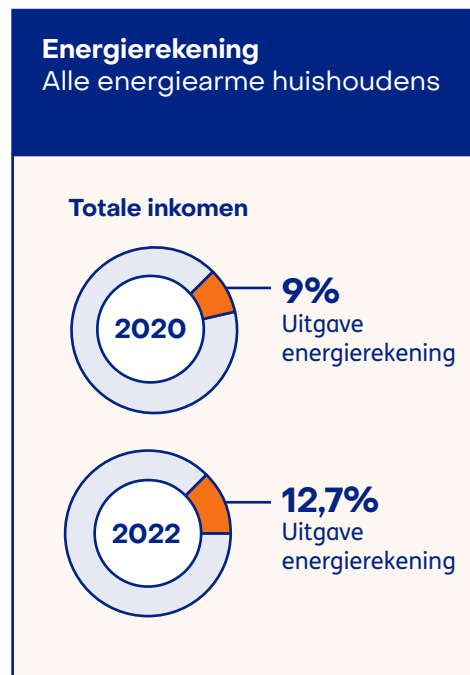
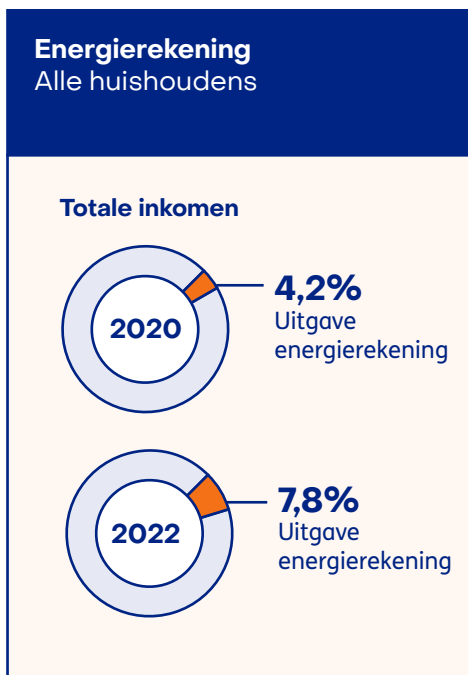
LIHE of LIZLEK



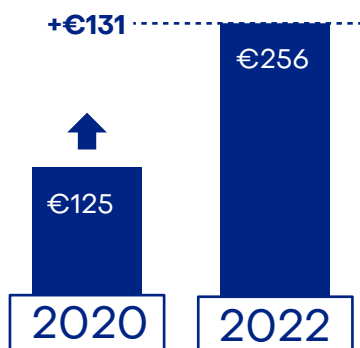
Legenda

- LIHE Laag inkomen, hoge energierekening
- LIZLEK Laag inkomen, zeer lage energetische kwaliteit woning
- LIHE en LIZLEK

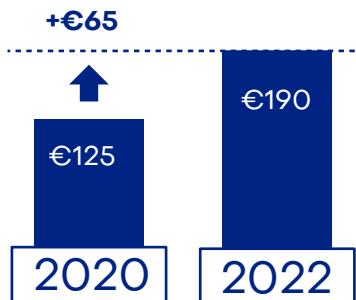
# De energierekening



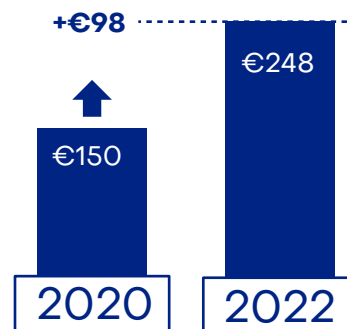
**Gemiddelde energierekening**  
Alle huishoudens



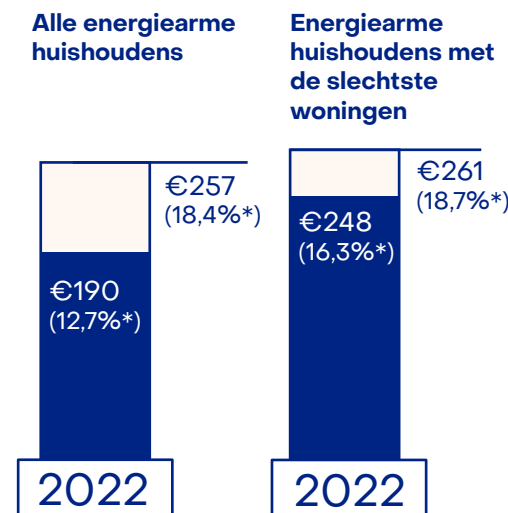
**Gemiddelde energierekening**  
Energiearme huishoudens



**Gemiddelde energierekening**  
Energiearme huishoudens met de meest slechte woningen



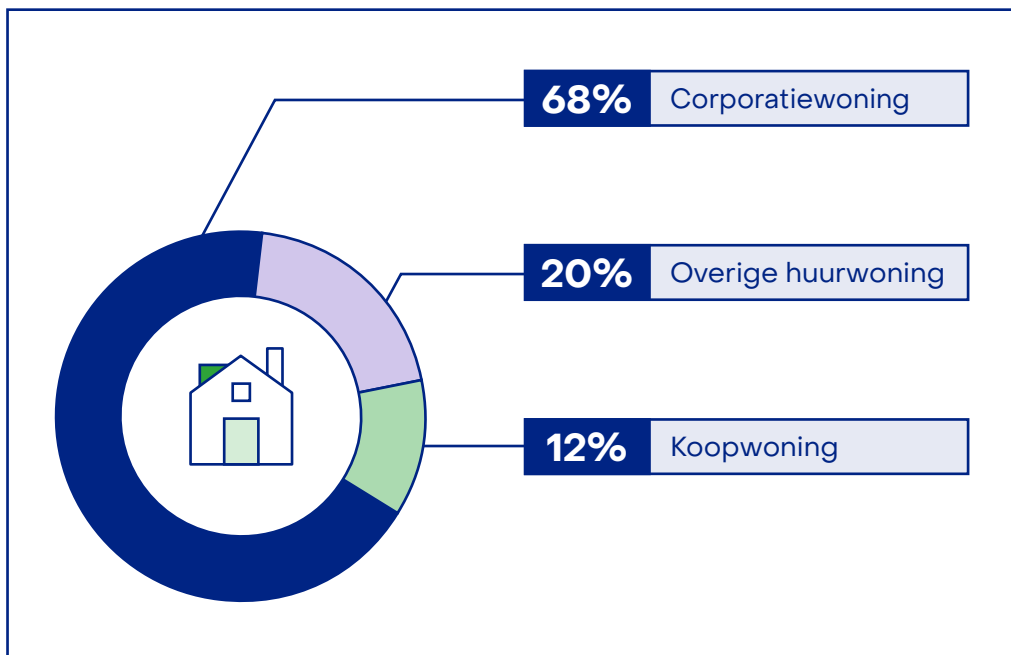
## Zonder financiële compensatie Wat was dan de energierekening?



- Energier rekening met financiële compensatiemaatregelen.
- Energier rekening zonder financiële compensatiemaatregelen.

\* als percentage van het inkomen

## Kenmerken van energiarmede huishoudens



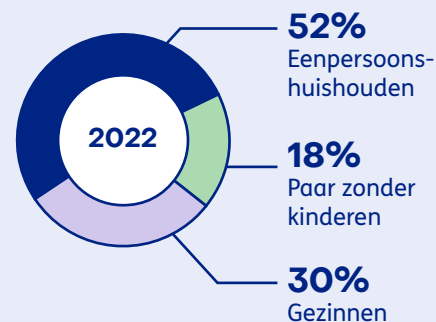
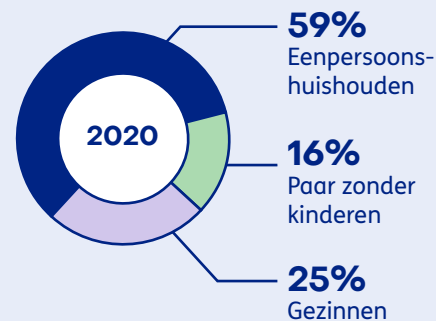
In 2022 zijn de hoogst geschatte percentages energiarmede te vinden in Noordoost-Groningen, Zuid-Limburg, Rotterdam, Den Haag, Arnhem en omgeving, Almelo en Enschede.

Energiarmede is gemiddeld het hoogst in (zeer) sterk stedelijke gemeenten en in niet stedelijke gemeenten, en het laagst in matig en weinig stedelijke gemeenten.

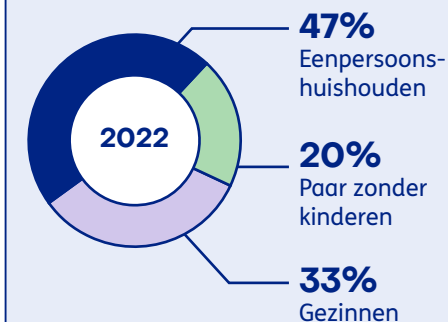
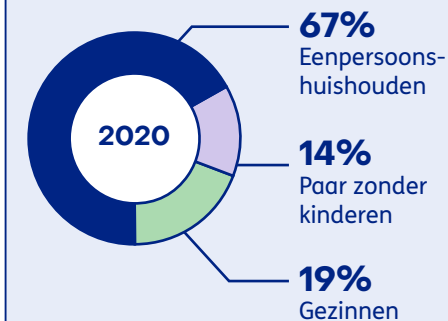


Zie voor interactieve kaart: [tno.nl](https://tno.nl)

### Alle energiarmede huishoudens



### Energiarmede huishoudens in de slechtste woningen



## Auteurs

### Peter Mulder

Senior Scientist, Energy Transition  
Studies and Energy Poverty

✉ [p.mulder@tno.nl](mailto:p.mulder@tno.nl)

### Anika Batenburg

Medior Scientist, Energy Transition  
Studies

✉ [anika.batenburg@tno.nl](mailto:anika.batenburg@tno.nl)

### Francesco Dalla Longa

Senior Scientist,  
Energy System Analysis

✉ [francesco.dallalonga@tno.nl](mailto:francesco.dallalonga@tno.nl)

## Context

Deze publicatie maakt deel uit van het meerjarig Landelijk Onderzoeksprogramma Energiearmoede dat wordt uitgevoerd door TNO in samenwerking met de ministeries van Binnenlandse Zaken en Koninkrijksrelaties (BZK), Sociale Zaken en Werkgelegenheid (SZW), en Economische Zaken en Klimaat (EZK), de provincies Noord-Holland en Zuid-Holland, RVO, VNG en het CBS.

Bij het gebruik van illustraties, tabellen of grafieken graag vermelden Bron: TNO en CBS