



Wellbeing Community

Innovation in Workplace Wellbeing

Programma 2021/22

Over onze
Wellbeing
Community



Deloitte.

TNO



Innovation in Workplace Wellbeing

Duurzaam en integraal Health & Wellbeing: uitdagingen en kansen



80% van de organisaties

zegt dat wellbeing belangrijk of zeer belangrijk is voor het success van hun organisatie in de aankomende 12-18 maanden

Maar slechts **12%**

is toegerust om wellbeing strategisch, geïntegreerd en duurzaam vorm te geven


36% van de medewerkers geeft aan zich door corona vermoeider en somberder te voelen.

Bij de groep 18 t/m 24-jarigen is dit zelfs **57%**

Bronnen:

Deloitte Global Human Capital Trends Report 2020

Onderzoek Zilveren Kruis, oktober 2020



Wellbeing als strategie én verantwoordelijkheid

Gedreven de snel veranderende wereld en de Covid-19 pandemie is de Wellbeing van medewerkers sterk onder druk komen te staan.

Het aantal mensen met burnout klachten is de afgelopen 10 jaar toegenomen. In 2019 waren dat er 1,3 miljoen. De kosten van werkstress gerelateerd verzuim zijn in 2018 opgelopen tot 3,1 miljard euro per jaar. Organisaties worden continu uitgedaagd de juiste maatregelen in te zetten om zowel de wellbeing als performance van medewerkers te waarborgen. En tegelijkertijd oog te houden voor de lange termijn strategie.

Steeds meer organisaties zien wellbeing als een van de belangrijkste strategieën.

En als hun verantwoordelijkheid om een gezonde werkomgeving te creëren, waar mensen met plezier en voldoening werken. Een groeiend aantal organisaties heeft behoefte aan een holistische en integrale aanpak op Health & Wellbeing, waarmee zij de engagement, loyaliteit en prestaties van hun medewerkers duurzaam kunnen stimuleren. Maar wat zijn de knoppen waar je aan kunt draaien? Wat werkt wel en wat juist niet? Wat kunnen we van andere organisaties leren? En van de wetenschap?

Om die vragen te kunnen beantwoorden hebben Deloitte, TNO en Zilveren Kruis in 2019 de Wellbeing Community opgericht.

Om samen met grote (soms internationale) werkgevers in Nederland de krachten te bundelen voor een positieve duurzame impact op wellbeing op de werkvloer.

Joris de Haas (ABN AMRO): “Lidmaatschap aan de Wellbeing Community is de ‘license to operate’ voor elke organisatie die duurzame performance serieus neemt”

Krachtige bundeling maakt de Wellbeing Community in Nederland uniek



Inspirerend Wellbeing netwerk

Het netwerk bestaat uit professionele organisaties uit zeer uiteenlopende sectoren en biedt inspiratie, praktische tips en innovatie voor de wellbeing leader en executive sponsor. Elkaar regelmatig inspireren, co-creëren en innoveren voor echte impact staat centraal.

“Het netwerk is voor mij waardevol voor het vormgeven van de wellbeing strategie. Inspirerende events, goede inhoudelijke sprekers en volop delen van ervaringen met andere organisaties.”

Ellen Meeuwssen, HR Directeur | Koninklijke Luchtmacht



Wetenschappelijke innovatie

De community organiseert onder leiding van TNO m.b.v. wetenschappelijk onderzoek een innovatieve Wellbeing Dashboard. Vanuit een systeemvisie op wellbeing en (nieuwe) data komen we tot “digital-persona”. Organisaties kunnen zo met gepersonaliseerd advies sturen op behoud van gezondheid en wellbeing.

“Door de wellbeing monitor kunnen we wellbeing in onze organisatie beter meten en voorspellen. We leren veel en dragen graag bij aan deze ontwikkeling.”

Jeroen Kluytmans, Manager Employability DSM FIT | DSM



Best in class consultancy

Zilveren Kruis en Deloitte zijn resp. de grootste collectieve zorgverzekeraar en best in class Health and Wellbeing Consulting firma. Zij leveren experts, Strategie Labs, impactvolle instrumenten en best practices om zo een stevig fundament te leggen voor een wellbeing strategie.

“We hebben door het strategie lab hele goede stappen kunnen zetten in onze strategie. We voelen ons gesterkt in onze expertrol en hebben een gezamenlijk denkkader ontwikkeld!”

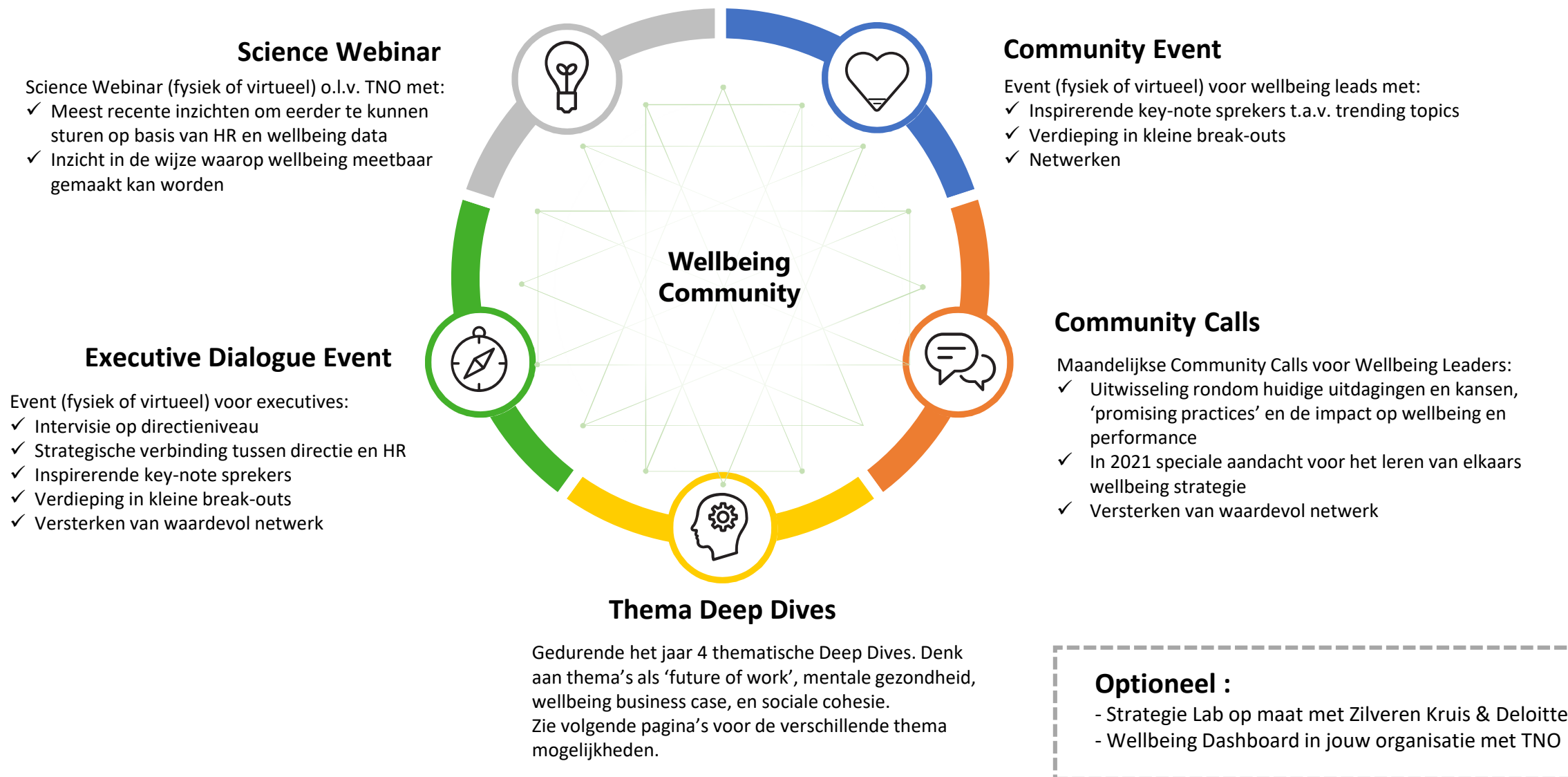
Merel van Dorp, Wellbeing Lead | FrieslandCampina



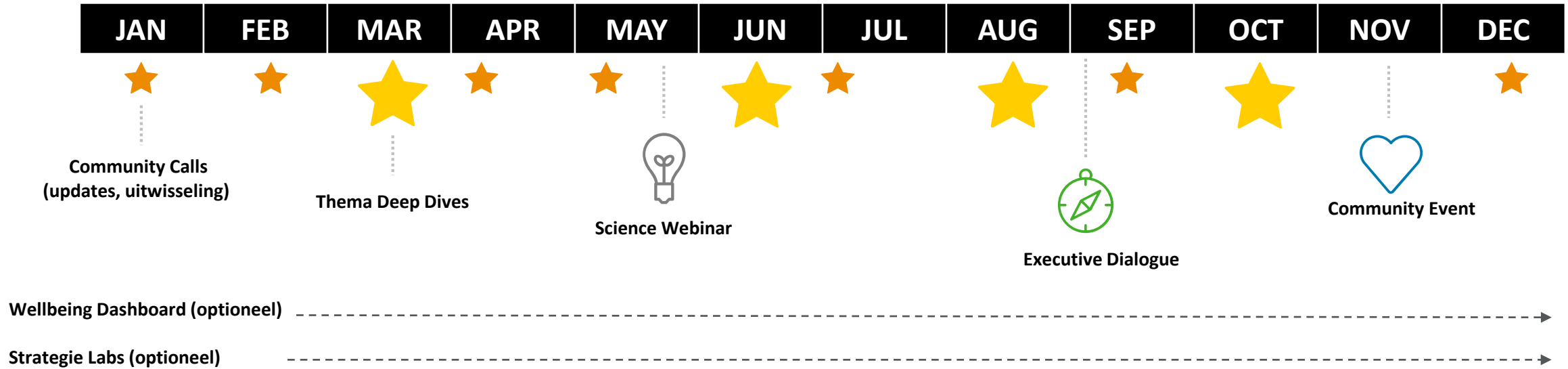
Koninklijke Luchtmacht



Wellbeing Community – Programma 2021/22



Een jaar lang inspiratie, co-creatie en innovatie



Thema Deep Dives

Deep Dive sessies met de nieuwste trends, onderzoeken en 'best practices' van experts, gevolgd door dialoog over strategie en praktische toepasbaarheid.

Samen kiezen we vier onderwerpen.

Future Workplace

Hoe kan de organisatie van de toekomst worden vormgegeven als samenspel tussen medewerker-beleving, werkomgeving, werkplek en technologie?

Mentale veerkracht

Hoe bouwen aan mentale gezondheid in tijden van verandering, onzekerheid, en werken op afstand?

Sociale verbinding

Hoe sociale cohesie en verbondenheid realiseren in tijden van virtueel en hybride werken?



Vitaal leiderschap

Welke (gespreks-)vaardigheden maken het verschil voor leiders die hun teams veerkrachtig door onzekere tijden moeten loodsen?

Global/Local

Voor internationale organisaties: Hoe verhouden en globale en lokale strategie op wellbeing zich tot elkaar? Welke keuzes worden global bepaald en welke aspecten worden lokaal ingericht?

Health Tech

VR, holograms, apps, wearables, virtual chatrooms, digital health platforms; wat is er allemaal te vinden in de Health Tech wereld, en wat heeft nu echte impact?

Business case/Value case

Hoe draagt een gezonde werkomgeving bij aan een financieel gezonde organisatie? Wat is een gezonde investering in Wellbeing, die rendeert?

Welke thema wilt u graag zien? Laat het ons weten!

Doorontwikkeling Wellbeing Dashboard: Stapt u in?

2019: Wellbeing Model

Onder leiding van TNO is samen met Deloitte en Zilveren Kruis in 2019 een wetenschappelijk onderbouwd Wellbeing Model ontwikkeld (project 1). Dit model laat zien aan welke knoppen men kan draaien in het realiseren van wellbeing en behouden van performance.

2020/21: Wellbeing Dashboard

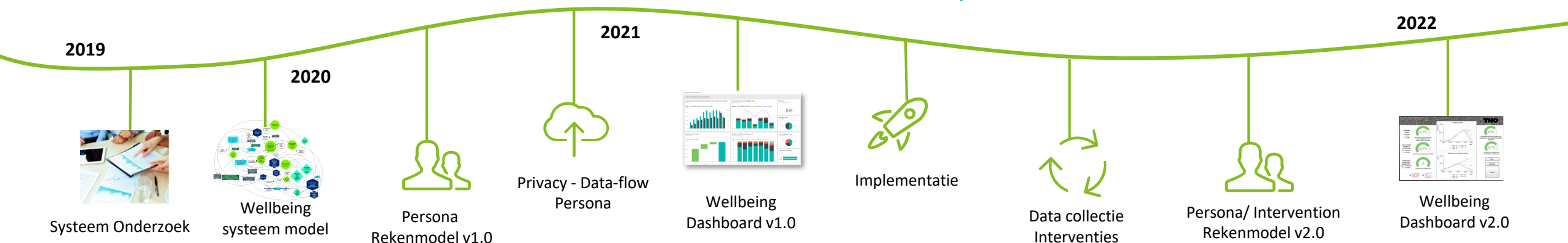
In 2020/2021 werken we o.l.v. TNO samen met DSM, Achmea en Gemeente Amsterdam op basis van het model een eerste versie van een innovatief Wellbeing Dashboard (project 2). We integreren Privacy, Wetgeving, en lerende rekenmodellen. Kennis en wensen over persona, behoeften en visualisaties komen samen in een eerste versie van een privacy-proof Wellbeing Dashboard (v1.0) tot aan Juni 2021.

2021/22: Met real-life data zelf aan de slag, onder begeleiding van TNO!

In 2e helft van 2021 gaan we dóór, en werken we met TNO en organisaties uit de community (verschillende sectoren) naar een eindresultaat waar de innovatieve rekenmodellen achter het dashboard de (mogelijke) effecten van interventies op persona laten zien. Organisaties vullen hiervoor het dashboard met (real-life) data van de eigen organisatie. Dit levert de organisatie op:

1. **data-gedreven sturen** op behoud van wellbeing en performance door **betere match persona/interventies**
2. **diagnose én prognose** van verschillende scenario's
3. **nieuwe kennis** over behouden van wellbeing en performance van persona en interventies over de bedrijven heen.

Stapt u ook in?



Wellbeing Strategie Labs*

Deloitte en Zilveren Kruis organiseren labs waarmee organisaties in multidisciplinair verband betekenisvolle stappen maken in hun wellbeing beleid.

Wellbeing Strategie lab

Bent u nieuw in deze community? Dan is het Strategie Lab een perfecte eerste stap.

Tijdens dit lab legt u een basis voor een meer holistisch, integraal en duurzaam wellbeing beleid.

Samen werken we aan uw missie voor wellbeing, in verbinding met de HR Strategie. We doen een assessment van de medewerkerbeleving (employee experience) en van de volwassenheid van uw strategie, data analyse, operating model, leiderschap en cultuur rondom wellbeing.

Dit biedt een onmisbare basis voor toekomstige prioriteiten.

Wellbeing in Action lab

Voor organisaties die het Strategie Lab al hebben afgerond, is het Action Lab een mooie vervolgstap. In dit lab werken we met behulpzame modellen en templates - samen met uw team- naar een concreet actieplan, waardoor u nog sneller en effectiever resultaat bereikt met een impactvolle wellbeing strategie

Employee Experience lab

Wil je nog meer verdiepen op de medewerkerbeleving? Aan de hand van de uitkomsten van het Strategie Lab verdiepen wij met elkaar de employee journey van uw medewerkers en geven hier praktische invulling aan. Uw wellbeing strategie wordt hiermee echt tastbaar, zichtbaar, voelbaar en meetbaar in de organisatie.

Lab op maat

Samen met uw organisatie maken wij een lab op maat, geheel aansluitend bij uw doelstellingen en mogelijkheden.

Wat kunnen onze consultants en experts voor u betekenen?

* Investerings start vanaf € 8.000,-
(5 uur, incl. voorbereiding en samenvattend verslag, evaluatie en advies m.b.t vervolgstappen).
Labs kunnen zowel digitaal als fysiek plaatsvinden.

"De Strategie Labs zijn voor ons een waardevol instrument om onze gedachten te scherpen en ons in de nieuwe setting waarin we werken als team verder te ontwikkelen". Sandra Klijn, Health & Wellbeing Manager Philips

Let's talk!

De eerste stap is een gesprek. We komen graag meer te weten over uw ambities en wensen!



Deloitte Consulting | Hebe Boonzaaijer
Lead Organization Health & Wellbeing Client Services
+31 (0)6 125 819 66
hboonzaaijer@deloitte.nl



Zilveren Kruis | Lotte Mintjes
Consultant Gezond Ondernemen & Wellbeing
+31 (0)6 227 920 57
lotte.mintjes@zilverenkruis.nl



Zilveren Kruis | Frederique Maring
Consultant Gezond Ondernemen & Wellbeing
+31 (0)6 207 005 37
frederique.maring@zilverenkruis.nl



TNO | Heleen Wortelboer
Senior Scientist Healthy Living
+31 (0)6 511 849 59
heleen.wortelboer@tno.nl



Investerings

De investering in een jaarlijks lidmaatschap bedraagt € 10.000,- per jaar exclusief BTW, Strategie Labs en Wellbeing Dashboard.

Interesse in het Wellbeing Dashboard?

neem dan contact op met:

Luuk Engbers | Business Developer TNO
+31(0)631792904
luuk.engbers@tno.nl

Klik [hier](#) of
Scan de
QR code
voor de
korte film
over onze
Community



Wilt u werk maken van wellbeing in uw organisatie, u laten inspireren en samen met andere HR koplopers optrekken?
Doe dan mee met dé community op wellbeing!

Deloitte.

TNO



Innovation in workplace wellbeing

