

## KENNISVRAAG

Onder invloed van demografische, economische en technologische ontwikkelingen verandert het werk en de werkomstandigheden van Nederlanders voortdurend. TNO onderzoekt deze veranderingen en de gevolgen ervan voor de productiviteit, innovatiekracht, gezondheid en duurzame inzetbaarheid van werkend Nederland in het programma Monitoring & Determinanten Duurzame Inzetbaarheid (MDDI).

Om te bewerkstelligen dat mensen duurzaam inzetbaar zijn in betaald en onbetaald werk, is kennis nodig over ontwikkelingen in arbeid, de determinanten van duurzame inzetbaarheid en de effectiviteit van beleid en bedrijfsinterventies.

## AMBITIE

De kennislijn Monitoring voorziet in een zeer rijke data-infrastructuur, die als basis dient voor kennisontwikkeling en innovaties gericht op het bevorderen van duurzame en productieve arbeidsparticipatie. De kennislijn heeft direct invloed op het maatschappelijk debat rond werk en gezondheid door de grote media-exposure, dit leidt tot diverse top-publicaties.

## DOEL

Het doel van het programma is een structurele datastroom te verzorgen. Via deze datastroom identificeren we trends in arbeid, nieuwe arbeidsrisico's en risicogroepen.

Binnen de kennislijn gaat het niet alleen om structurele data-verzameling, maar ook om de ontwikkeling van nieuwe meetmethoden, data-applicaties en innovatieve data-koppelingen.

## DATABRONNEN

Onze data, cijfers, statistieken en rapporten over werkend Nederland zijn afkomstig uit vragenlijstonderzoeken. TNO werkt bij het verzamelen van deze data samen met het Centraal Bureau voor de Statistiek en diverse onderzoeksbureaus. De onderzoeken zijn ondergebracht in enkele grote projecten, die elk vanuit een ander gezichtspunt de arbeidssituatie in Nederland in kaart brengen.

## PUBLICATIES

Voor nieuws over werkend Nederland, rapportages en factsheets, benchmarks, maatwerk mogelijkheden en nog veel meer: Ga naar [www.monitorarbeid.tno.nl](http://www.monitorarbeid.tno.nl)

## MEER INFORMATIE

### TNO HEALTHY LIVING

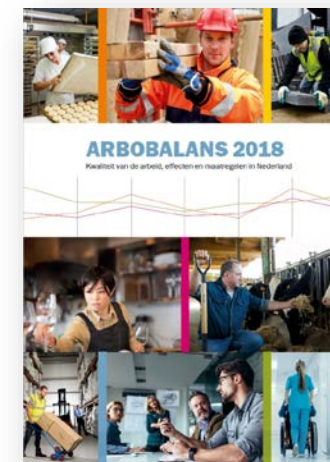
Wendela Hooftman en Anita Venema  
Projectleiders

[Wendela.hooftman@tno.nl](mailto:Wendela.hooftman@tno.nl)

[Anita.venema@tno.nl](mailto:Anita.venema@tno.nl)



# MONITORING & DETERMINANTEN DUURZAME INZETBAARHEID



**TNO** innovation for life

TNO.NL

The screenshot shows the TNO website interface. At the top, there is a search bar and navigation tabs for HOME, DATABRONNEN, CIJFERS, PUBLICATIES, ONDERZOEK OP MAAT, NIEUWS, and OVER ONS. The main headline reads "DE ARBEIDSSITUATIE IN UW SECTOR?" with a sub-headline "Laat deze en andere vragen beantwoorden." and a "LEES VERDER" button. Below this, there are three columns: "MONITOR ARBEID" with a news item about the changing work situation in the Netherlands, "NIEUWS OVERZICHT" with a list of recent news items, and "VOLG ONS OP TWITTER" with a tweet from @monitorarb.