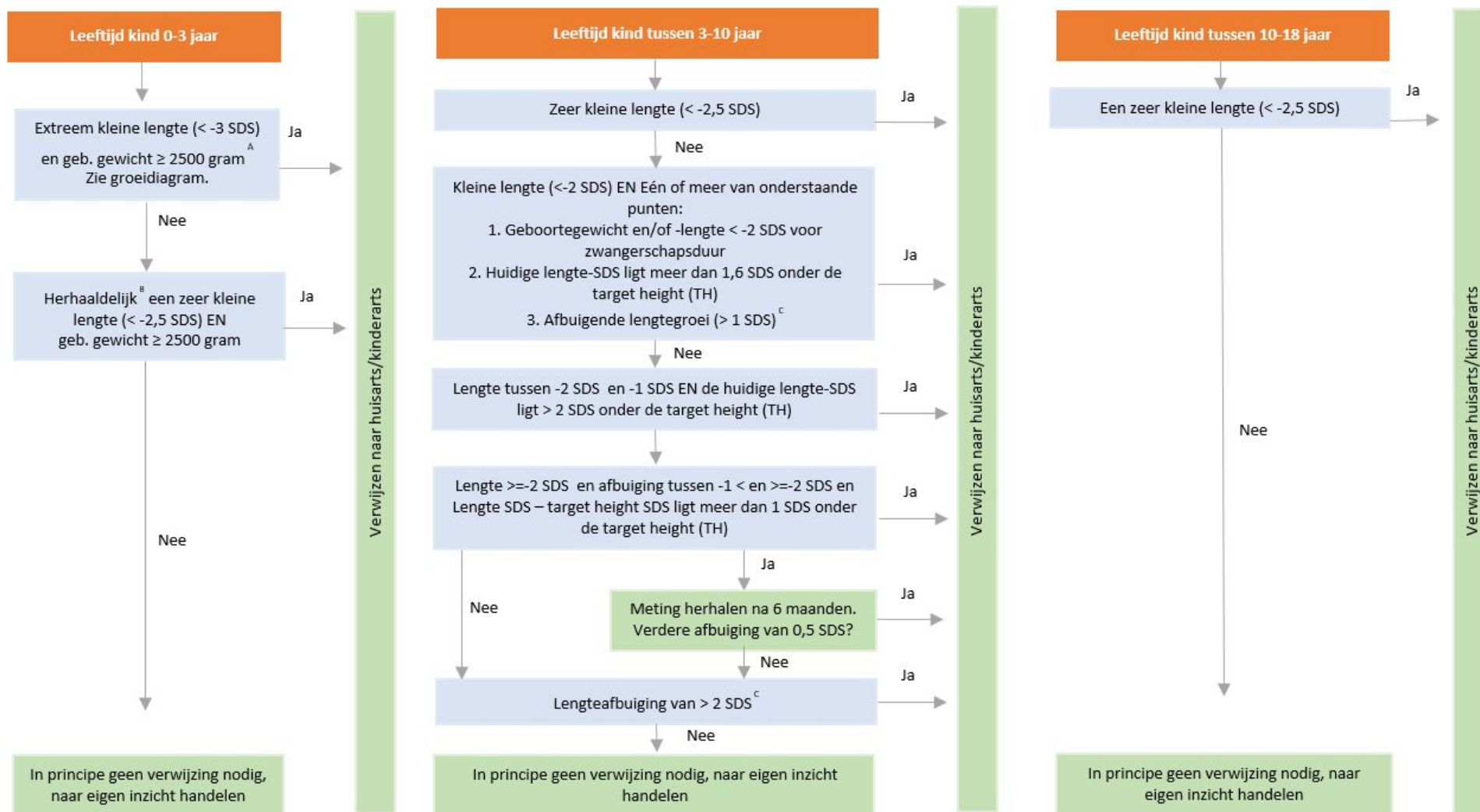


## Figuur 1: beslisschema verwijzen bij kleine lengte of trage groei

Uiteraard dient men naast de verwijscriteria altijd het eigen klinische oordeel te gebruiken. Indien een kind bepaalde symptomen heeft (zoals disproportie, dysmorphe kenmerken, emotionele deprivatie) kan eerder tot verwijzing worden overgegaan.



A Bij een geboortegewicht <2500 gram wordt er verwezen naar de JGZ-richtlijn Vroeg en/of small voor gestational age (SGA) geboren kinderen.

B Met herhaaldelijk wordt hier bedoeld dat na een half jaar, maar uiterlijk binnen een jaar een tweede lengtemeting moet zijn. Als hierbij óók een zeer kleine lengte wordt gevonden, dient verwezen te worden

C Onafhankelijk van de lengte op dat moment en onafhankelijk van de tijdsduur, afbuiging kan dus verlopen over minder dan een jaar of meerdere jaren