

NATIONALE ENQUÊTE ARBEIDSOMSTANDIGHEDEN 2017

KLIK HIER
VOOR DE
NEA 2017

ARBEIDSOMSTANDIGHEDEN

FYSIEKE BELASTING

Van alle werknemers moet:



34% REGELMATIG HERHALENDE BEWEGINGEN MAKEN



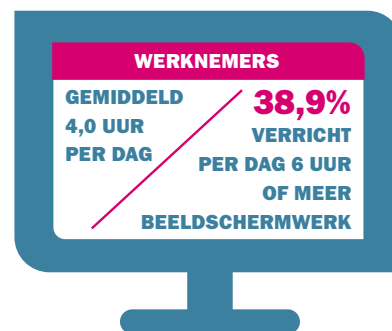
21% REGELMATIG VEEL KRACHT ZETTEN



11% REGELMATIG WERKEN IN ONGUNSTIGE HOUDING

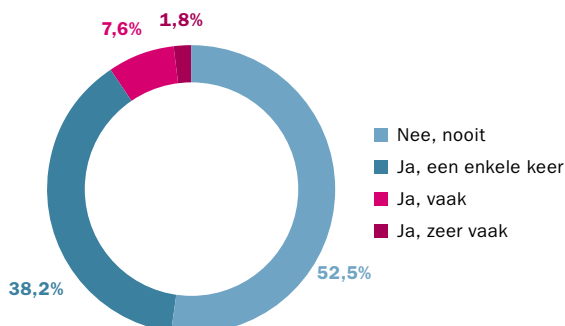


10% REGELMATIG GEBRUIK MAKEN VAN MATERIAAL DAT TRILLINGEN VERORZAAKT



WERK-PRIVÉ DISBALANS

47,5% van de werknemers mist of verwaarloost wel eens familie- of gezinsactiviteiten door het werk



PSYCHOSOCIALE ARBEIDSBELASTING



45% HEEFT LAGE AUTONOMIE



39% HEEFT HOGE TAAKEISEN

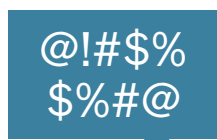


16% ERVAART WEINIG SOCIALE STEUN VAN DE LEIDINGGEVENDE

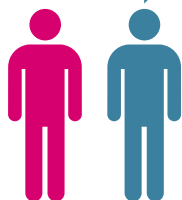


4% ERVAART WEINIG SOCIALE STEUN VAN COLLEGA'S

AGRESSIE EN GEWELD DOOR DERDEN



23,7% van de werknemers ervaart agressie en geweld door derden. Er is een groot verschil tussen mannen en vrouwen.



31,0% **17,1%**



STOFFEN

28,9% van de werknemers krijgt tijdens het werk wel eens stoffen op de huid.



24,0% van de werknemers ademt tijdens het werk wel eens stoffen in.

ARBEID EN GEZONDHEID

VERZUIM



44,0% van de werknemers heeft wel eens verzuimd in het afgelopen jaar

WERKDAGEN VERZUIMD



Gemiddeld verzuimden werknemers 7,0 dagen in het afgelopen jaar

BURN-OUTKLACHTEN



15,9% van de werknemers ervaart burn-out klachten

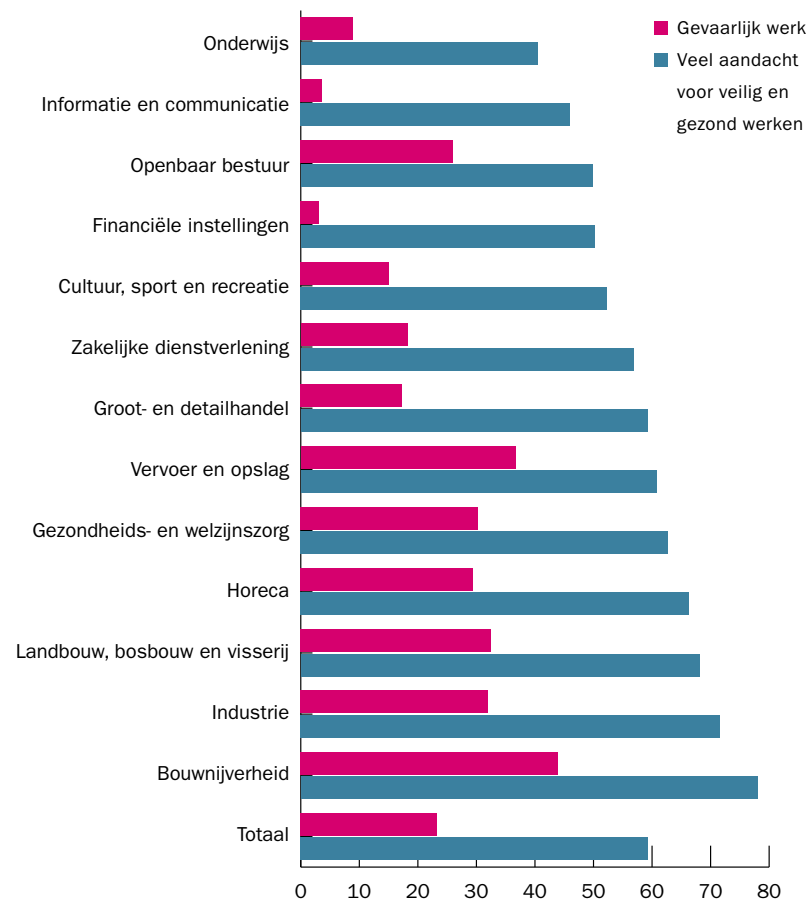
DOORWERKLEEFTIJD



Werknemers denken tot 62,3 jaar door te kunnen werken en tot 62,6 jaar door te willen werken.

VEILIG EN GEZOND WERKEN

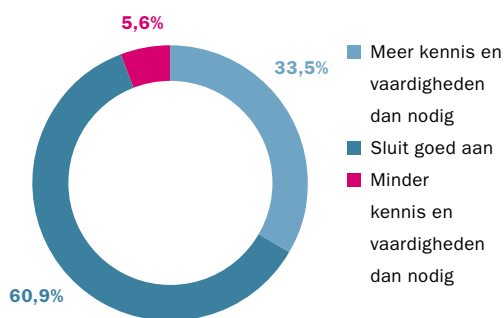
In sectoren waar sprake is van meer zichtbare risico's (zoals gevaarlijk werk, fysiek belastend werk of blootstelling aan stoffen) is meer aandacht voor veilig en gezond werken dan in sectoren waar minder zichtbare risico's zijn. Dit is goed te zien in de bouw, industrie en landbouw.



INZETBAARHEID

AANSLUITING KENNIS EN VAARDIGHEDEN

60,9% van de werknemers geeft aan dat hun kennis en vaardigheden goed aansluiten bij hun huidige werk



VOLDOEN AAN EISEN VAN HET WERK

10,9% van de werknemers kan niet gemakkelijk aan de fysieke eisen van het werk voldoen



10,7% van de werknemers kan niet gemakkelijk aan de psychische eisen van het werk voldoen