

OND.  
8

ONDERZOEKINGEN EN MEDEDELINGEN  
UIT HET INSTITUUT  
VOOR PRAEVENTIEVE GENEESKUNDE

---

No. 8

GEOGRAFISCHE EN CONFESSIONELE  
INVLOEDEN BIJ DE HUWELIJKSKEUZE  
IN NEDERLAND

DOOR  
Dr A. POLMAN, Arts

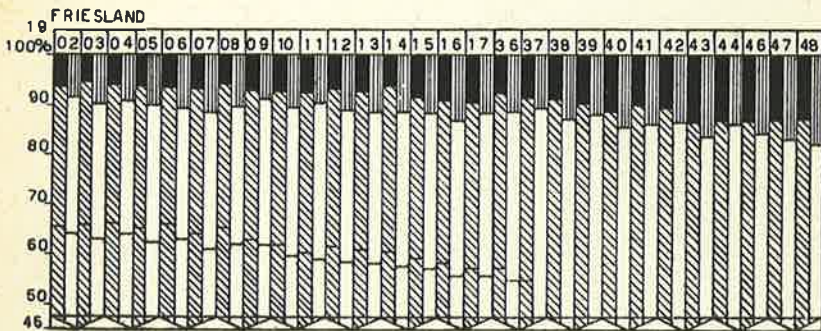
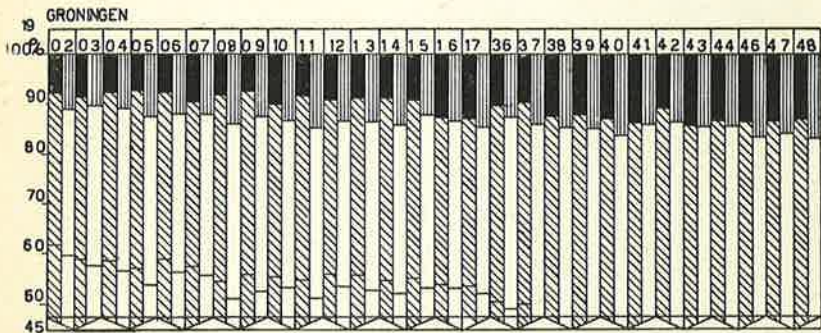
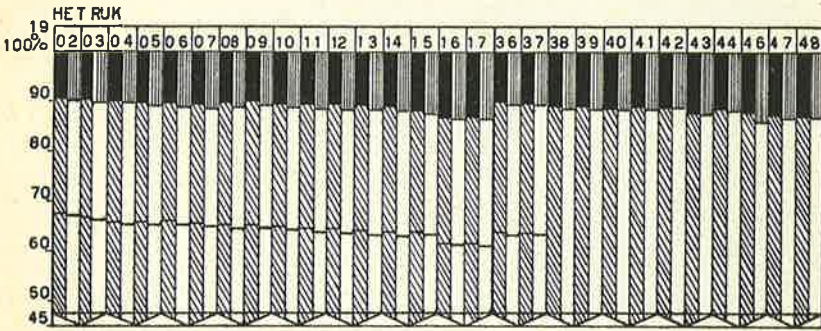
STENFERT KROESE — LEIDEN

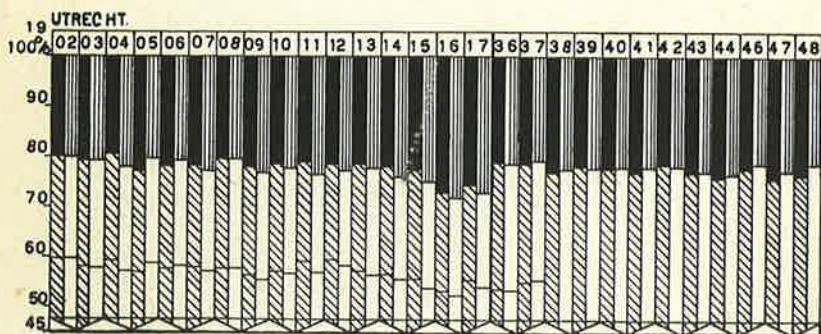
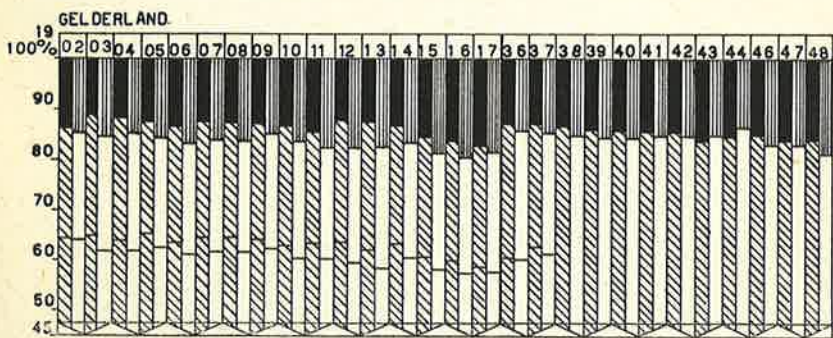
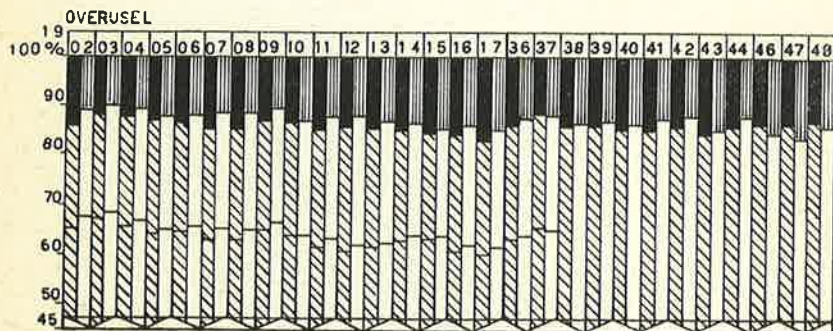
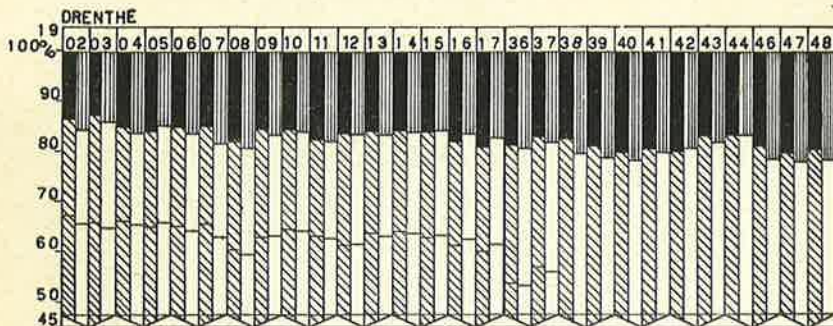
2e ex.

PERCENTAGE HUWENDE MANNEN EN VROUWEN IN DE JAREN 1902-1948 (excl. 1918 t/m 1935 en 1945), waarbij sprake is van

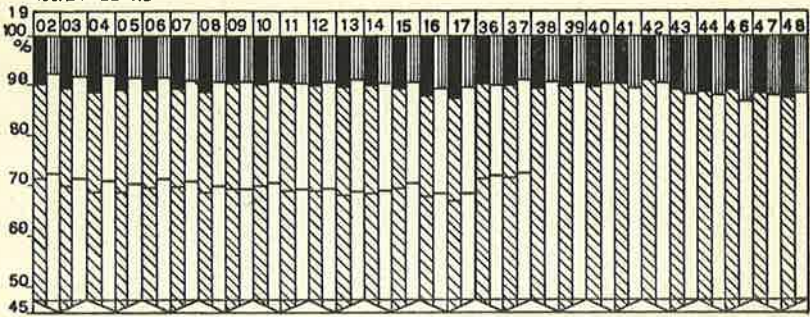
dezelfde woonprovincie van de huwenden mannen vrouwen  
▨ □  
 verschillende woonprovincie van de huwenden ■ ▤

(voor de jaren 1902-1917 en 1936-'37 is door een — aangeduid of de partners in verschillende gemeenten van dezelfde provincie woonden)

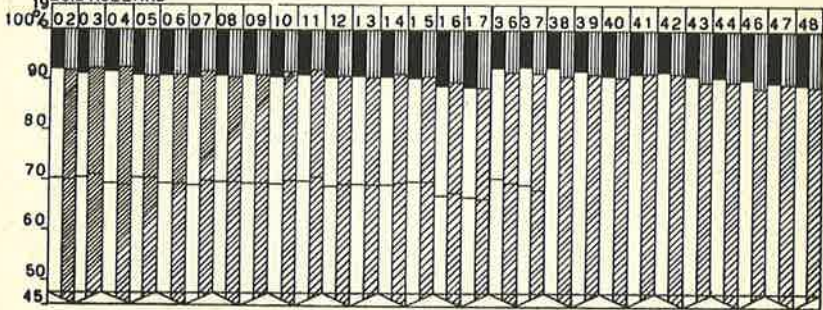




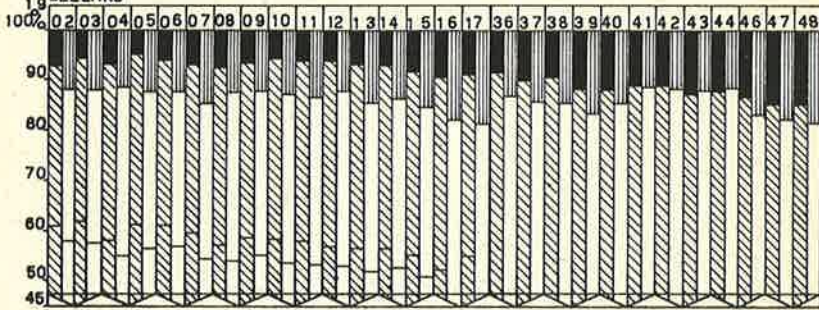
NOORD HOLLAND



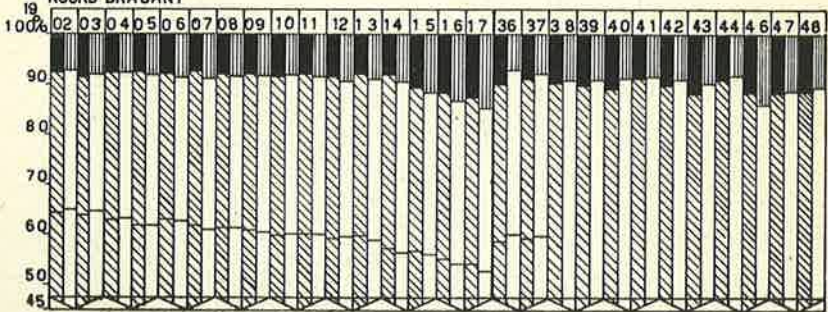
ZUID HOLLAND

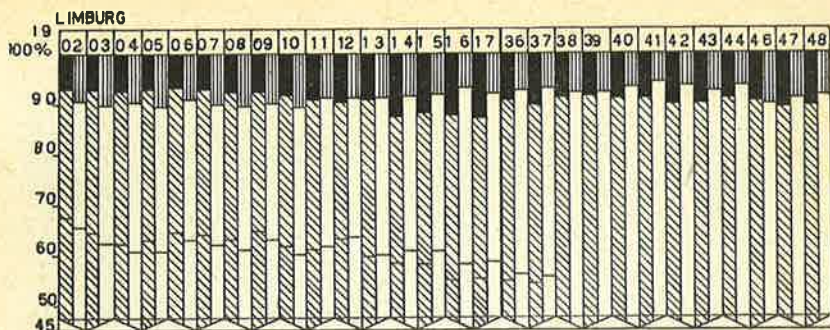


ZEELAND



NOORD BRABANT





PERCENTAGE GEMENGD HUWENDEN IN DE PROVINCIES  
EN HET RIJK IN DE PERIODE 1938-1941

mannen vrouwen

