

# Een historisch overzicht

Wout de Boer

TNO/NVVG/VGI

filmpje

# Inleiding

- Wat is bepaling arbeidscapaciteit nu?
- Stukjes geschiedenis claimbeoordeling
- Modellen voor claimbeoordeling
- Conclusies/ aanbevelingen

# Bepalen van...

- Meten, vaststellen versus: beoordelen, bepalen
- Validiteit versus legitimiteit
- Multidisciplinair; integraal; objectief...

# Arbeidscapaciteit bij ziekte

- Verdien capaciteit in algemeen geaccepteerde arbeid; mogelijkheden om werk te verrichten; geestelijke en lichamelijke capaciteit; voorwaarden om werk te verrichten; arbeidsparticipatie.
- Resterende mogelijkheden; door ziekte verminderd; rekening houdend met aan ziekte gerelateerde beperkingen;

# Vier 'perioden'

- Ongevallenwet 1901/ 1921 tot 1967
- Invaliditeitswet 1919 tot 1967
- WAO I de synthese, 1967 tot 1976
- WAO II tot WIA

# Ongevallenwet

- Nadruk op de oorzaak: het ongeval, en de gevolgen daarvan.
- Bestrijding van die gevolgen.
- Niet veel nadruk op precieze bepaling van de theoretische mogelijkheden.
- Pogingen tot lijstjes

# Invaliditeitswet

- Nadruk op prognose en behandelbaarheid van het ziektebeeld.
- Niet veel nadruk op precieze bepaling van theoretische mogelijkheden
- Ziektebeeld moest 2/3 verlies van verdien capaciteit verklaren; pogingen tot lijstjes



# WAO I

- Elementen van OW en IW gecombineerd
- Nadruk op revalidatie en passende reïntegratie
- Voorzieningen en aanpassingen
- Niet veel nadruk op precieze bepaling van theoretische mogelijkheden
- Boek Validiteitsonderzoek irt ziektebeeld.

# WAO vervolg en eind

- Op weg naar theoretische verdiencapaciteit
- Functionele benadering dominant
- Vg referentiekader
- Argumentatieve claimbeoordeling

# Modellen

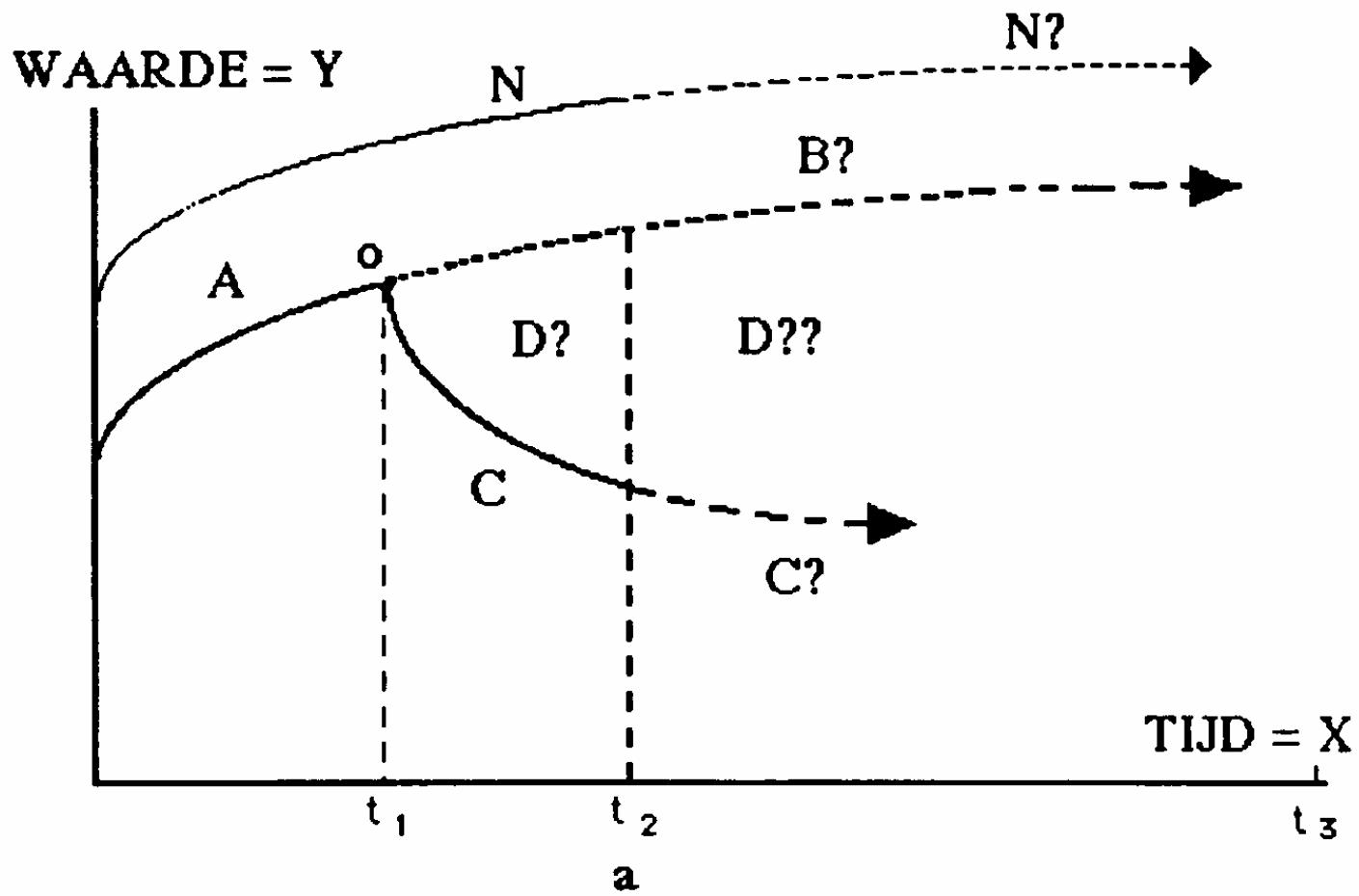
- Gehandicaptenrol
- Menselijke schade
- Argumentatieve claimbeoordeling
- Analyse van argumentatie
- Vg referentiekader
- ICF
- Script

# Gehandicaptenrol

- Gordon 1968, obv Parsons 1953
- Zorg voor gehandicapten is natuurlijk maar met rechten en plichten.
- Vrijstelling, vrijwaring
- Inspanning tot herstel
- Meedoen, desnoods voor spek en bonen

# Menselijke schade

- Viaene en Van Steenberge (1976)
- Juridische structuur van de te beoordelen schade



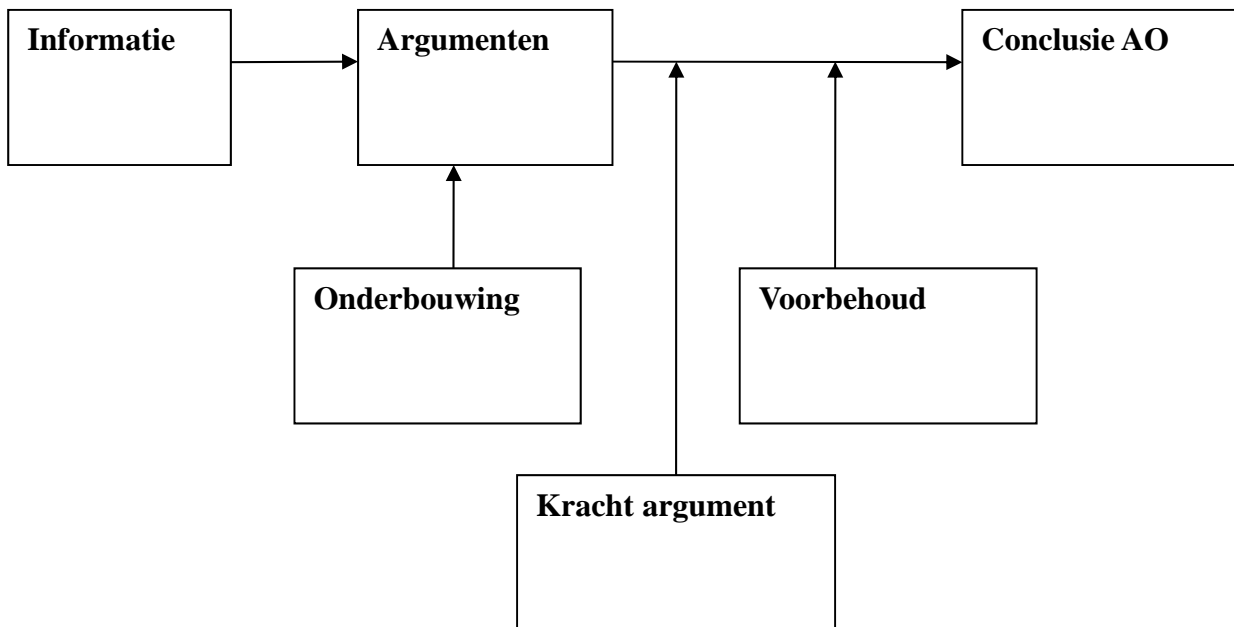
# Argumentatieve claimbeoordeling

- Herengreen vanaf jaren 70
- De beoordelend arts diagnosticeert niet zozeer maar argumenteert, startend bij de claim van de cliënt en de argumenten die deze heeft, iha de claimklachten.
- Gespreksmodellen

# Analyse van argumentatie

- Toulmin (1958; 2003)
- Aan argumentatie liggen, naast informatie, uitgangspunten ten grondslag, bv medische evidence, juridische normen, sociale normen. Deze kunnen zichtbaar worden gemaakt en daarmee toetsbaar.
- Ook de kracht van argumenten kan worden vergeleken.



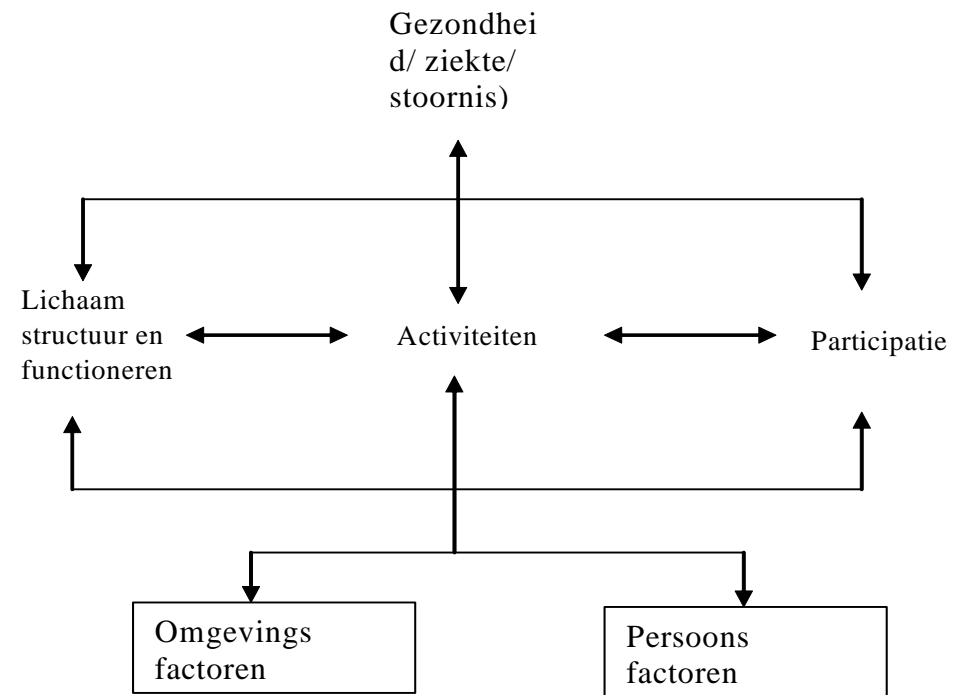


# VG referentiekader

- Timmer en Koten, vanaf eind jaren 70
- De relatie stoornis- beperking- handicap (ICIDH) kan verzekeringsgeneeskundig worden gespecificeerd
- Stoornissenproject

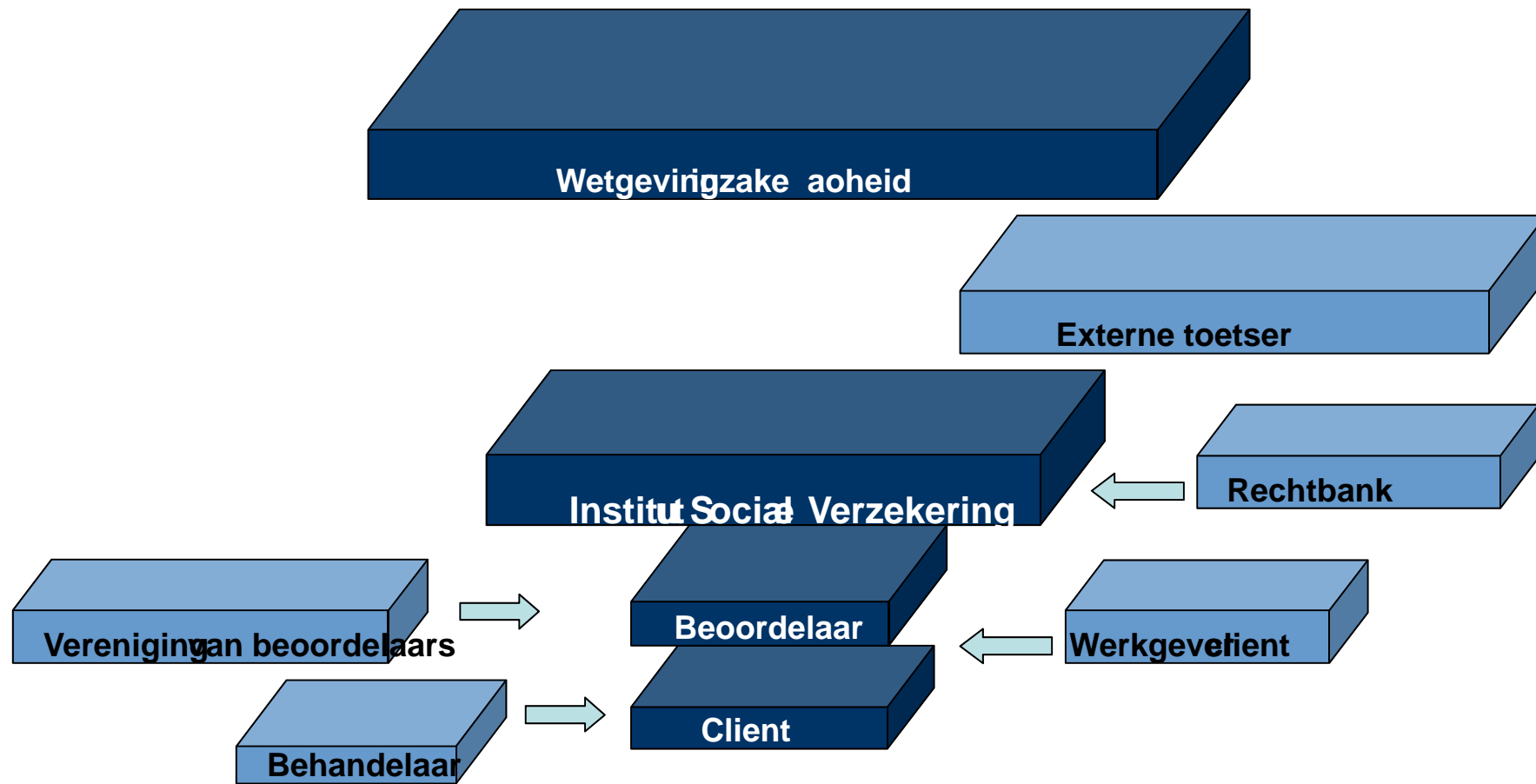
# ICF WHO 2002

- Één van de uitgangspunten van de beoordelende arts: de professionele opvatting van wat arbeidsongeschikt zijn allemaal inhoudt.
- Één van de instrumenten om consistentie te toetsen



# Script van claimbeoordelen

- De Boer (2003), op basis van Hofstee 1999
- Structuur van partijen die de claimbeoordeling sturen.
- In wisselende mate blijken ze aan te wijzen en in te zetten.
- De externe toets is het minst ontwikkeld in het algemeen.



# Conclusies en aanbevelingen

- Bepaling van arbeidscapaciteit is één manier van kijken naar claimbeoordeling.
- De historie toont er meer, alle met hun beperkingen, samen aardig compleet?
- Het KCVG heeft een uitgelezen kans om hierop fundamenteel werk te doen!
- Het is nog al te makkelijk om problemen weg te definiëren met een ander model