



**RAAMWERK INCLUSIEF PLATFORMWERK**

KANSEN EN UITDAGINGEN VOOR HET INCLUSIEF MAKEN  
VAN PLATFORMWERK

**SARIKE VERBIEST EN HARDY VAN DE VEN**

Expertmeeting NSvP en Kenniscentrum inclusieve en sociale werkgelegenheid, 26 maart 2021

## › INHOUD

# INCLUSIEF PLATFORMWERK: EEN RAAMWERK

01. WELK PLATFORMWERK BESTAAT ER?
02. WAT MAAKT WERK INCLUSIEF?
03. KANSEN EN UITDAGINGEN PLATFORMWERK



# WELK PLATFORMWERK BESTAAT ER?

## ER BESTAAT AL HEEL VEEL!

Skills-niveau	Fysiek werk	Online werk
Laag		
Midden		
Hoog		

# › WAT MAAKT WERK INCLUSIEF? CRITERIA VAN DE PSO



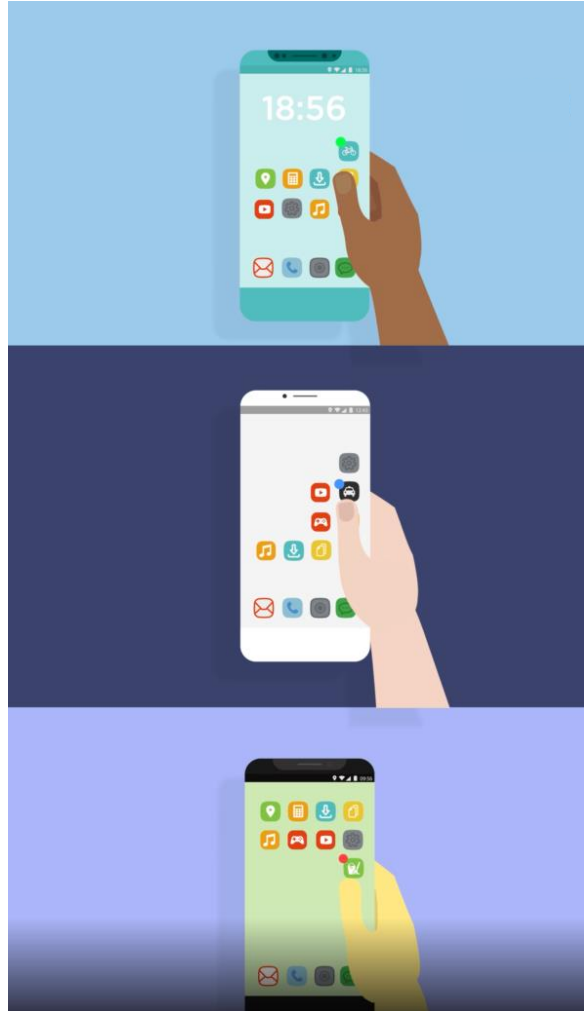
- › Passend werk
- › Begeleiding
- › Ontwikkeling
- › Integratie

## › VOORBEELD 1

### KLUSSEN IN EN OM HET HUIS



# › KANSEN VOOR INCLUSIEF WERK



## **Passend werk vinden**

- › Laagdrempelig
- › Grote diversiteit aan klusjes
- › Flexibiliteit

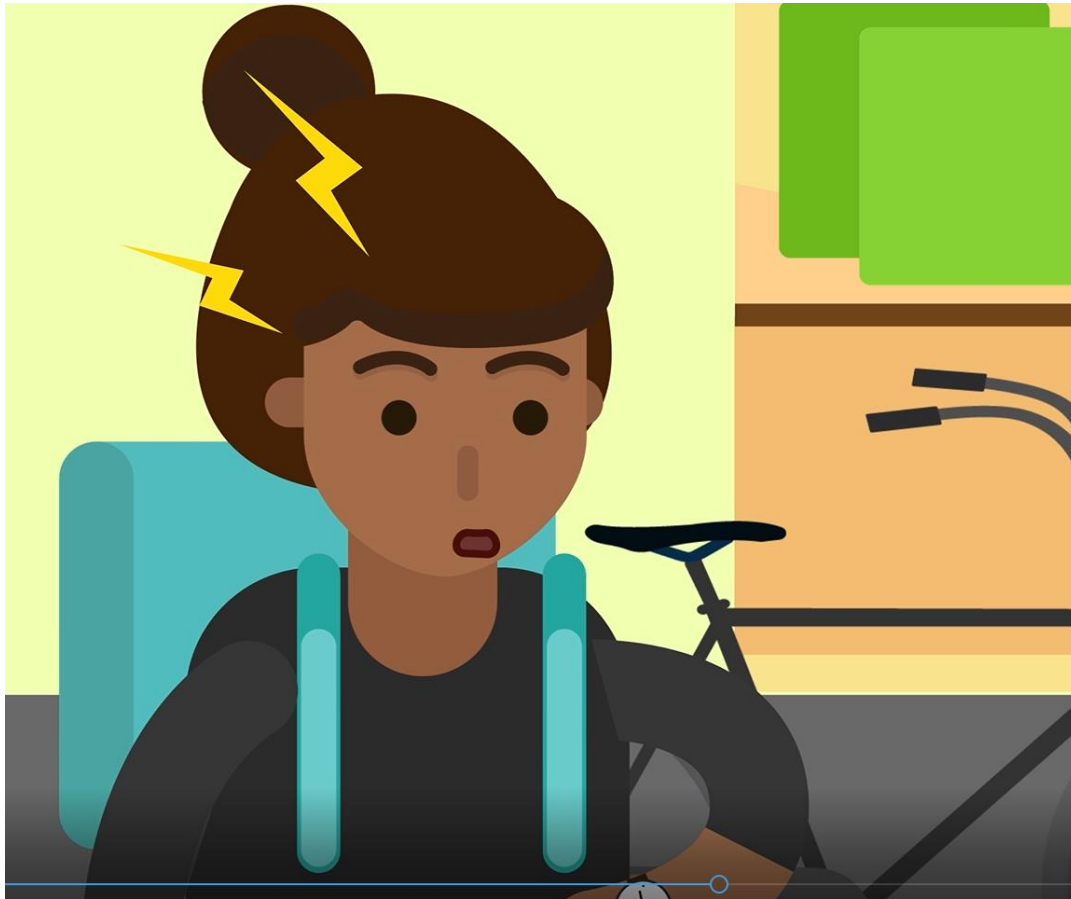
## **Ontwikkeling**

- › Klussen achter elkaar zoeken die steeds iets nieuws toevoegen
- › Gebruiken van de beoordelingssystemen met geschreven reviews

## **Integratie**

- › Regionale matching

## › UITDAGINGEN VOOR INCLUSIEF WERK



### **Passend werk vinden**

- › Ad-hoc vragen
- › Beoordelen klussen op match met de doelgroep
- › Monitoren van de balans belastbaarheid-belasting

### **Begeleiding**

- › Ontbreekt nu
- › Hoge mate zelfstandigheid vereist, mede door type arbeidsrelatie

### **Ontwikkeling**

- › Specifieke vaardigheden nodig. Nu geen steun bij.

### **Integratie**

- › Geen community-functie
- › Klusplaatsers kunnen voorkeuren aangeven

## › INVESTERING VOOR INCLUSIEF WERK



- › Binnen of over verschillende platforms heen, gevarieerde baan creëren.
- › Technologische infrastructuur gebruiken om te monitoren.
- › Op de doelgroep toegespitste werkinstructies of een hulplijn.
- › Open bedrijfscultuur gericht op ontwikkeling.
- › Reviews zo maken dat werkers er van leren + persoonlijk gesprek.
- › Vaardigheden trainen.
- › Communiceren met welke doelgroep het platform werkt.
- › Fysieke werklocatie opzetten.
- › Community-functie maken.
- › Ondersteunende partij voor complexe financiële (subsidie)regelingen.

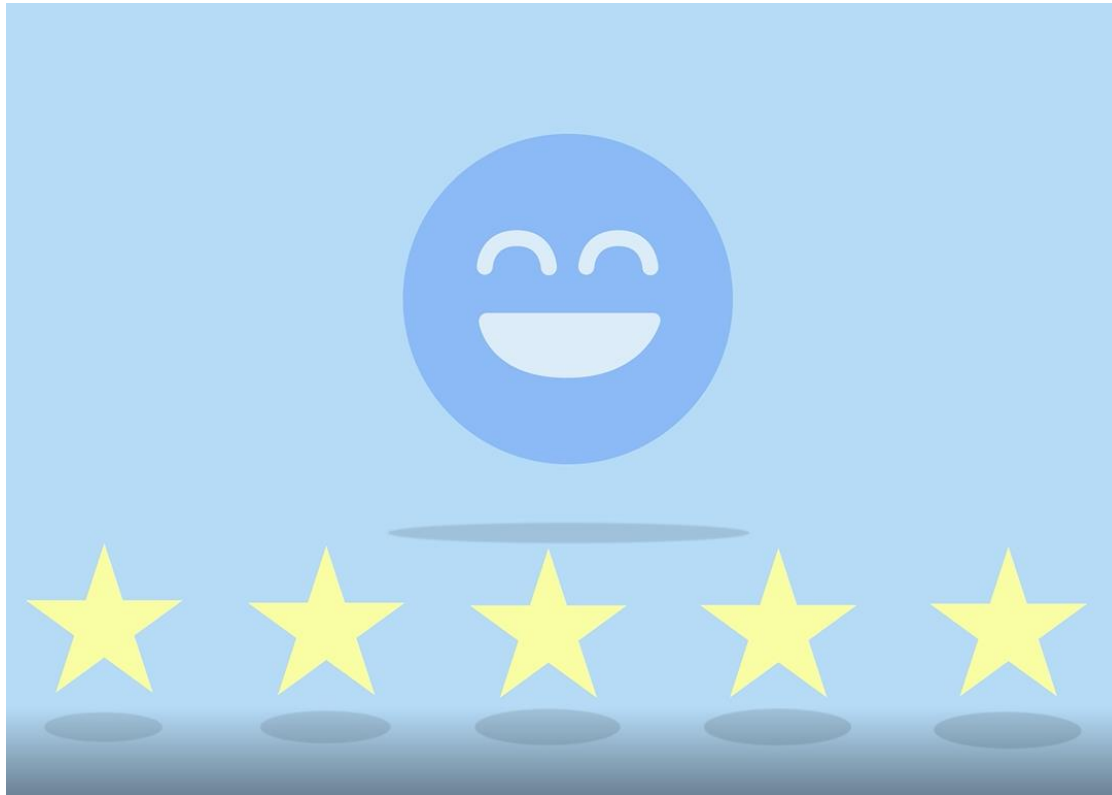


## › VOORBEELD 2

# ONLINE WERK MET HOOG SKILLS-NIVEAU



# › KANSEN VOOR INCLUSIEF WERK



## **Passend werk vinden**

- › Voor mensen met een hoog skills-niveau en een beperking
- › Breder geografische straal
- › Langere klussen
- › Versimpeld zoekproces

## **Ontwikkeling**

- › Klussen achter elkaar zoeken die steeds iets nieuws toevoegen
- › Gratis online trainingen in worden van freelancer, gratis cursussen, scan van hard en soft skills
- › Community-functie om vragen te stellen aan andere freelancers
- › Gebruiken van de beoordelingssystemen met geschreven reviews

## **Integratie**

- › Sollicitatiegesprekken

# › UITDAGINGEN VOOR INCLUSIEF WERK



## **Passend werk vinden**

- › Monitoren van de balans belastbaarheid-belasting

## **Begeleiding**

- › Hoge mate van zelfstandigheid vereist, mede door type arbeidsrelatie

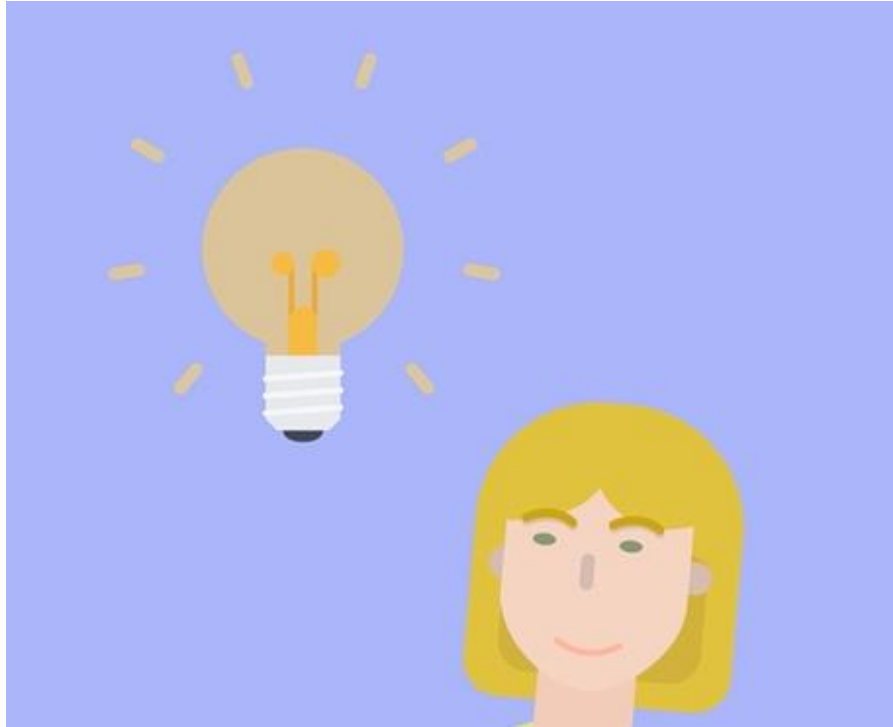
## **Ontwikkeling**

- › Match op wat iemand al volledig beheerst.
- › Specifieke vaardigheden nodig. Nu geen steun bij het ontwikkelen daarvan.

## **Integratie**

- › Niet allemaal een community-functie, isolatie, zeker bij online werk.
- › Keuze ligt bij veel aanbod bij de opdrachtgever: die vergelijkt profielen.

## › INVESTERING VOOR INCLUSIEF WERK



- › Technologische infrastructuur gebruiken om balans belastbaarheid-belasting te monitoren.
- › Trainen van vaardigheden onderhandelen en tarief stellen.
- › Gebruik maken van het uitgebreide beoordelingssysteem. Aanvullen met persoonlijk contact.
- › Communiceren met welke doelgroep het platform werkt. Uitstraling nu: 'find the perfect freelancer'
- › Community-functie organiseren om isolatie tegen te gaan.

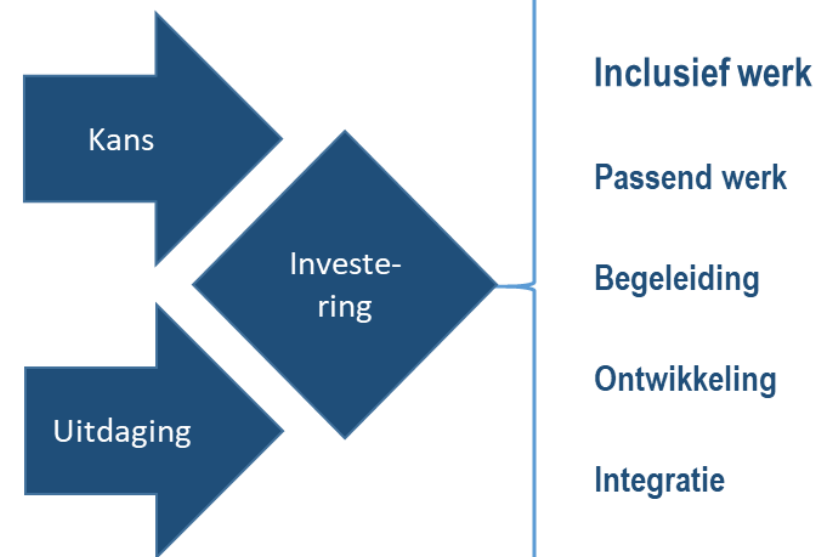
# › INCLUSIEF PLATFORMWERK

## Werksoorten in platformwerk

Skills-niveau	Fysiek werk	Online werk
Laag		
Midden		
Hoog		

## Platformkenmerken

- Flexibiliteit en variatie in klussen
- Organisatiemodel en verdienmodel
- Arbeidsrelatie
- Doelgroep werkers
- Toetredingscriteria
- Diensten gericht op ontwikkeling
- Community
- Beoordelingssysteem
- Beloning
- Werktijden en planning



**VOOR MEER INFORMATIE**

**SARIKE.VERBIEST@TNO.NL**

**TNO** innovation  
for life

