



Symbiose transitievisie warmte en portefeuilleroutekaart

Dr. Roberto Traversari
Roberto.traversari@tno.nl

Groningen, 10 september 2020

Agenda

- 1 Achtergronden
- 2 Portefeuilleroutekaart en TransitieVisie Warmte
- 3 Raakvlakken
- 4 Hoe kunnen we de afstemming operationaliseren

Twee soorten beleid

- Klimaatbeleid is primair CO₂ emissiereductie gedreven
 - Voor de gebouwde omgeving alleen gericht op directe CO₂ reductie = gasreductie
- Energiebeleid is primair energiereductie gedreven (wettelijk)
 - Gaat om het volledige energiegebruik van een gebouw
 - NTA8800 en BENG-eisen (aanwijzing via Bouwbesluit per 1-1-2021)
 - Per 2023 ook voor bestaande kantoren verplichting label C
 - Activiteitenbesluit (erkende maatregelenlijst)
- Portefeuilleroutekaart richt zicht op directe en indirecte CO₂-emissiereductie
 - Concrete doelstelling voldoen aan wettelijke eisen en voor de directe emissie



Achtergronden klimaatakkoord

- Gebouwde omgeving
 - Woningbouw
 - Utiliteitsbouw
 - **Wijkgerichte aanpak** (Bevoegdheden en doorzettingsmacht voor gemeenten)
 - Maatschappelijk vastgoed (o.a. zorg, RVB, VNG, IPO, Politie, PO en VO, MBO, HBO en WO, sport, monumenten)
- *Maatschappelijk vastgoed portefeuille routekaart*
- Sector regelt de monitoring
- Indien onvoldoende voortgang dan aanvullende maatregelen
- Wettelijke eindnorm voor energieprestatie van gebouwen in 2050 uitgedrukt in kWh/(m².jaar)
 - De eindnorm wordt ingevoerd op 1 januari 2021



Doelstelling portefeulleroutekaart care

- De zorginstelling moet hier zelf echt iets aan hebben (MJHP/MJOP)
 - Heldere visie op verduurzaming
 - Stip op de horizon, waar beweegt de organisatie naar toe
 - Is geen statisch document maar wordt continu aangepast aan de actuele situatie en plannen
- Kunnen worden gesommeerd tot een actuele sectorale routekaart
- Worden mogelijk gebruikt bij de monitoring
 - Gepleegde inspanningen
 - Gerealiseerde CO₂-emissiereductie
 - KIP's o.a. kWh/m² en kWh/??
- Enkelvoudig vastleggen meervoudig gebruik
 - EED-rapportage
 - Informatieplicht

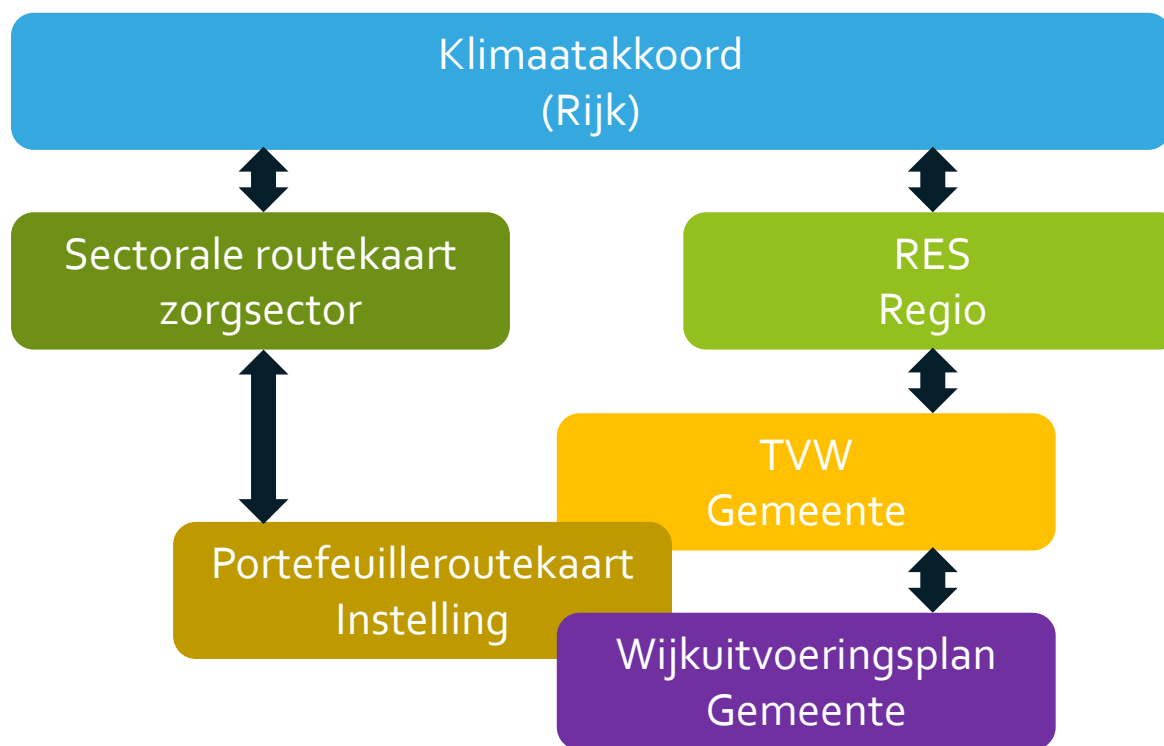


Doelstelling transitievisie warmte

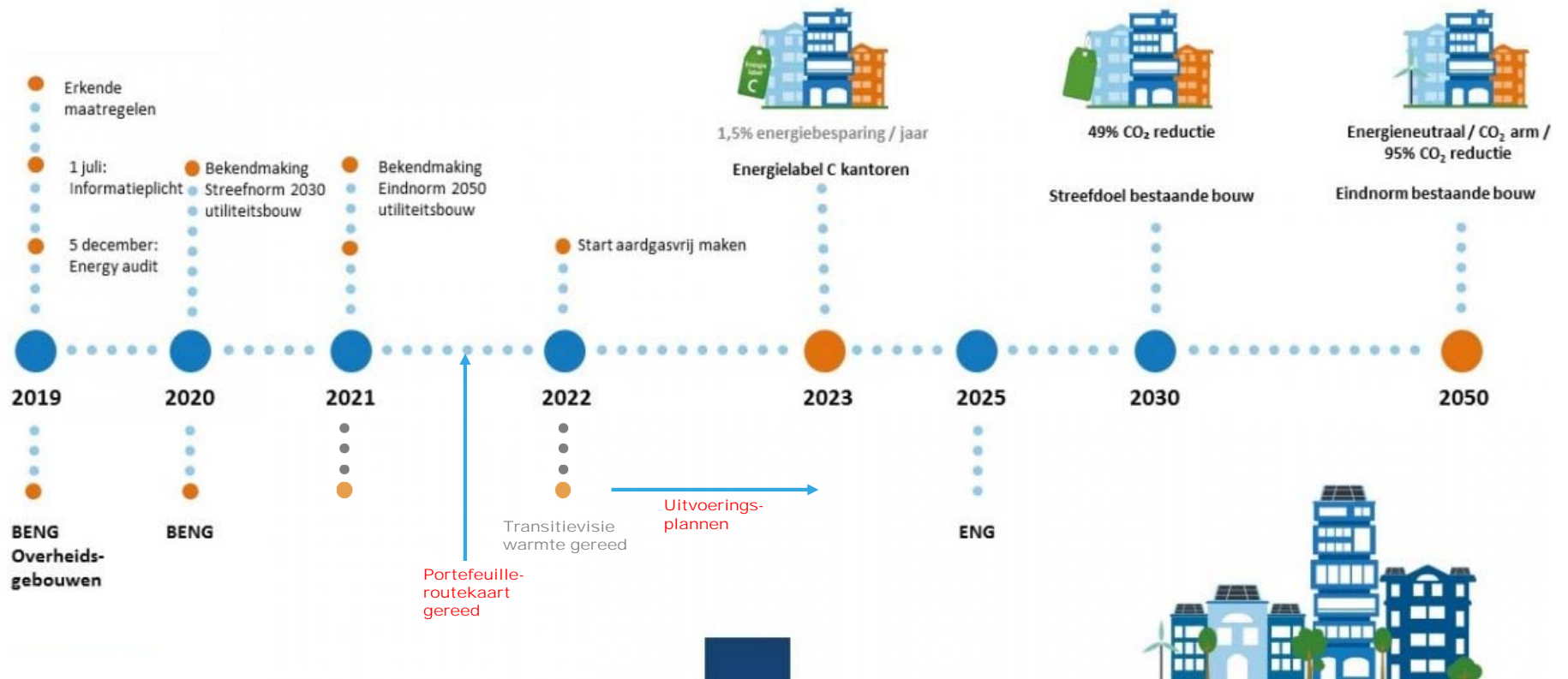
- Heldere visie voor de stapsgewijze verandering naar een duurzame (aardgasvrije) gebouwde omgeving.
 - WANNEER welke buurt
 - Inden de gemeente vóór 2030 aan de slag gaat, staan in de transitievisie warmte ook de mogelijke warmtealternatieven
- Startanalyse rekent 5 scenario's door:
 - Individuele elektrische warmtepomp
 - elektrische infrastructuur
 - Warmtenet met midden of hogetemperatuurbron (> 70°C)
 - geothermie, restwarmte, pieklust ketels op groen gas
 - Warmtenet met lagetemperatuurbron
 - In de gebouwen moeten boostervoorzieningen worden aangebracht (wamtapwater)
 - Groengas (momenteel nog beperkt beschikbaar, mogelijk neemt productie toe)
 - Waterstof (pas na 2030 mogelijk pilots)

Een warmtenet is nog geen openbare voorziening zoals het openbare elektriciteitsnet en heeft beperkte keuzevrijheid (Warmtewet)

Symbiose transitievisie warmte en portefeuille routekaart

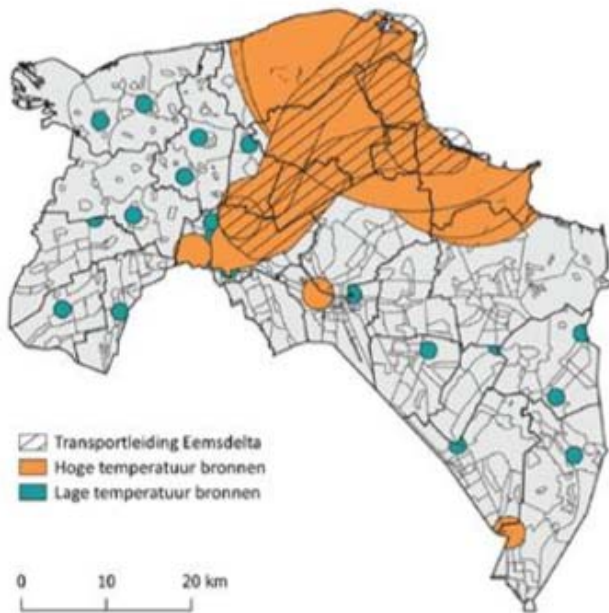


Planning beleid duurzame gebouwen

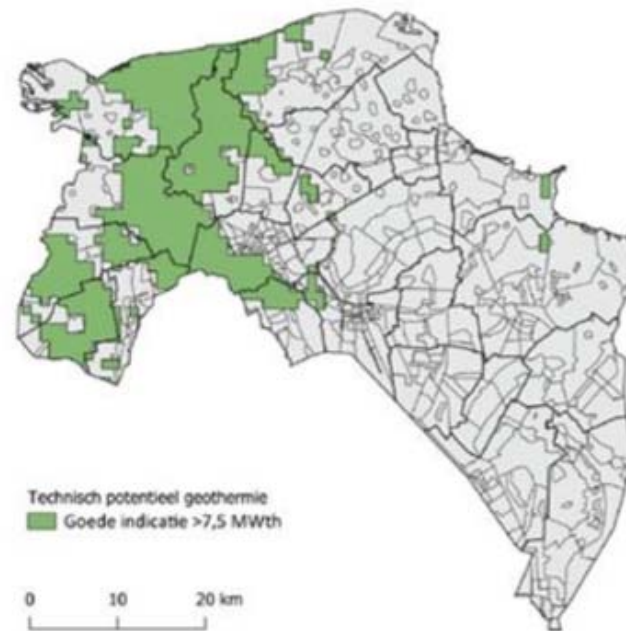


Potentiële gebieden voor warmtedistributie

Beschikbaarheid restwarmte



Beschikbaarheid geothermie (>7,5 MWth)



Bron: Concept RES-Groningen





Wie heeft welke info nodig (gezamenlijke discussie)

- Zorginstelling
 - Langetermijn visie op het vastgoed en het Energiegebruik van de gebouwen
 - Is de zorginstelling een significante energiegebruiker
 - Welke natuurlijke momenten dienen zich aan (o.a. versterken)
 - Wanneer welke wijk
 - Voorlopig beeld gemeente voor de invulling van de wijk
 - ?

- Gemeente
 - Welke rol kan een zorgorganisatie vervullen bij de verduurzamingsopgave
 - Vergroten haalbaarheid warmtedistributie bij grote warmtevraag
 - Balanceren warmte- en koudevraag
 - WKO
 - Is de zorginstelling een significante energiegebruiker
 - ?

- Hoe brengen we de dialoog hierover gestructureerd op gang?



Contact: Roberto.traversari@tno.nl
dezorgduurzaam.nl



Het expertisecentrum verduurzaming zorg wordt uitgevoerd door:

- Stimular
- MPZ
- TNO

in afstemming met de brancheorganisaties NFU, NVZ, ActiZ, VGN en de Nederland ggz

Er is geen garantie dat de informatie in deze presentatie correct, up-to-date en/of volledig is. De informatie en vermelde gegevens zijn dan ook niet uitputtend bedoeld, de inhoud is van informatieve aard en is niet leidend voor een specifieke situatie.

Waar sta je als (zorg)organisatie: Overzichtskaart met zeven stappen en onderliggende activiteiten. Hulpmiddel om de route te bepalen

