


# FACTSHEET INTERNE ONGEWENSTE ONGANGSVORMEN

Interne ongewenste omgangsvormen zijn ongewenste omgangsvormen die plaats vinden op het werk door collega's of leidinggevenden

**15,6%** van de werknemers in Nederland heeft wel eens te maken met ongewenste omgangsvormen door collega's of leidinggevenden<sup>1</sup>



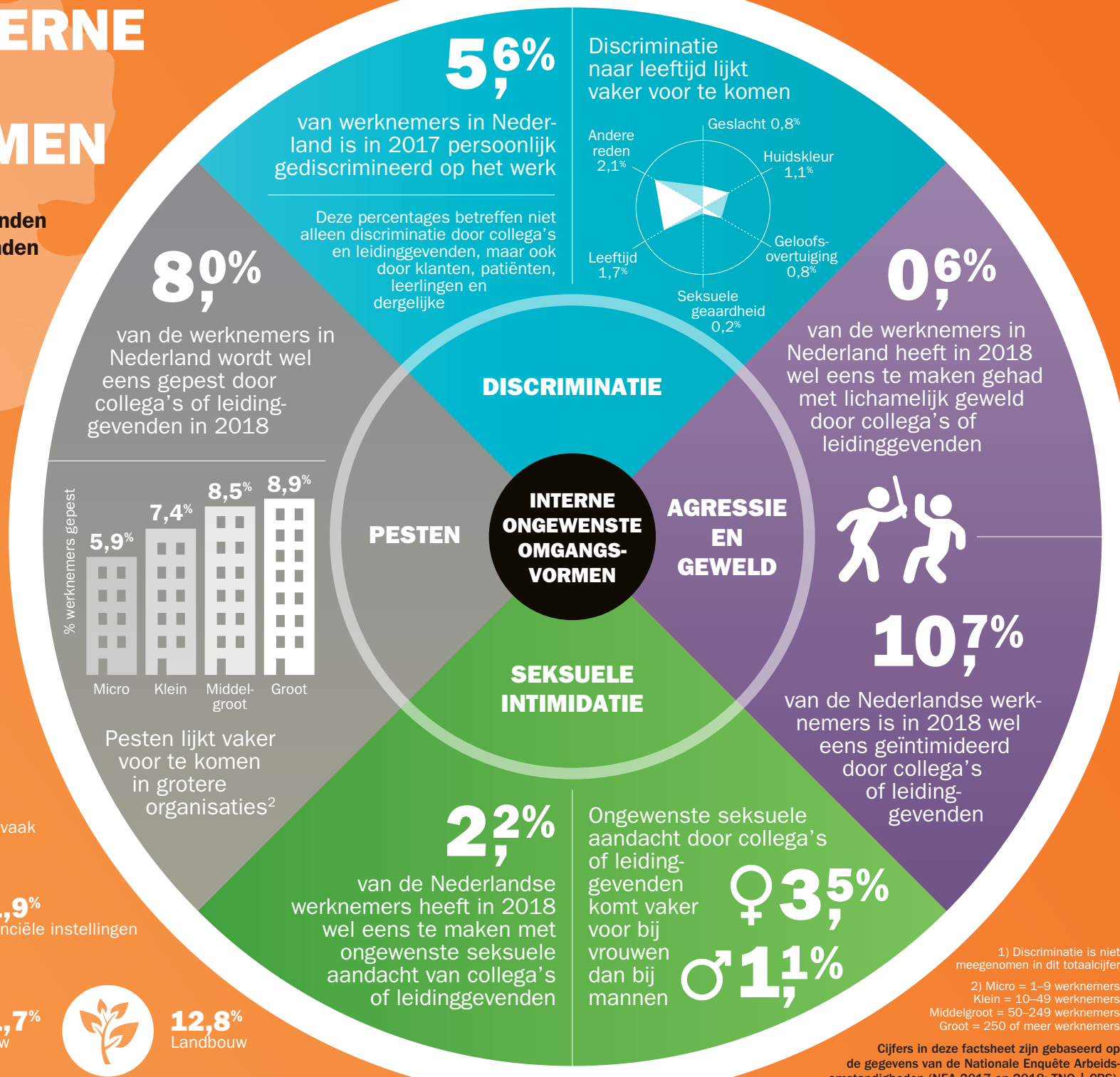
Werknemers die interne ongewenste omgangsvormen ervaren verzuimen gemiddeld 7 dagen extra per jaar

Er zijn verschillen tussen sectoren als het gaat om het voorkomen van ongewenste omgangsvormen door collega's en leidinggevenden

Zo komen interne ongewenste omgangsvormen relatief vaker voor in de sectoren:



En relatief minder vaak in de sectoren:



1) Discriminatie is niet meegenomen in dit totaalcijfer  
2) Micro = 1-9 werknemers  
Klein = 10-49 werknemers  
Middelgroot = 50-249 werknemers  
Groot = 250 of meer werknemers