

› KWALITEIT NICU NEONATALE GEHOORSCREENING

Paula van Dommelen

Lidy-Marie Ouwehand, Paul Verkerk, Karin de Graaff-Korf



TNO innovation
for life

PERIODE

- › Vanaf 1998: Isala, AMC, VUMC, Radboud, WKZ, MMC, SKZ NICU
- › Vanaf 2000: UMCG, LUMC, JKZ, AZM
- › Vanaf 2003: Landelijke dekking

DOEL



RISICOGROEPEN



UILENAWARD



DOEL


NEONATALE GEHOORSCREENING

› Internationale doelstelling

- › AABR-screening bij risicogroepen (NICU)
- › Opsporen/vaststellen van persisterend aangeboren gehoorverlies < 3 mnd (zwd)
- › Aansluitend behandeling < 6 mnd (zwd)
- › Gezondheidswinst
- › Registratiesysteem voor follow-up en toetsen van kwaliteit (TNO)

RISICOGROEPEN

GEHOORVERLIES

- 
- › Jeugdgezondheidszorg:
 - › 1:1500 gehoorverlies
 - › 120 kinderen per jaar

RISICOGROEPEN

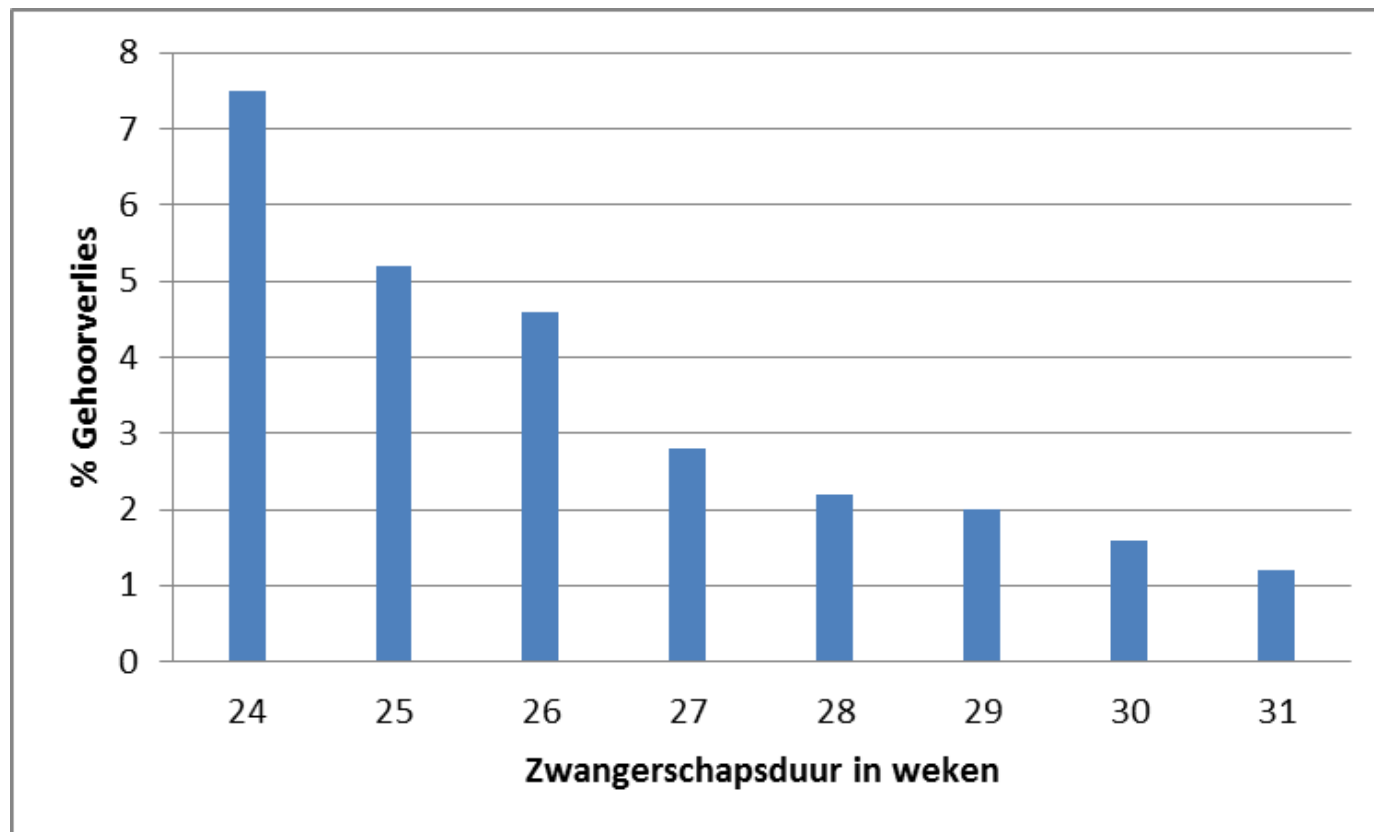
GEHOORVERLIES

- › NICU populatie:
 - › 1:50 gehoorverlies
 - › 80 kinderen per jaar



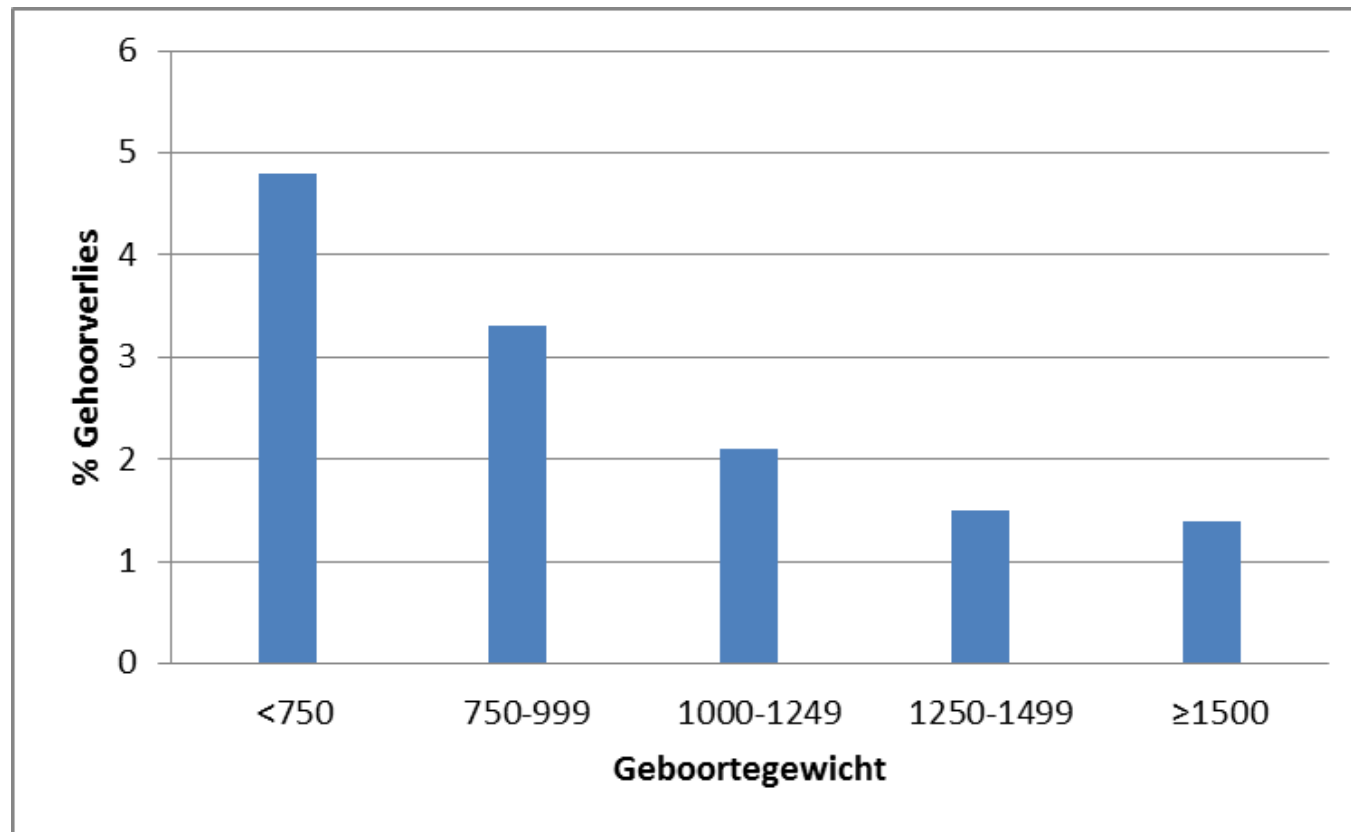
RISICOGROEPEN

GEHOORVERLIES



RISICOGROEPEN

GEHOORVERLIES



REGISTRATIE BIJ TNO

WANNEER AFMELDEN?

- › 1 x AABR – geslaagd : automatisch afgemeld in systeem
- › 2x AABR geslaagd : automatisch afgemeld in systeem
- › Verwijzing na 2x refer naar AC: kind komt in groep AC verwijzingen, TNO vraagt uitslagen op bij AC's en verwerkt deze in systeem. Kind kan afgemeld worden (TNO meldt af)
- › Om de zes weken rappelbrief naar AC's om uitslagen BERA op te vragen. Uitslag bekend: afgemeld

REGISTRATIE BIJ TNO

WANNEER AFMELDEN?

- › Aandachtspunten database
 - › Kind wordt ontslagen en heeft geen screeningen zonder dat de reden is gegeven
 - Bij ontslag aangeven waarom het kind geen screening heeft gehad (bijv. <24 uur opgenomen)
 - › Kind heeft 2x refer op AABR en wordt ontslagen zonder zichtbare verwijzing naar AC
 - Verwijzing bij kind altijd aangeven in database
 - › Kind is niet geslaagd voor de AABR maar heeft ook geen opvolging
 - Geef reden voor niet opvolgen weer (bijv. overleden, verhuisd naar buitenland, etc)

AFMELDEN KIND IN SYSTEEM

REASON_NOSHOW	ouders niet verschenen op oproep
REASON_REFUSED	ouders weigeren
REASON_LOST	lost (ouders/kind niet te traceren)
REASON_SICK	kind te ziek
REASON_NODATA	kind wel gescreeend maar ontbreken van gegevens
REASON_ALGO	geen indicatie voor AABR screening (kind voldoet niet aan de inclusiecriteria)
REASON_DECEASED	kind is overleden (of gaat zeer binnenkort overlijden)
REASON_FINISHED	diagnostiek (wordt) verricht (reeds verwezen naar AC)
REASON_JGZ	screening vond alsnog plaats via JGZ
REASON_FOREIGN	Kind overgeplaatst naar het buitenland
REASON_OVERIG	overig

AFMELDEN KIND IN SYSTEEM

SELECTIE 2016 EN NIET OVERLEDEN EN WEL INDICATIE AABR

0,1%	REASON_NOSHOW	ouders niet verschenen op oproep
0,1%	REASON_REFUSED	ouders weigeren
0,1%	REASON_LOST	lost (ouders/kind niet te traceren)
0%	REASON_SICK	kind te ziek
0%	REASON_NODATA	kind wel gescreend maar ontbreken van gegevens
0,7%	REASON_JGZ	screening vond alsnog plaats via JGZ
0,1%	REASON_FOREIGN	Kind overgeplaatst naar het buitenland
0,6%	REASON_OVERIG	overig



REGISTRATIE BIJ TNO

WANNEER ONTSLAAN?

AABR Screening - Kind × +

← → ↺ 🏠 | 🔒 nicu.pgdata.nl/NICUWeb/WindowOntslaan.aspx?TNO_code=18124

Persoonsgegevens:

Test
geboren 12-03-2013
A terme:

Tel.

Kind ontslaan van de NICU

Waar gaat het kind naartoe?

- ☒ Kind gaat naar huis
- ☐ Kind gaat naar andere afdeling
- ☐ Kind gaat naar ander ziekenhuis
- ☐ Kind gaat naar andere NICU

Deze opties alleen gebruiken indien een kind niet meer op uw NICU blijft liggen. Hier aub geen kinderen registreren die verwezen zijn of worden naar een AC.
Ga hiervoor terug naar het vorige scherm om deze kinderen apart te registreren onder "Kind verwijzen naar AC/KNO"



UILENAWARD

2016

UILENAWARD

2016

- › Normen voor kwaliteit

- › Deelname

- Gecombineerde eerste test $\geq 98\%$

- Tweede test $\geq 95\%$

- Audiologisch Centrum $\geq 95\%$

- › Tijdigheid

- 1^e test uitgevoerd < 1 maand (zwd) $\geq 90\%$

- 2^e test uitgevoerd < 6 weken (zwd) $\geq 90\%$

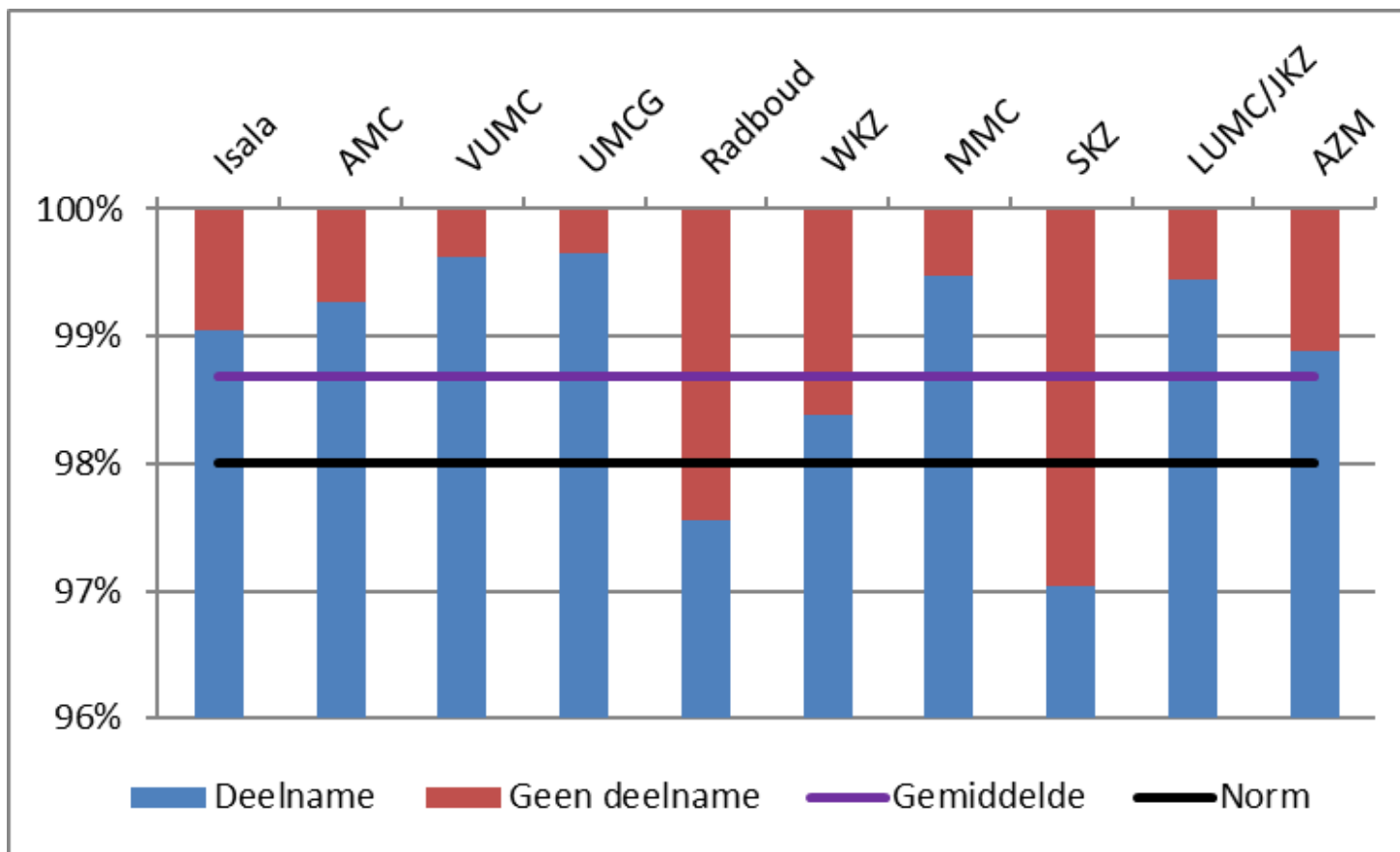
- 1^e onderzoek op AC < 3 maanden (zwd) $\geq 90\%$

- › Aanleveren gegevens

- Administratie gegevens in web-based registratiesysteem

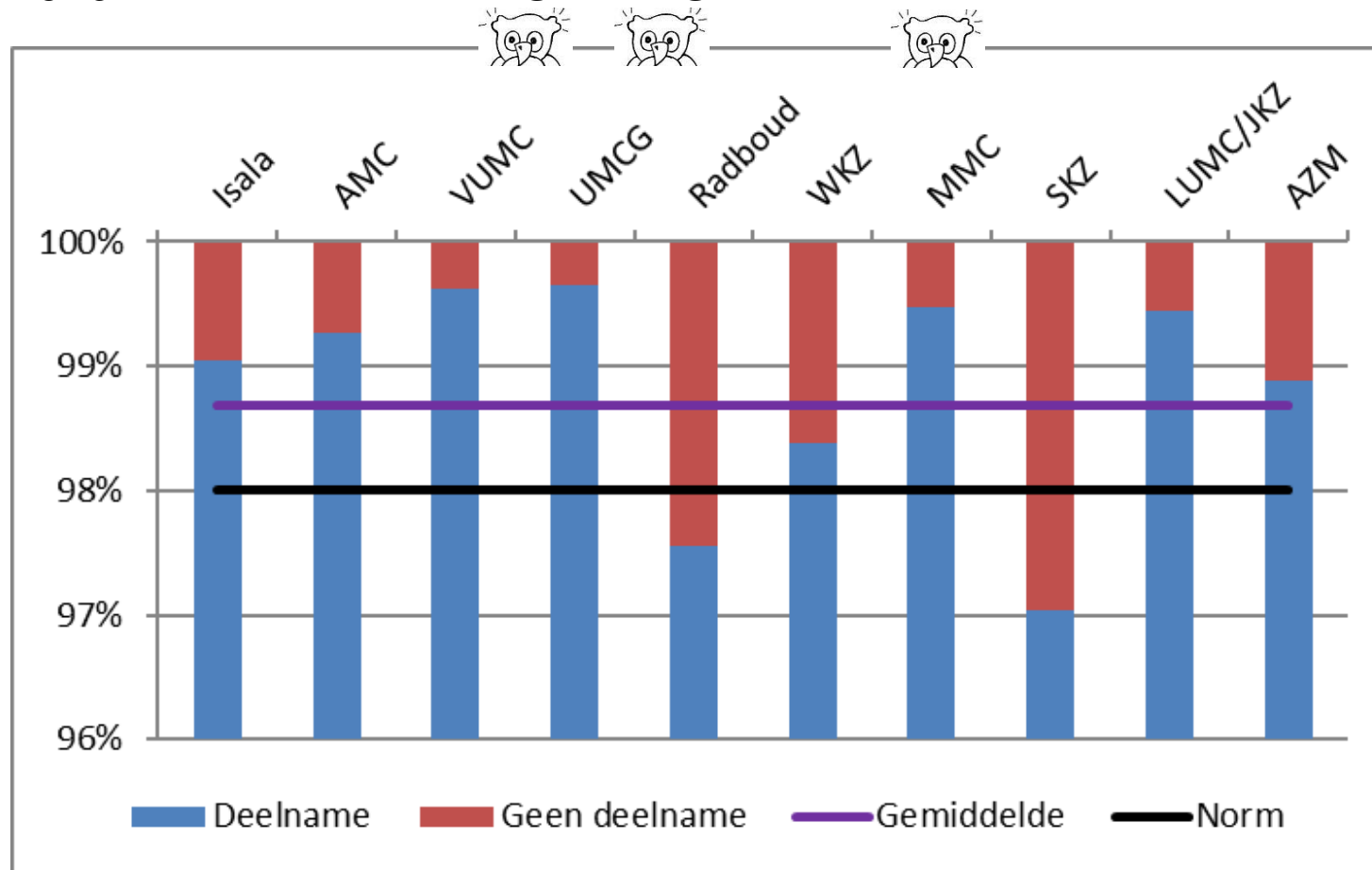
UILENAWARD

2016 – DEELNAME EERSTE TEST



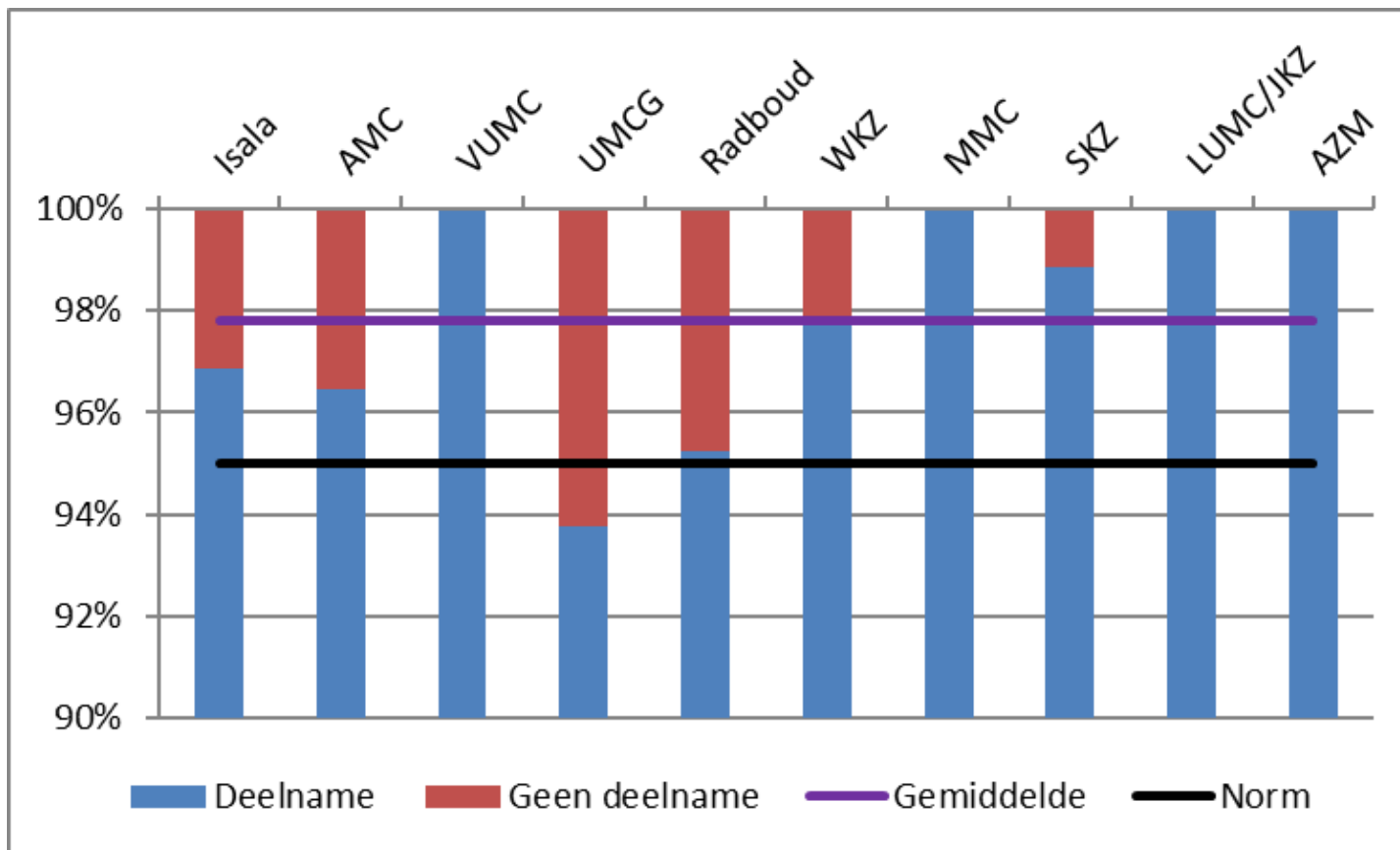
UILENAWARD

2016 – DEELNAME EERSTE TEST



UILENAWARD

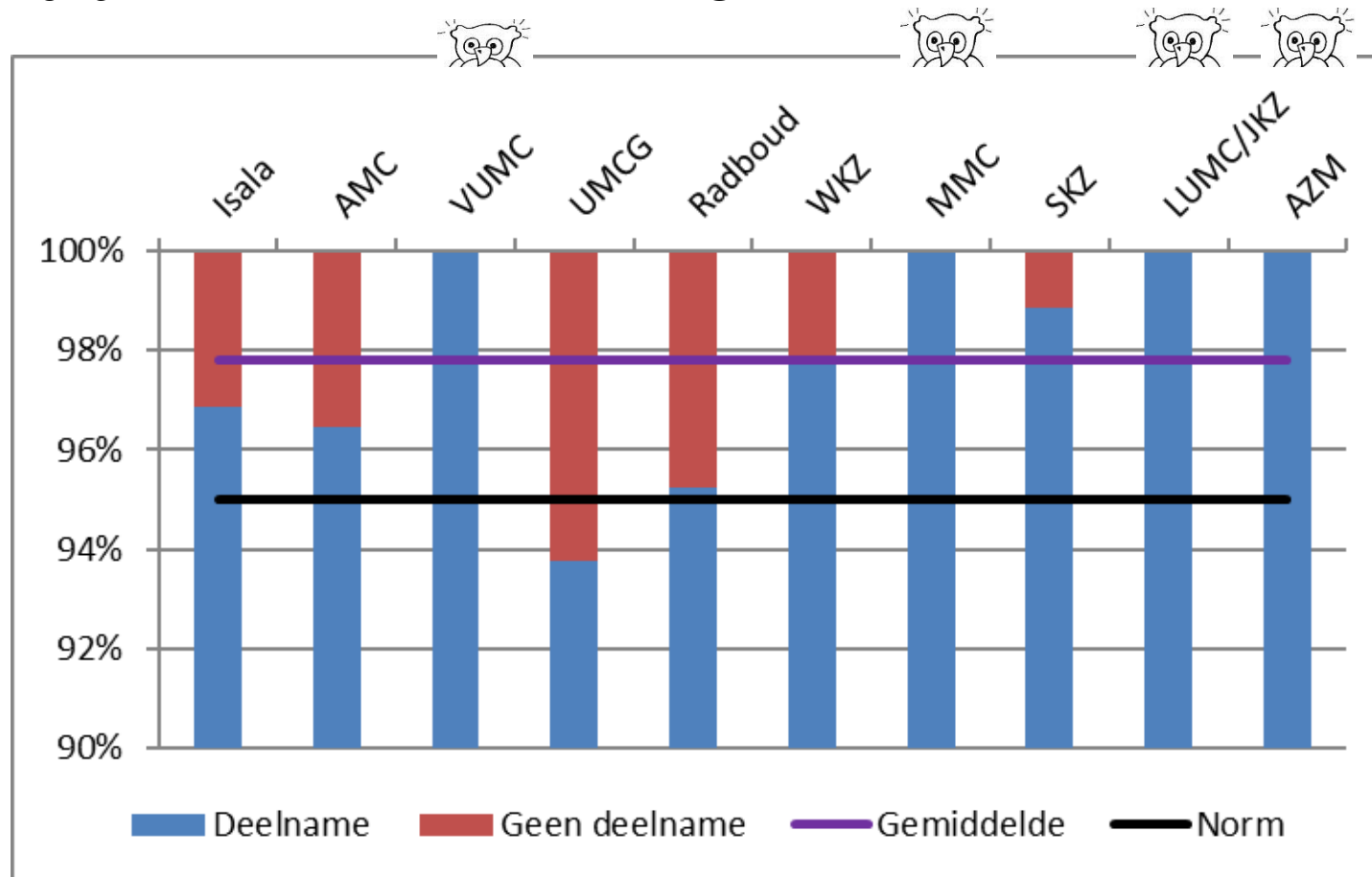
2016 – DEELNAME TWEEDE TEST





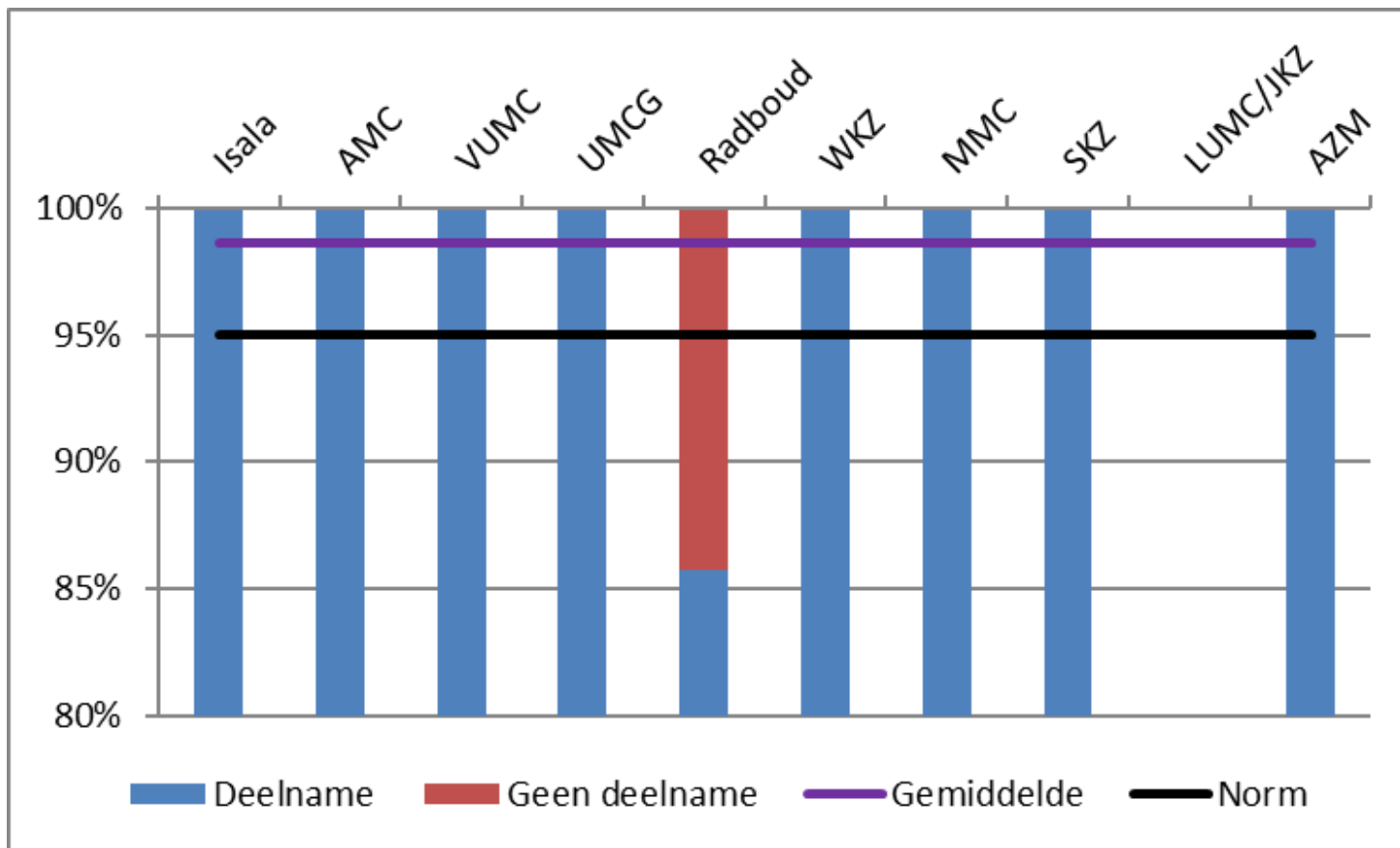
UILENAWARD

2016 – DEELNAME TWEEDE TEST



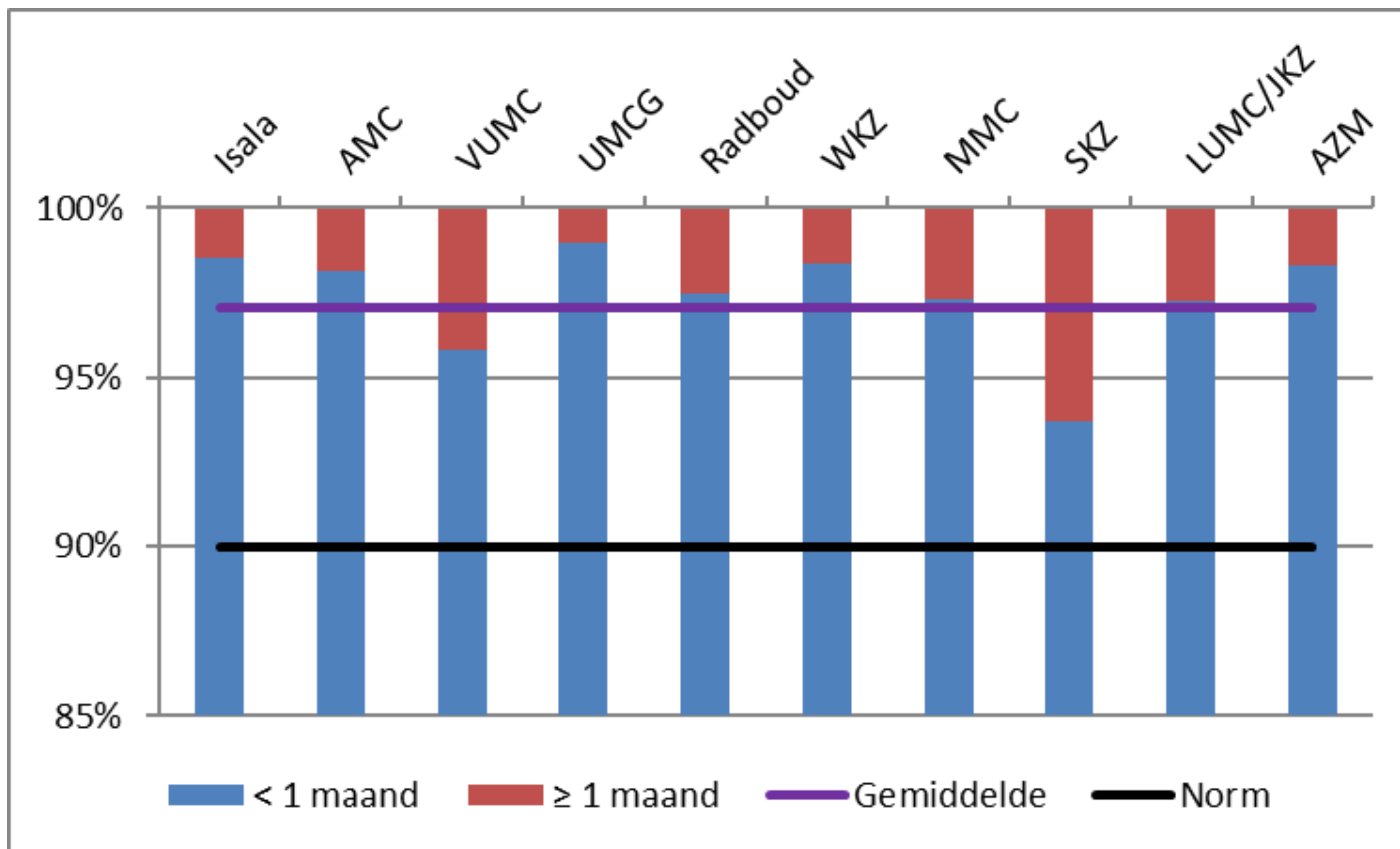
UILENAWARD

2016 – DEELNAME AC – LAGE AANTALLEN DUS GEEN EXTRA 



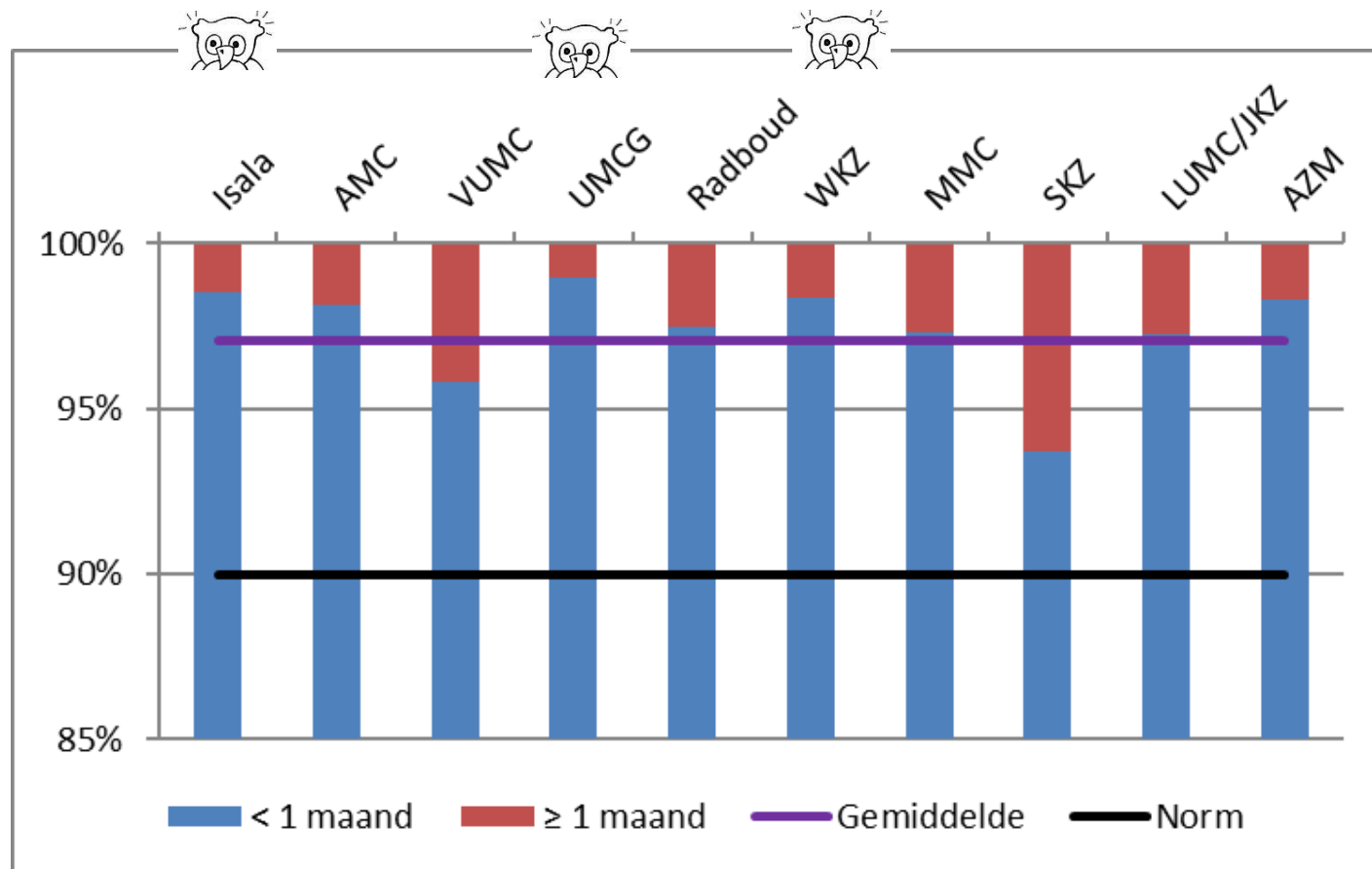
UILENAWARD

2016 – EERSTE TEST < 1 MAAND



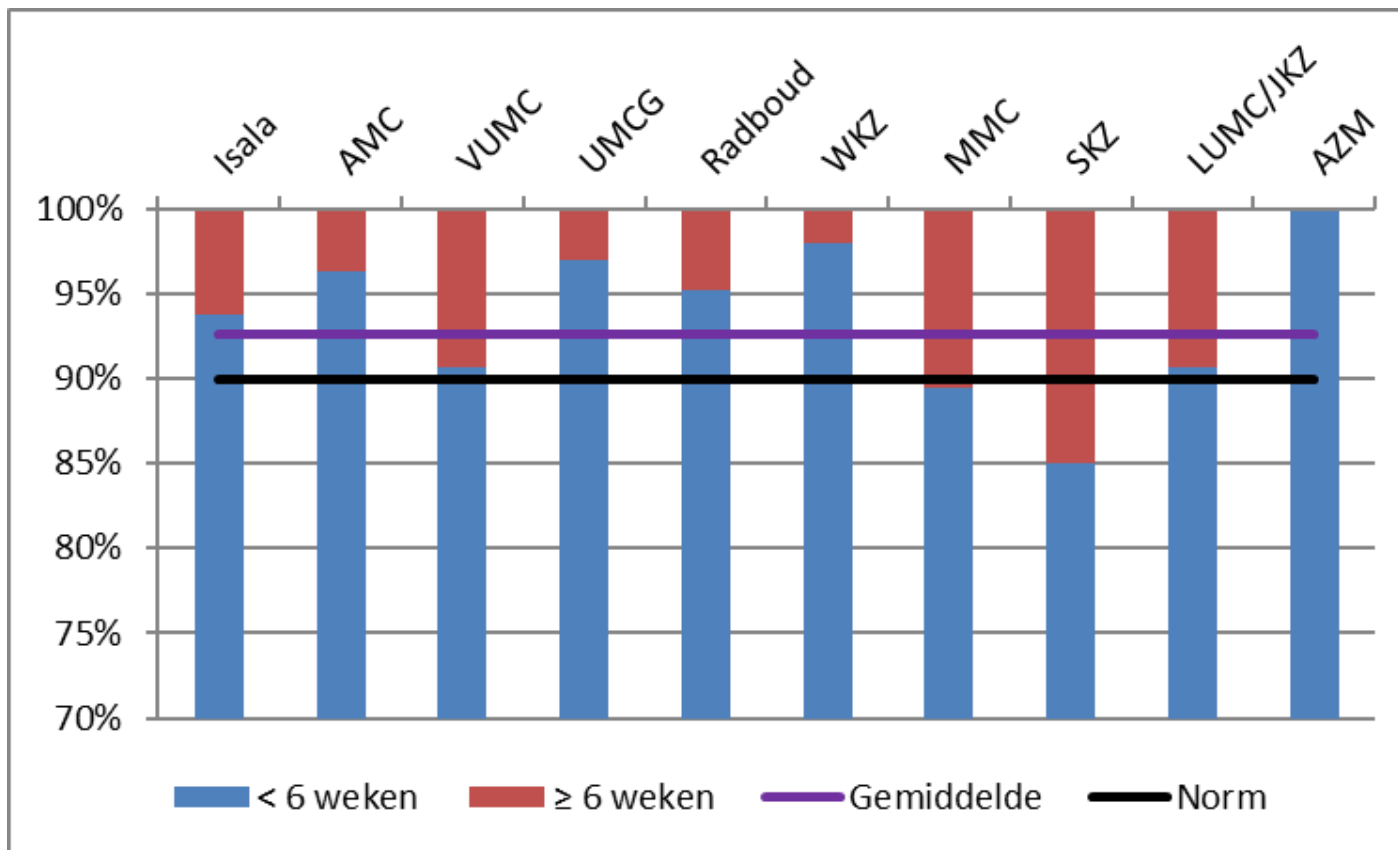
UILENAWARD

2016 – EERSTE TEST < 1 MAAND



UILENAWARD

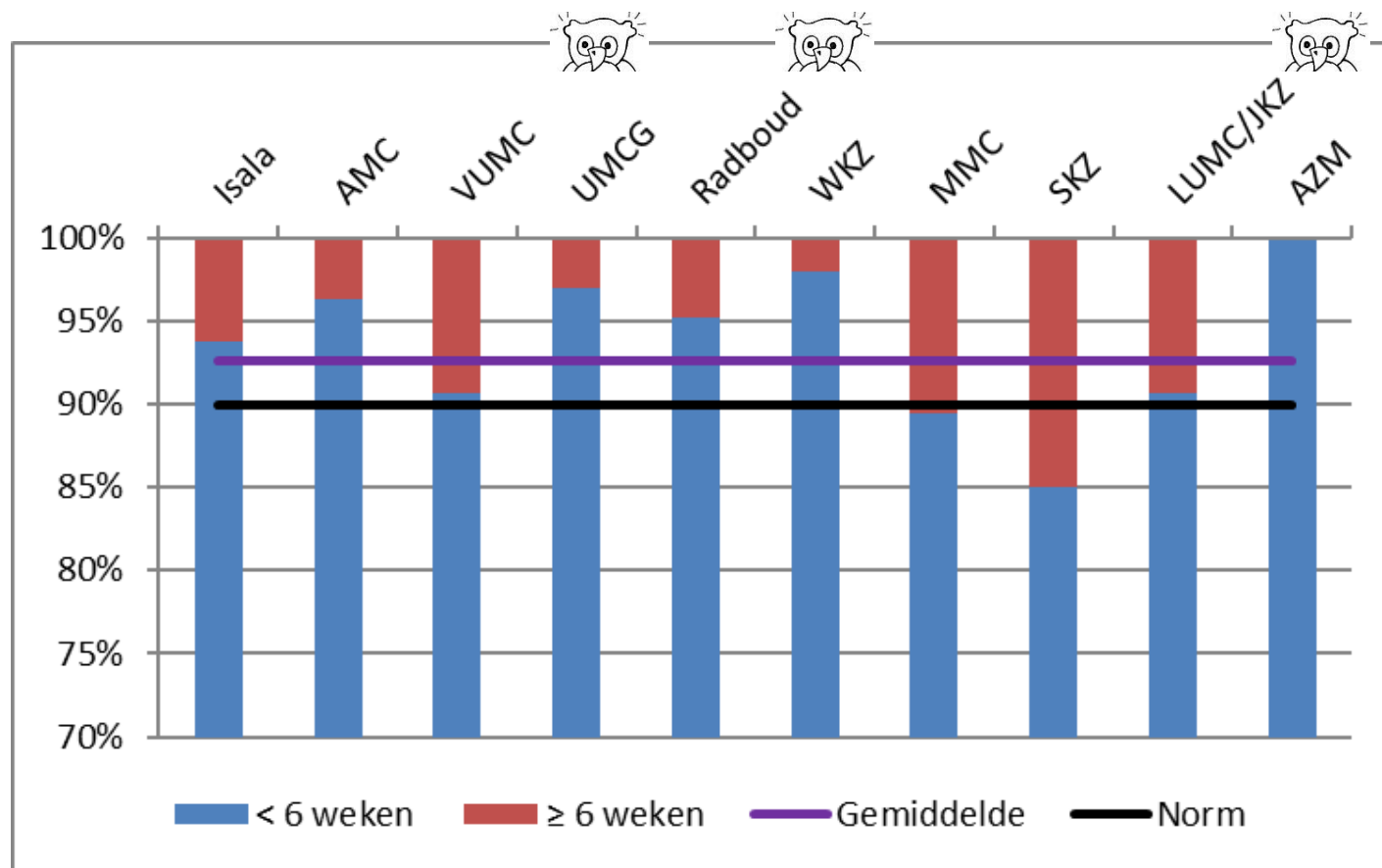
2016 – TWEEDE TEST < 6 WEKEN





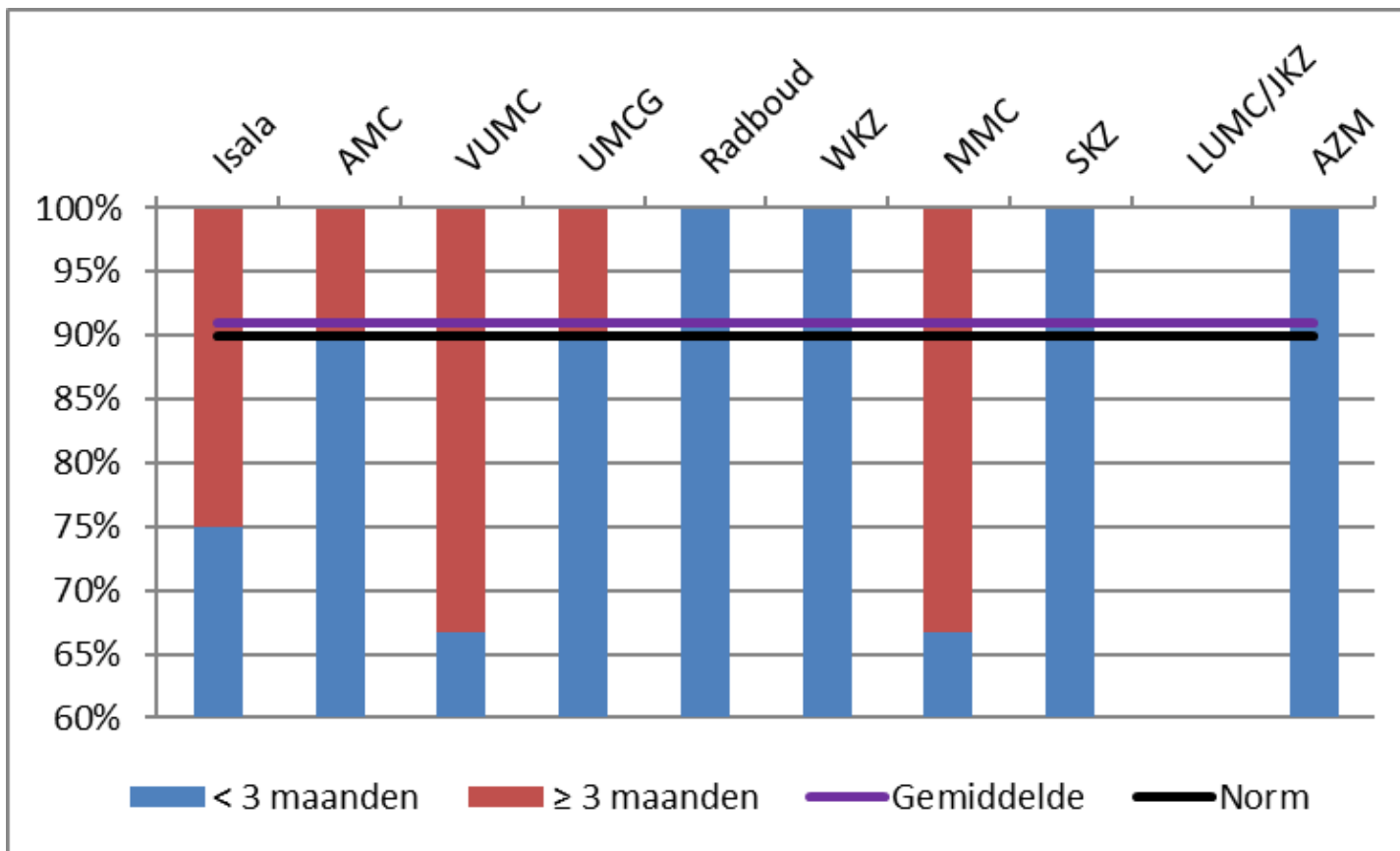
UILENAWARD

2016 – TWEEDE TEST < 6 WEKEN



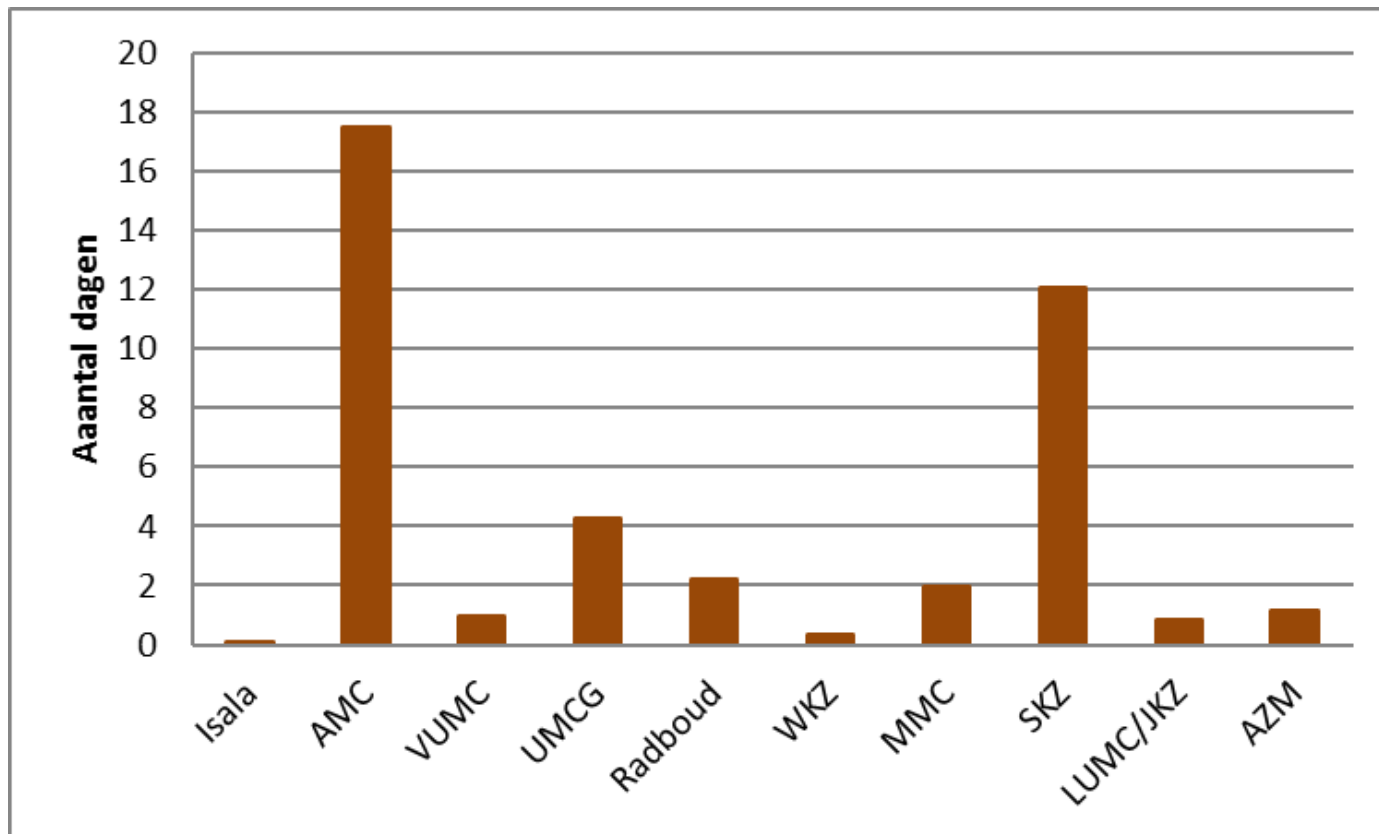
UILENAWARD

2016 – AC < 3 MAANDEN – LAGE AANTALLEN DUS GEEN EXTRA 



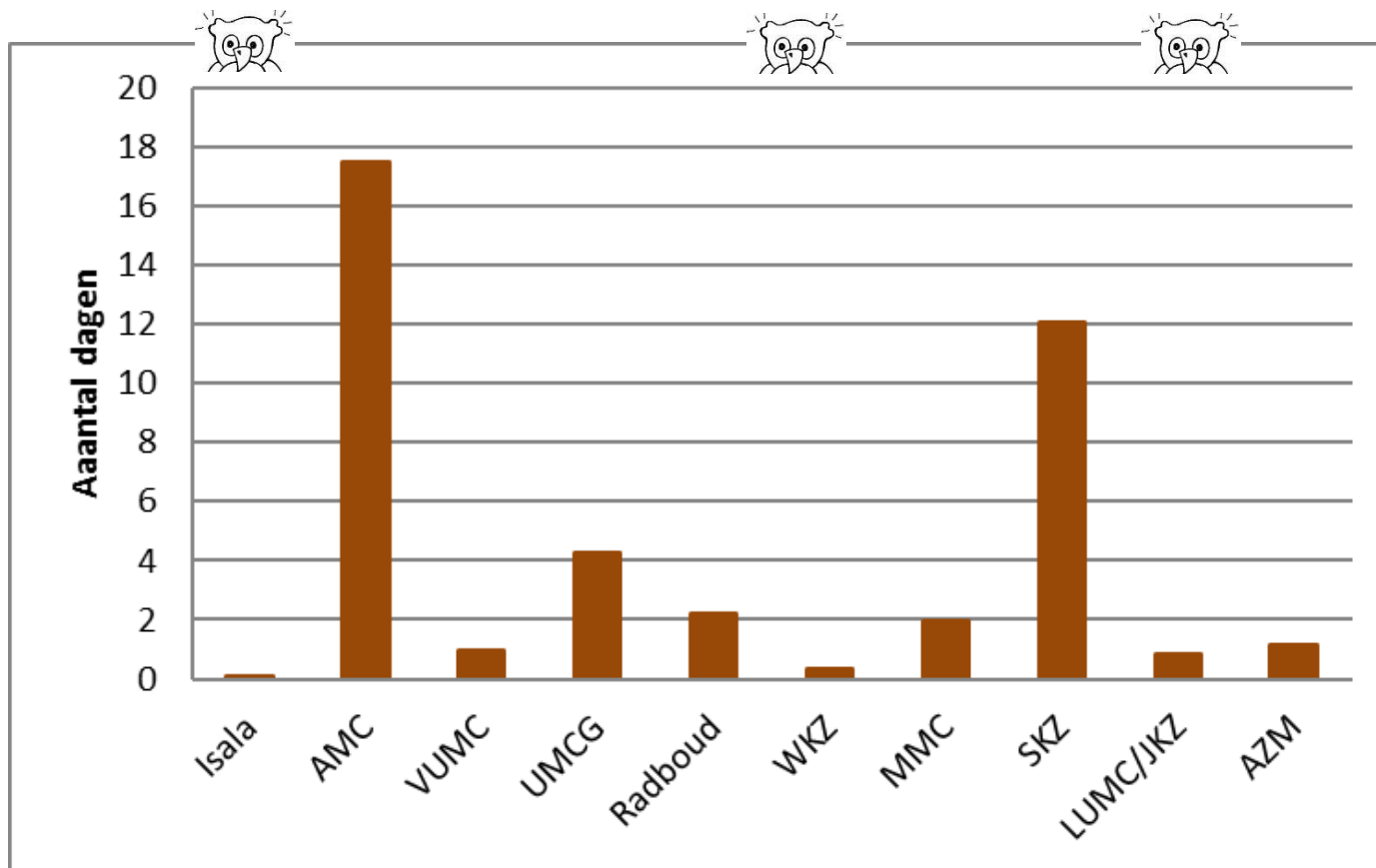
UILENAWARD

2016 – SNELHEID AANLEVEREN GEGEVENS



UILENAWARD

2016 – SNELHEID AANLEVEREN GEGEVENS

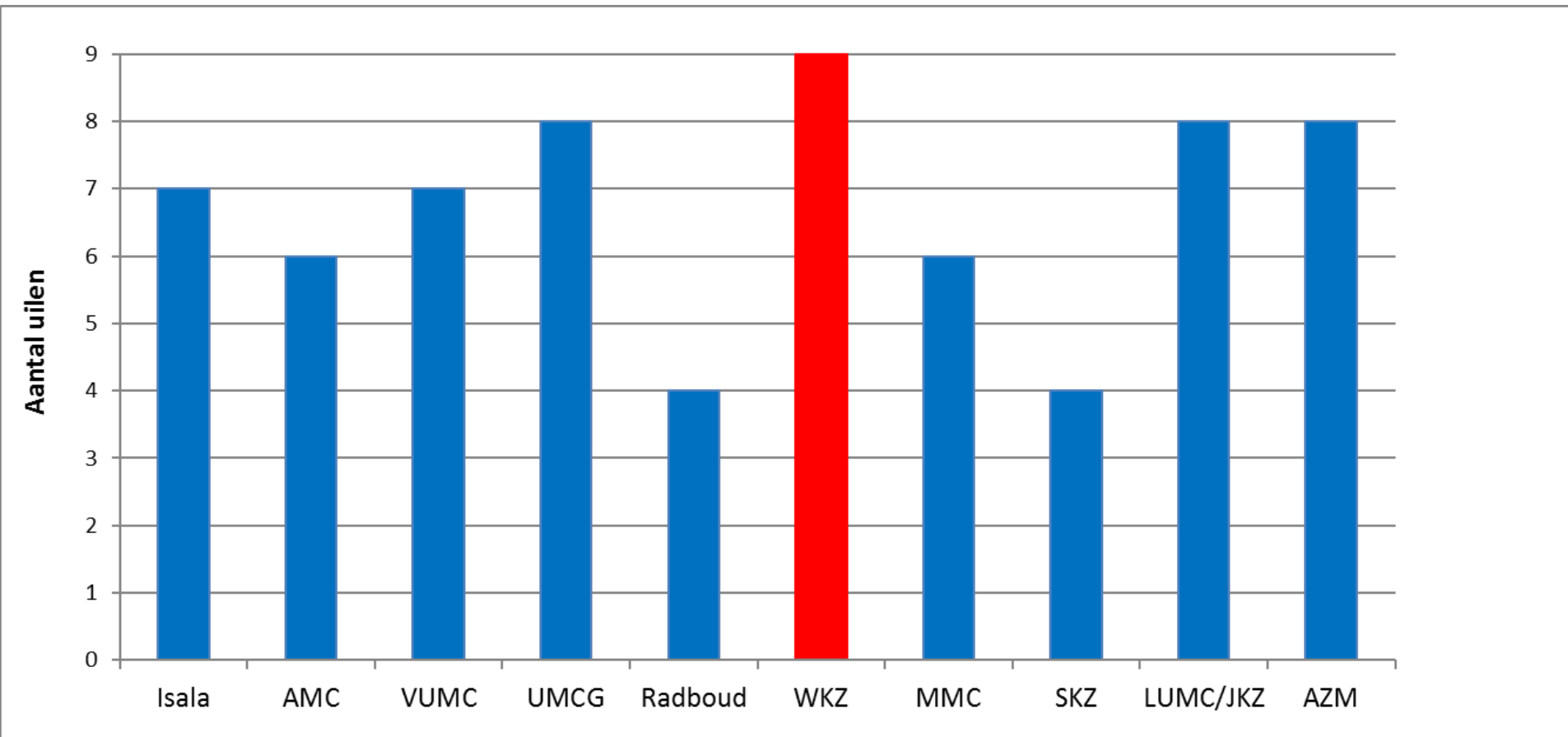


› **EN DE WINNAAR
VAN 2016 IS...**



UILENAWARD

2016



A close-up photograph of a newborn baby lying down. The baby's head is resting on a white surface. A medical sensor with a black cable is attached to the top of the baby's head. A circular medical device, possibly a hearing aid or a sensor, is visible on the baby's ear. The text 'BEDANKT VOOR UW LUISTEREND OOR' is overlaid on the image in white, bold, uppercase letters. A small white vertical line is positioned to the left of the text.

› **BEDANKT
VOOR UW
LUISTEREND OOR**