

BASISCURSUS SOCIALE GENEESKUNDE 1968-1969

GEZONDHEIDSZORG

1830-1968

AFDELING VOORLICHTING

Nederlands Instituut voor Praeventieve Geneeskunde

TNO

Gehele of gedeeltelijke publikatie van dit rapport is alleen geoorloofd
indien daartoe schriftelijk toestemming is verleend door het
Nederlands Instituut voor Praeventieve Geneeskunde TNO

INHOUD

FIG.

1. Organisatie TNO
2. Organisatie Gezondheidsorganisatie TNO
3. Financiering NIPG
4. Interne organisatie NIPG
5. Gezondheidszorg als component van een dynamisch spel van krachten
6. Democratisering en professionalisering van bestuur
7. Deelname aan het onderwijs in Nederland 1830-1960
8. Armenzorg in Nederland 1830-1960
9. Aantal inwoners van Nederland 1830-1966
10. Bevolking van Nederland naar gemeentegrootte 1829-1966
11. Verstedelijking in Nederland 1829-1966
12. Leeftijdsopbouw van de Nederlandse bevolking 1830-1966
13. Gemiddelde levensverwachting in Nederland bij de geboorte 1840-1965
14. Totale sterfte in Nederland 1830-1966
15. Sterfte naar oorzaak in Nederland 1870-1960
16. Zuigelingensterfte in Nederland 1830-1966
17. Differentiatie van de geneeskundigen in Nederland 1815-1965
18. Aantal geneeskundigen in Nederland 1866-1966
19. Aantal inwoners per geneeskundige in Nederland 1866-1966
20. Ontwikkeling der kruisverenigingen 1875-1960
21. Taak plaatselijke kruisverenigingen 1875-1965
22. Leden kruisverenigingen 1966
23. Historische ontwikkeling van het ziekenhuiswezen in Nederland
24. Ontwikkeling van het ziekenfondswezen in Nederland
25. Van wetsontwerp tot wet
26. Openbare gezondheidsregeling 1830-1960
27. Ministerie van Sociale Zaken en Volksgezondheid 1968
28. Directoraat-Generaal van de Volksgezondheid 1968
29. Directie gezondheidszorg 1968

30. Directie Milieu- en Voedingshygiene 1968
31. Geneeskundige inspectie van de volksgezondheid 1968
32. Geneeskundige inspectie voor de geestelijke volksgezondheid 1968
33. Farmaceutische inspectie 1968
34. Veterinaire inspectie 1968
35. Inspectie levensmiddelen 1968
36. Inspectie voor de Hygiëne van het Milieu 1968
37. Staatstoezicht op de Volksgezondheid 1968
38. Vaste colleges van advies en bijstand aan de regering 1965
39. Rijksinstituut voor de Volksgezondheid 1968
40. Rijksinstituut voor de Drinkwatervoorziening 1968
41. Ambtenaren die ambtshalve lid zijn van twee adviesraden
42. Centrale Raad voor de Volksgezondheid
43. Provinciale Raden voor de Volksgezondheid

FIG. 1. ORGANISATIESCHEMA TNO

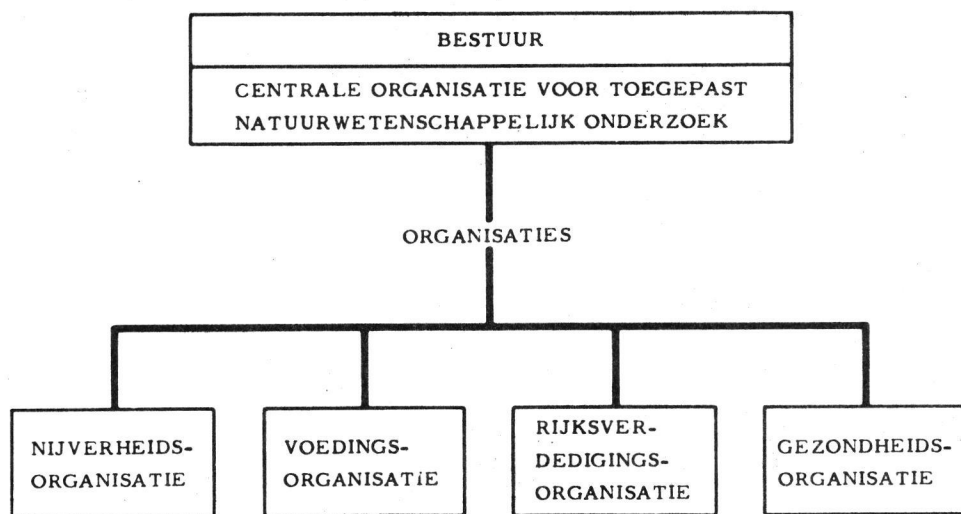


FIG. 2. ORGANISATIESCHEMA GEZONDHEIDSORGANISATIE TNO

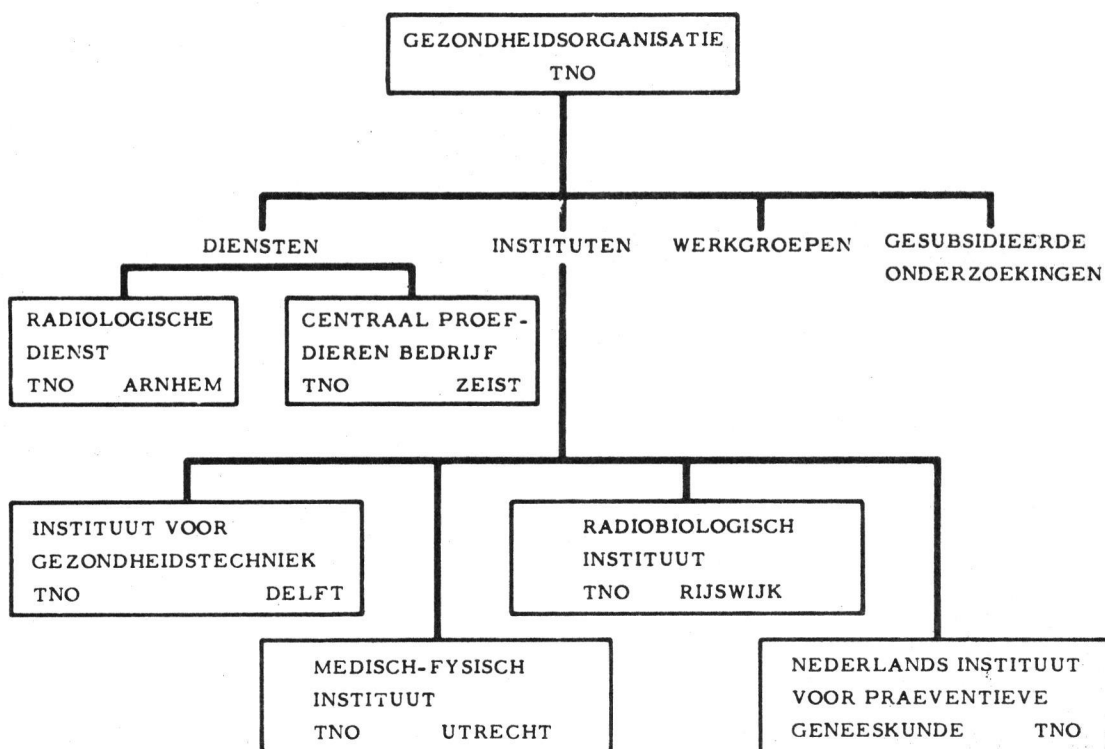


FIG. 3. FINANCIERING NIPG

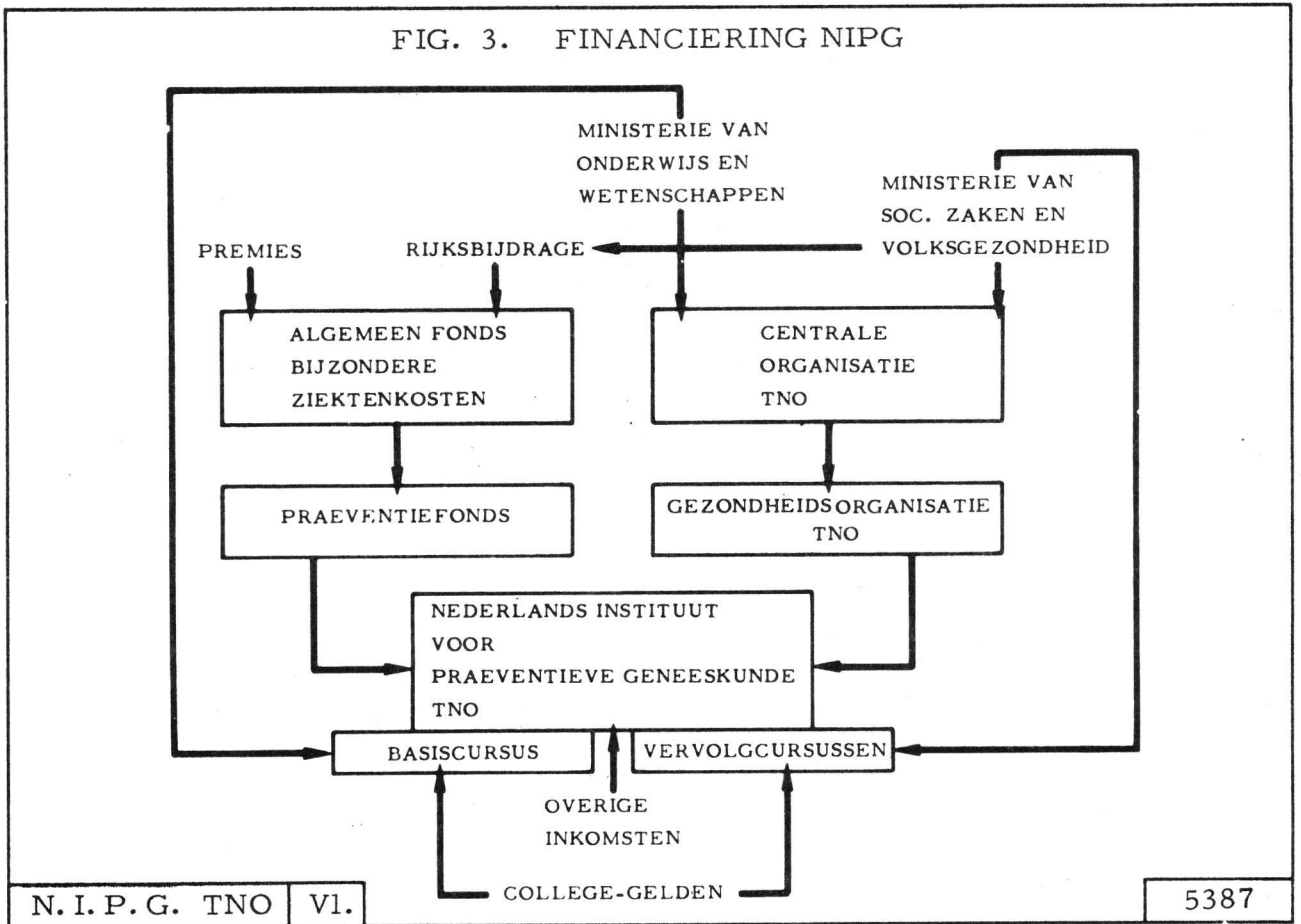


FIG. 4. INTERNE ORGANISATIE NIPG

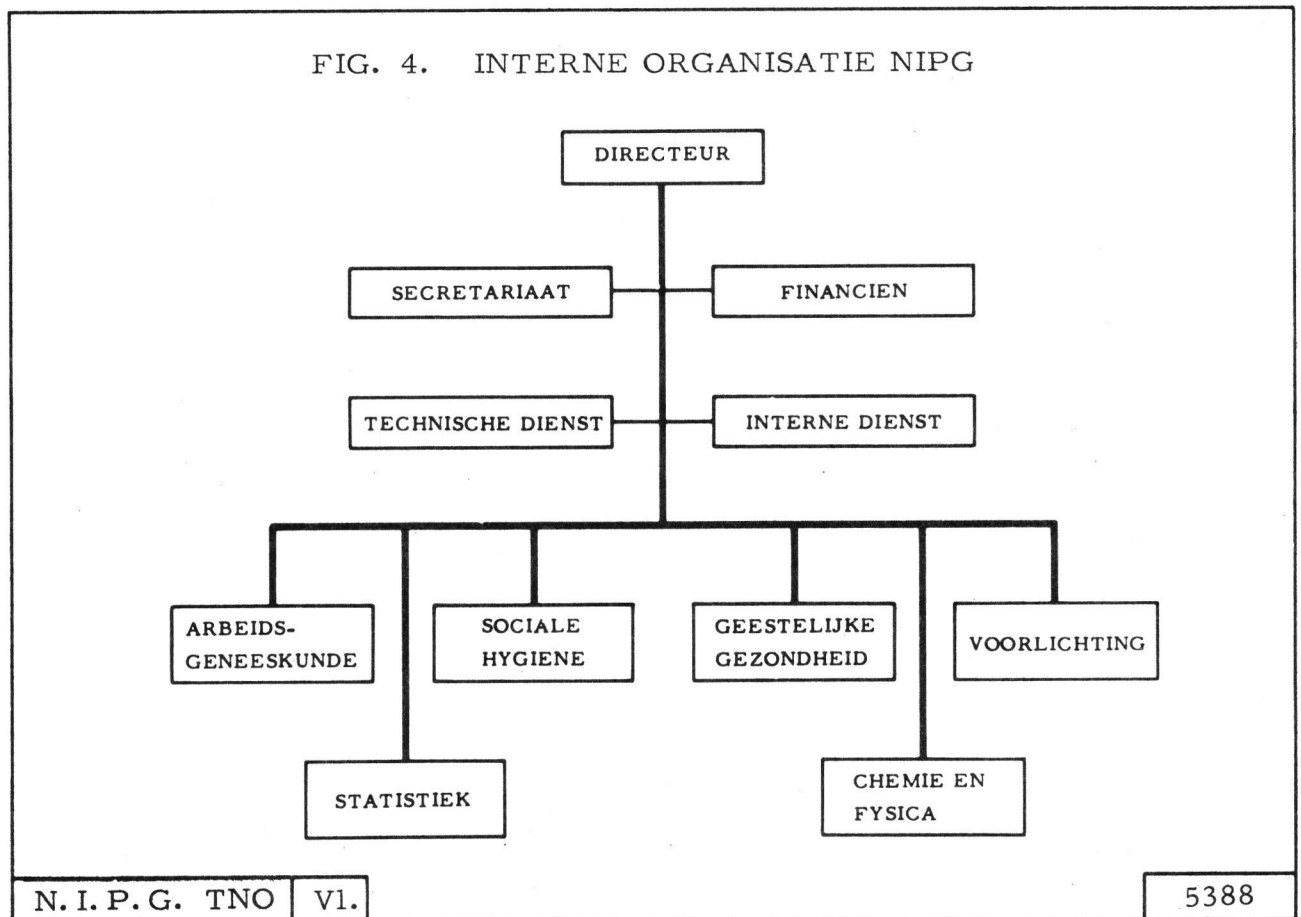


FIG. 5. GEZONDHEIDSZORG ALS COMPONENT VAN EEN DYNAMISCH SPEL VAN KRACHTEN

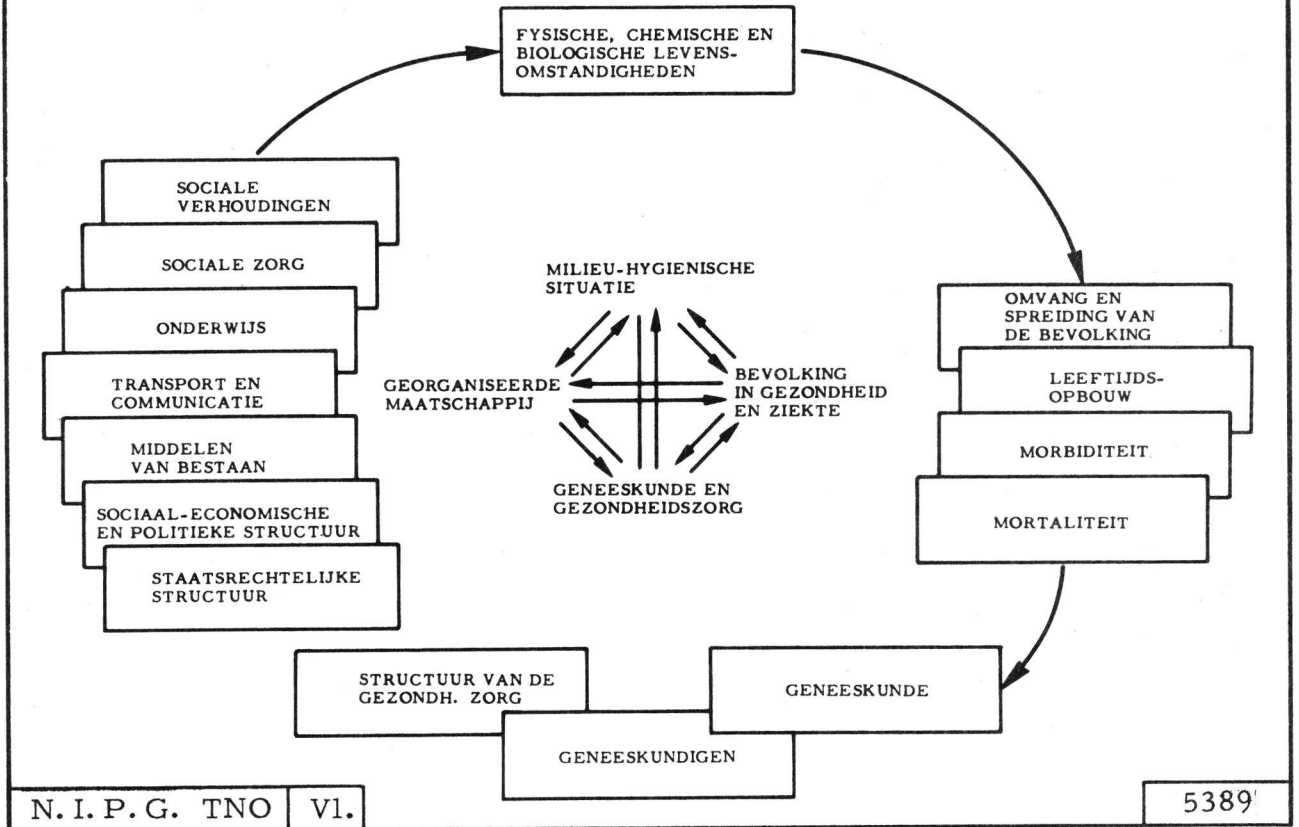


FIG. 6. DEMOCRATISERING EN PROFESSIONALISERING VAN BESTUUR

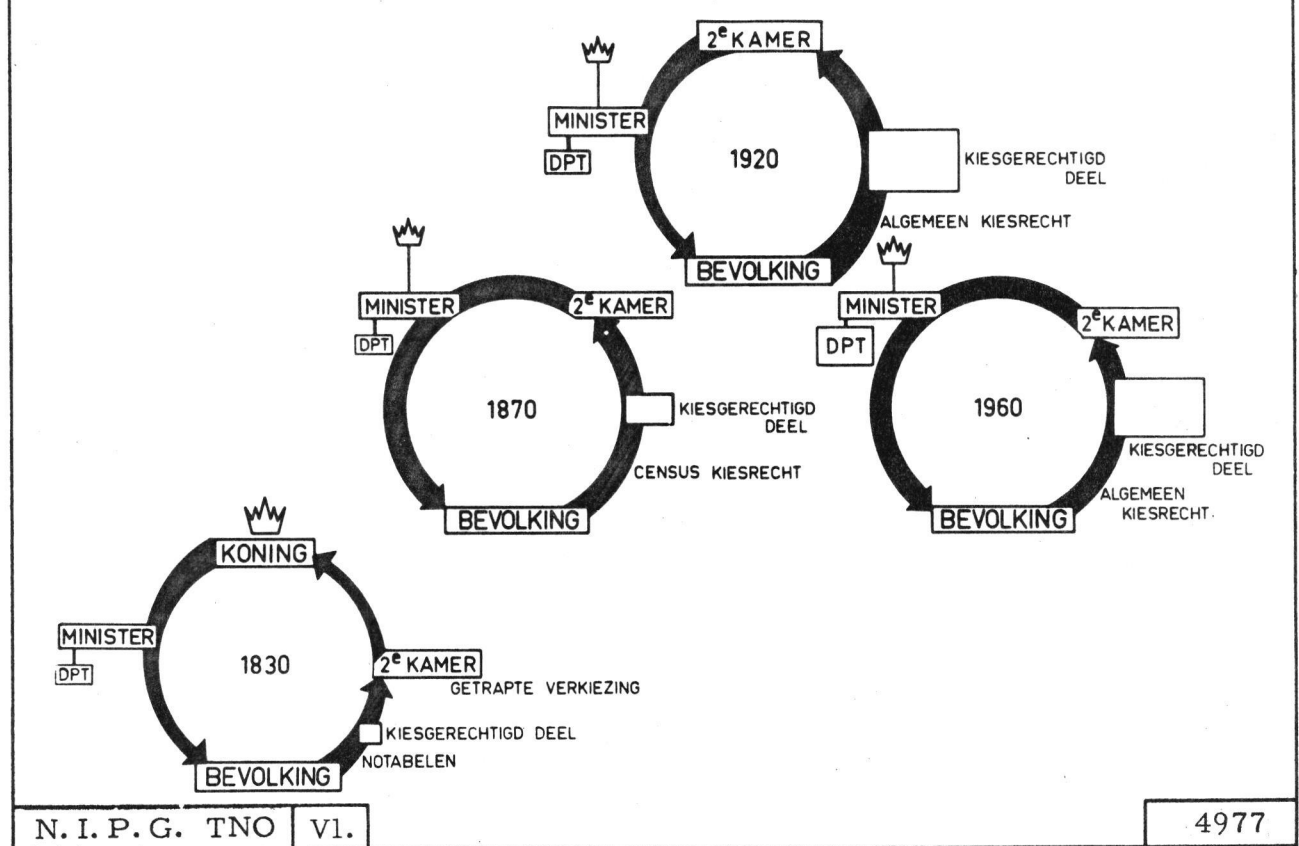


FIG. 7. DEELNAME AAN HET ONDERWIJS IN NEDERLAND 1830-1960

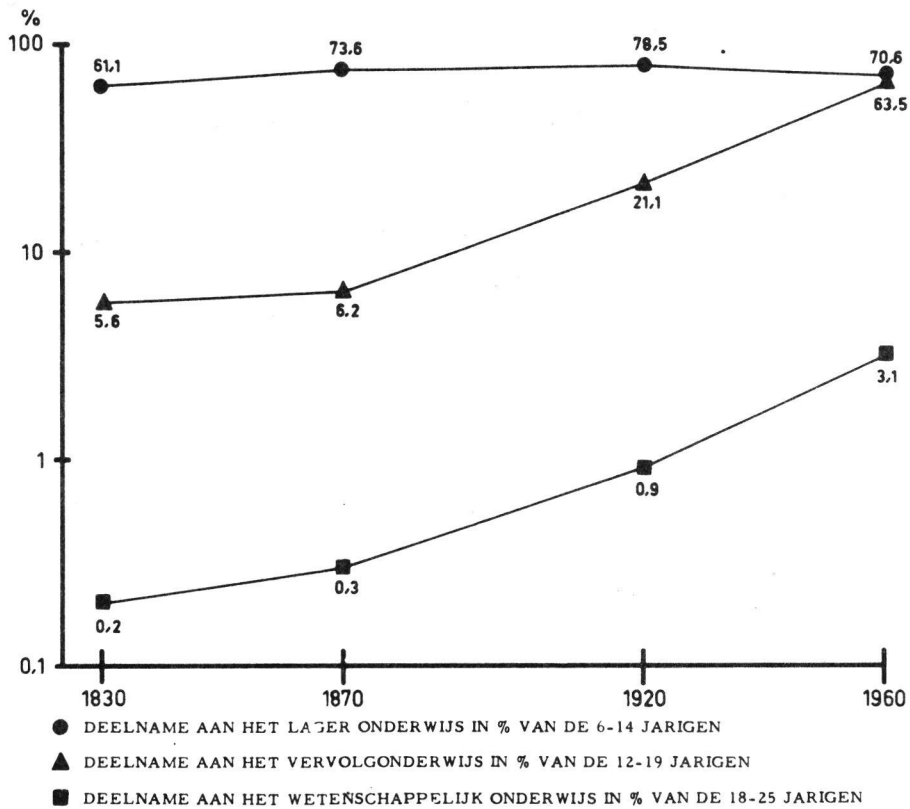


FIG. 8. ARMENZORG IN NEDERLAND 1830-1960

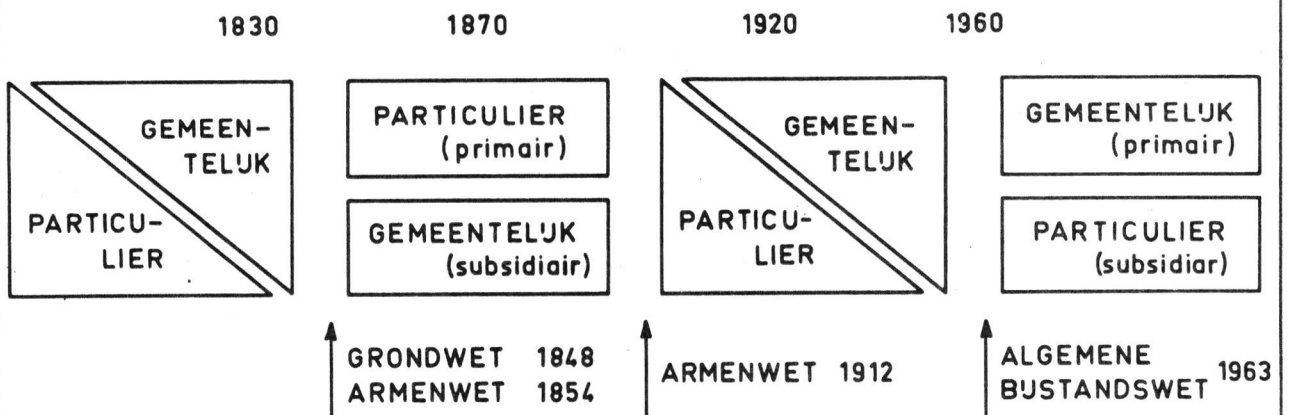


FIG. 9. AANTAL INWONERS VAN NEDERLAND 1830-1966

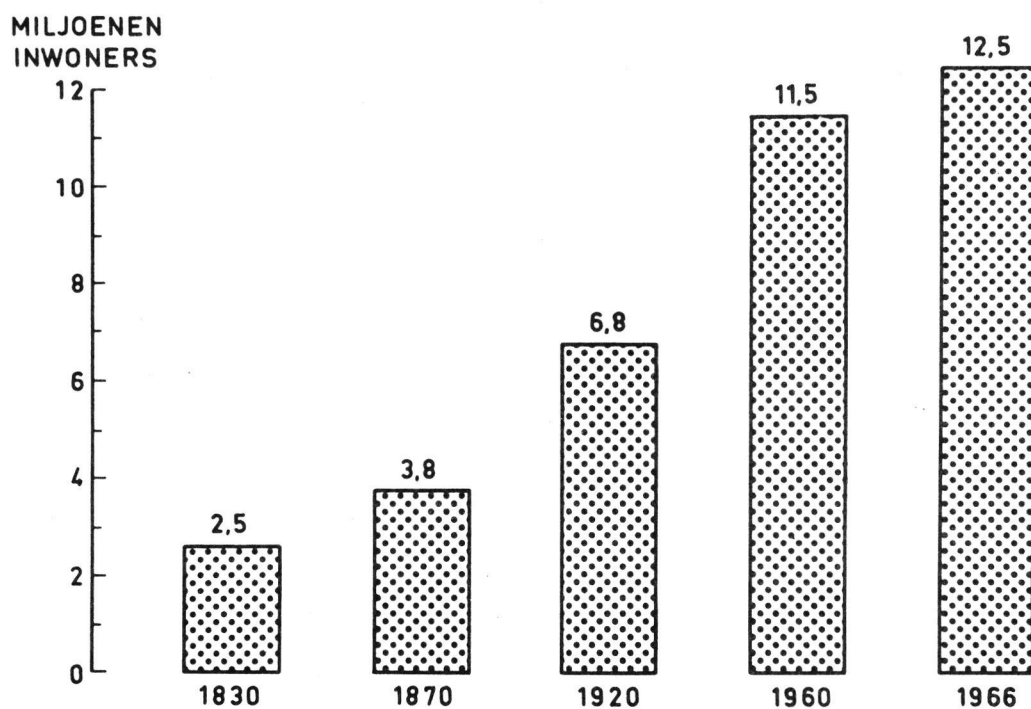


FIG. 10. BEVOLKING VAN NEDERLAND NAAR GEMEENTEGROOTTE 1829-1966 procentuele verdeling

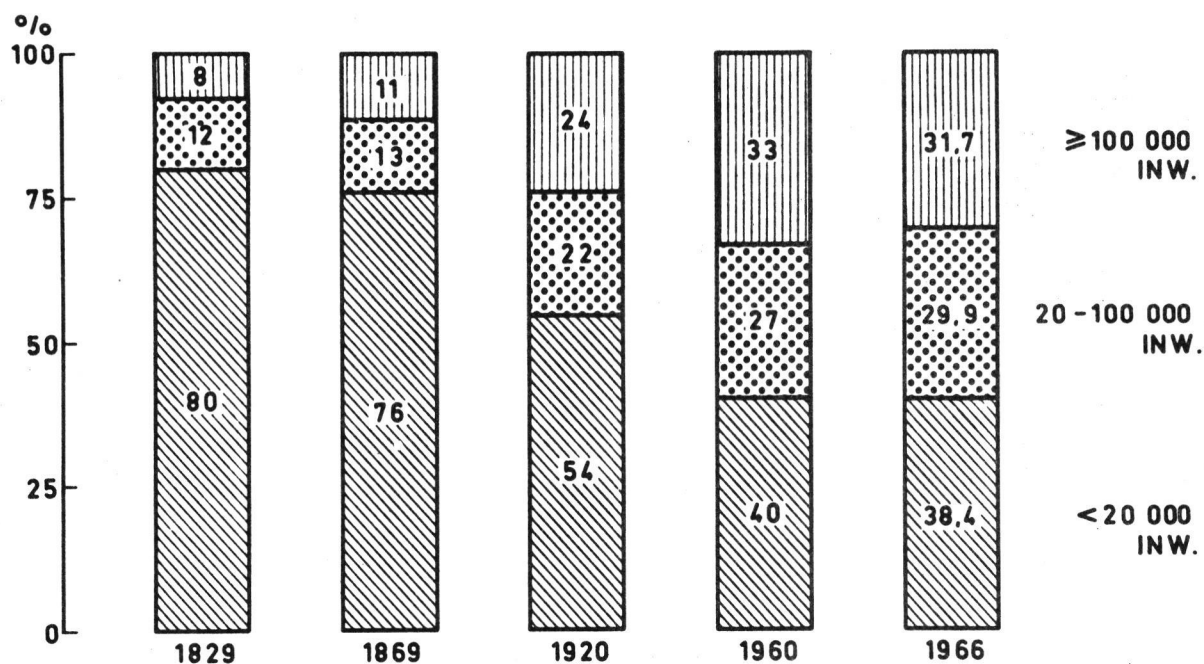


FIG. 11. VERSTEDELIJING VAN NEDERLAND 1829-1966

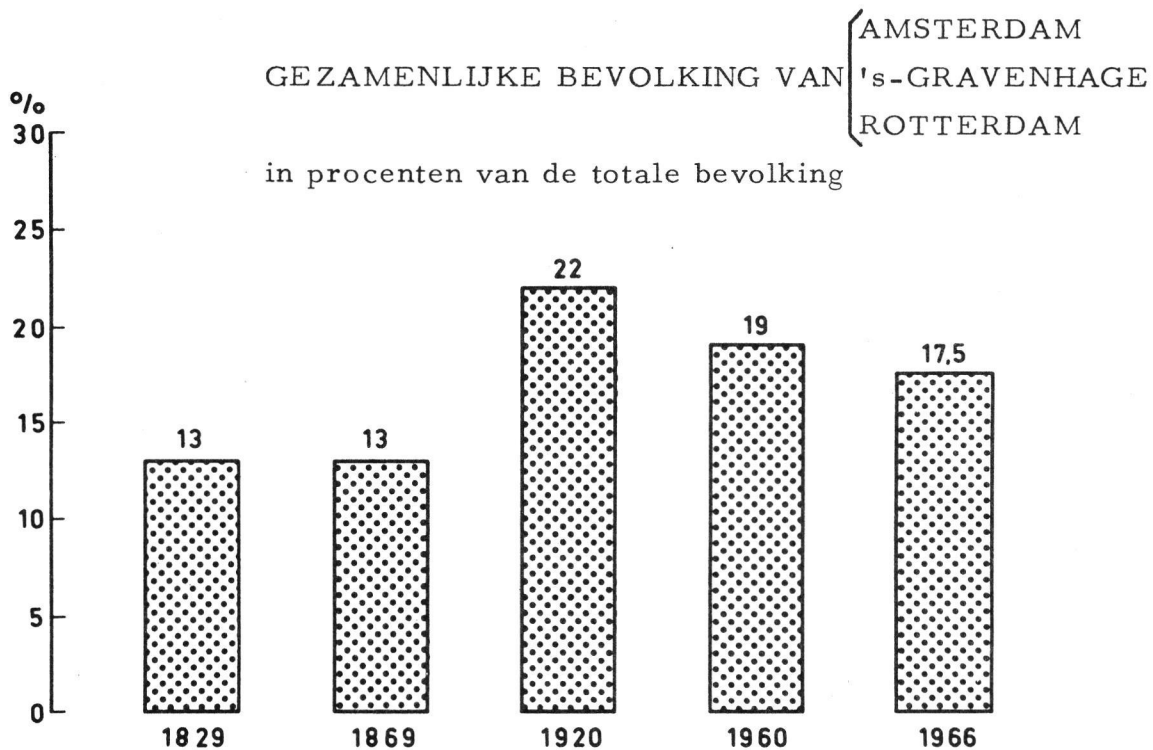


FIG. 12. LEEFTIJDOPBOUW VAN DE NEDERLANDSE BEVOLKING 1830-1966 procentuele verdeling

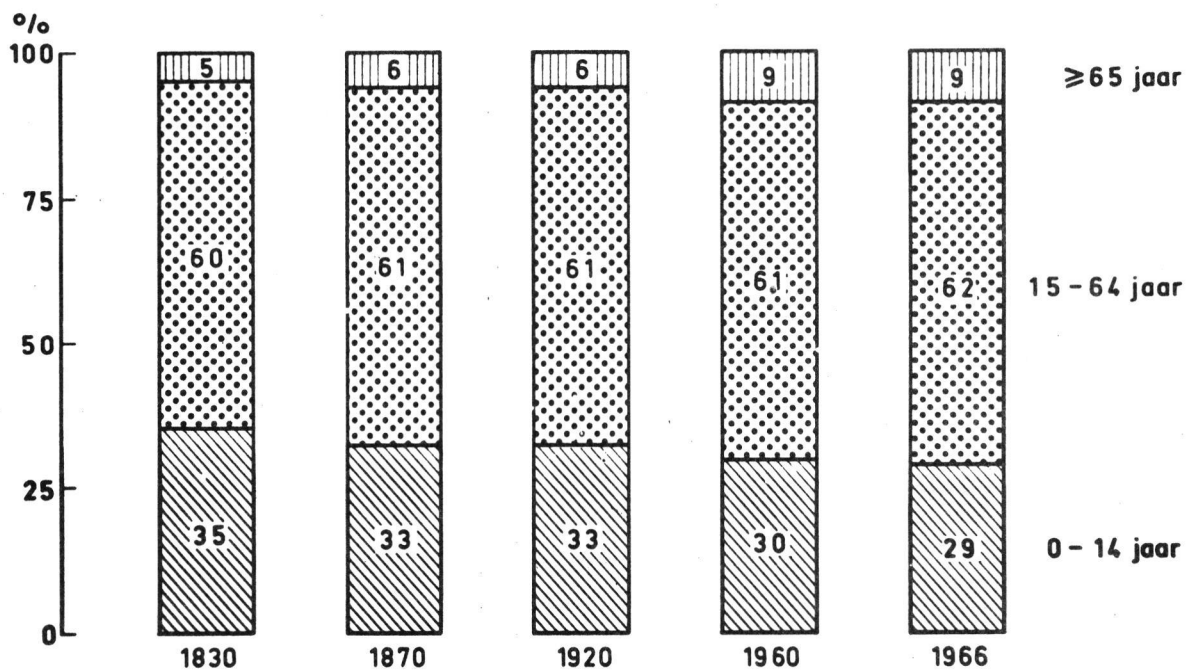
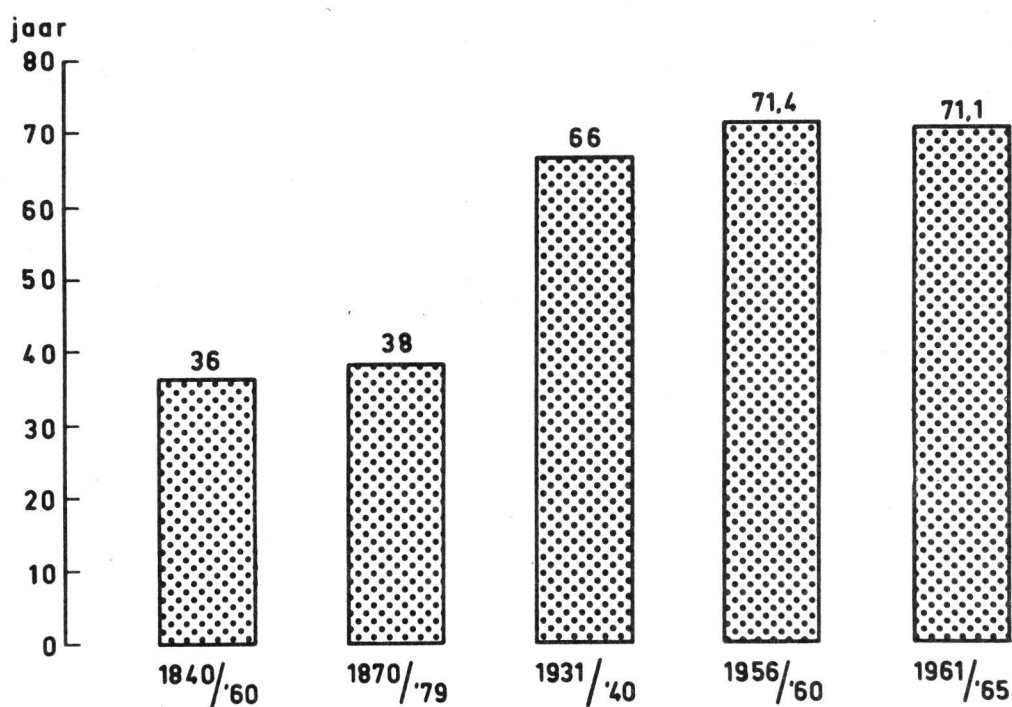


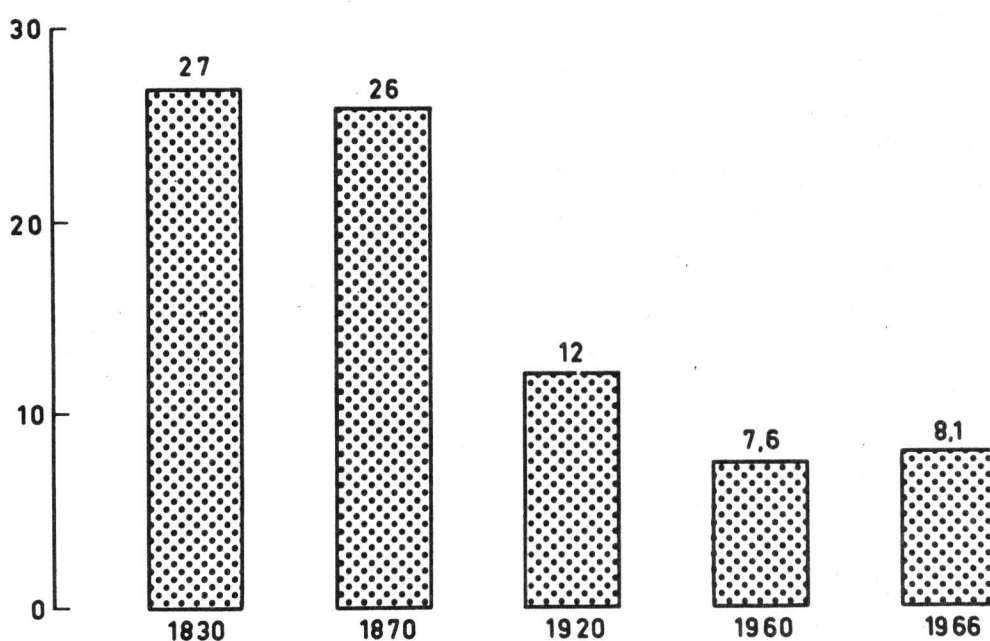
FIG. 13. GEMIDDELDE LEVENSV ERWACHTING IN NEDERLAND BIJ DE GEBOORTE 1840-1965 MANNEN



N. I. P. G. TNO VI.

5395

FIG. 14. TOTALE STERFTE IN NEDERLAND 1830-1966 per 1000 inwoners



N. I. P. G. TNO VI.

5396

FIG. 15. STERFTE NAAR OORZAAK IN NEDERLAND 1870-1960
per 100 000

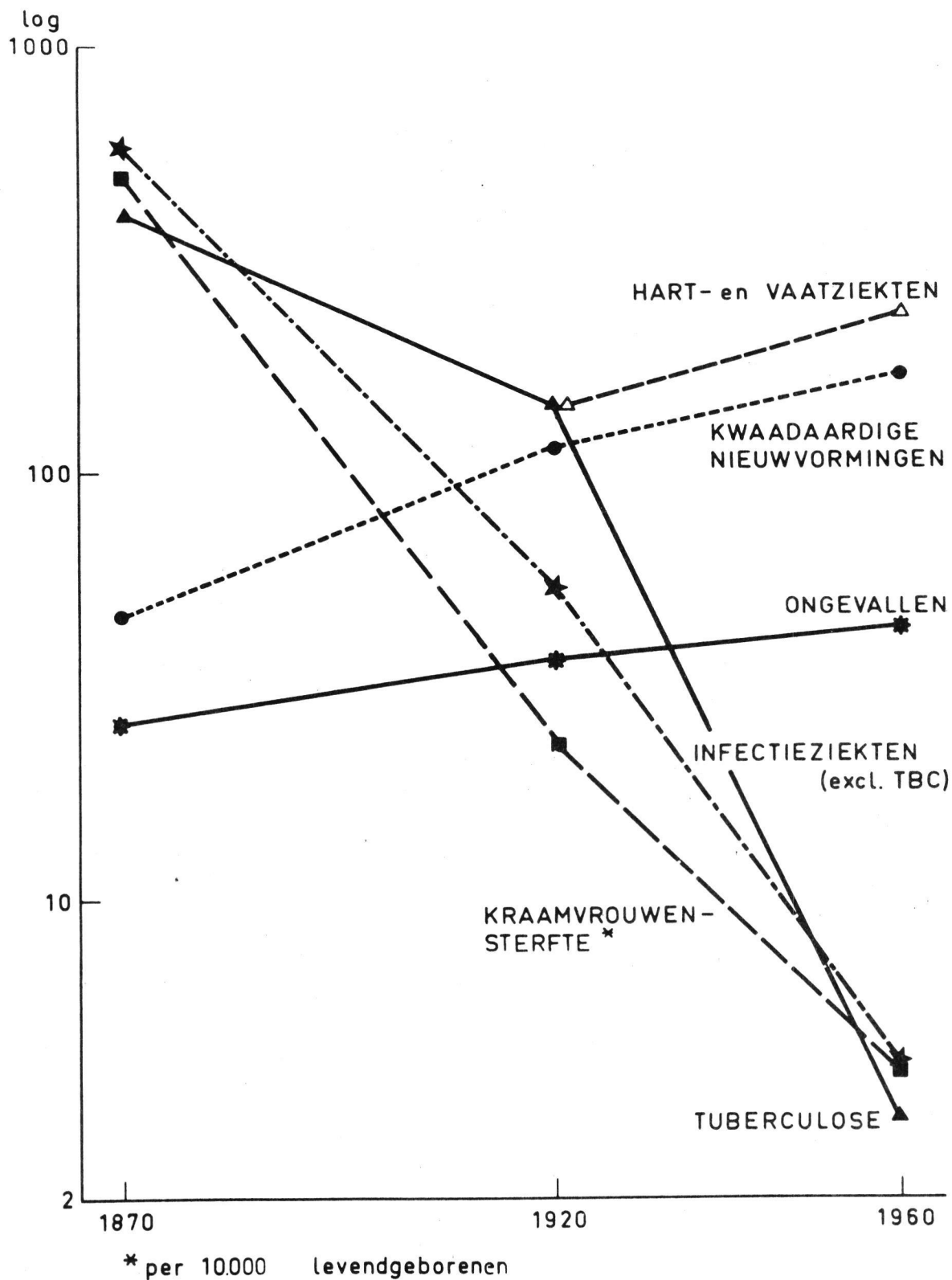


FIG. 16. ZUIGELINGENSTERFTE IN NEDERLAND 1830-1966
per 1000 levend geboren

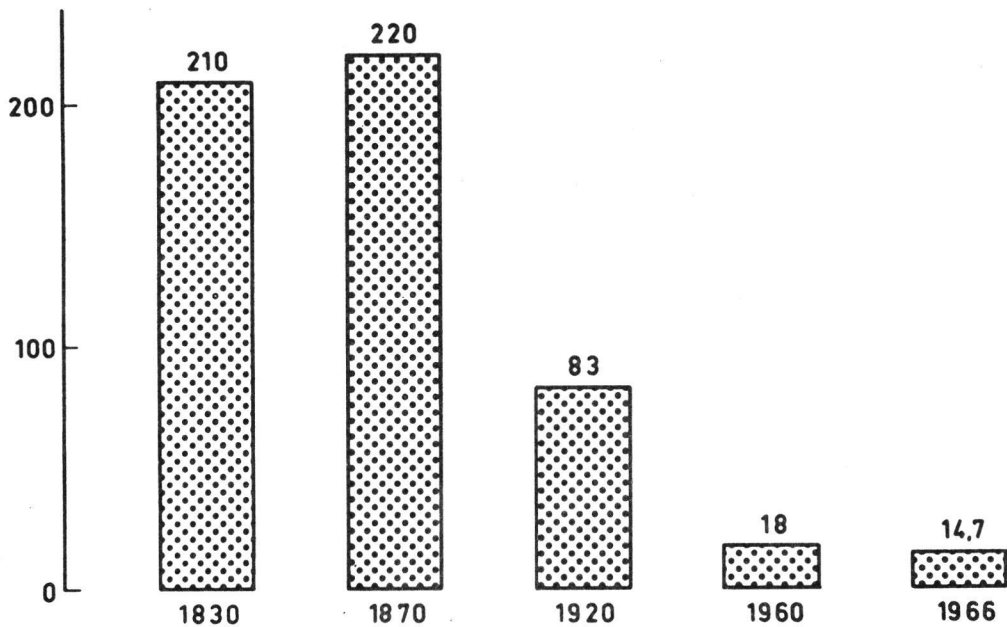


FIG. 17. DIFFERENTIATIE VAN DE GENEESKUNDIGEN IN
NEDERLAND 1815-1965

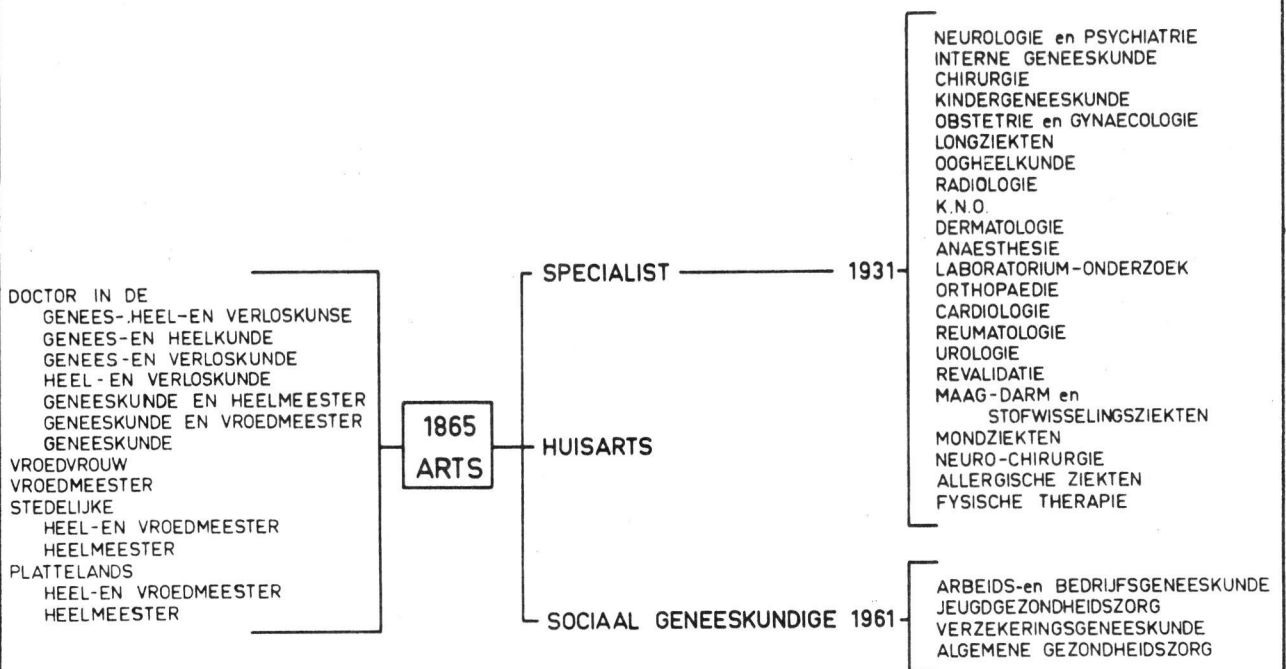


FIG. 18. AANTAL GENEESKUNDIGEN IN NEDERLAND 1866-1966

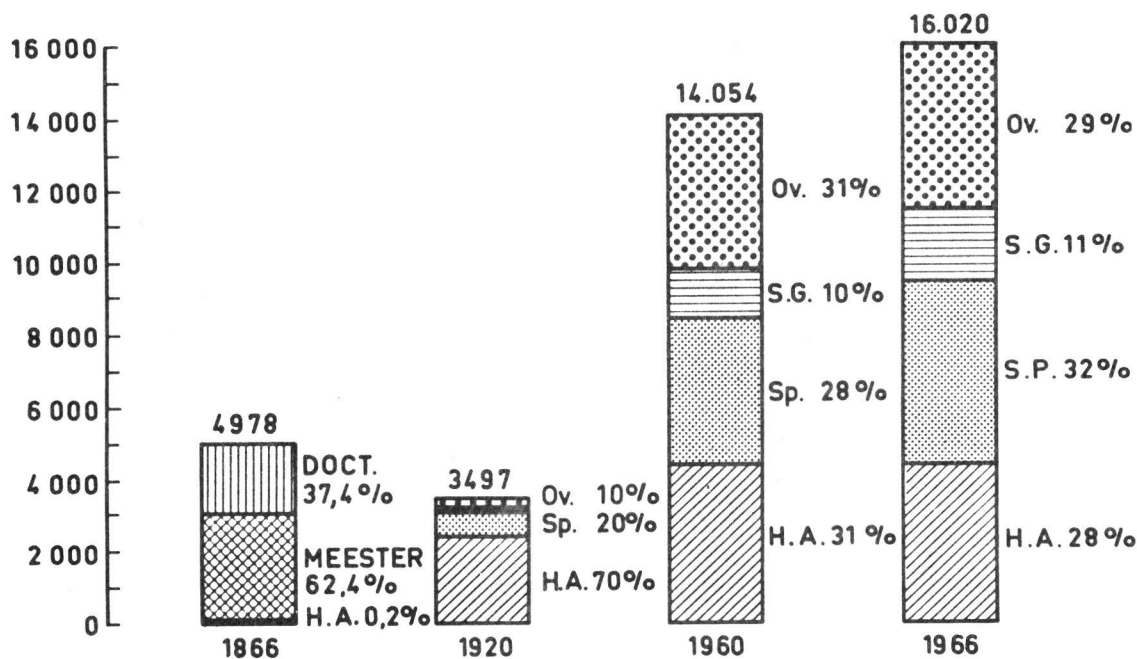


FIG. 19. AANTAL INWONERS PER GENEESKUNDIGE IN NEDERLAND 1866-1966

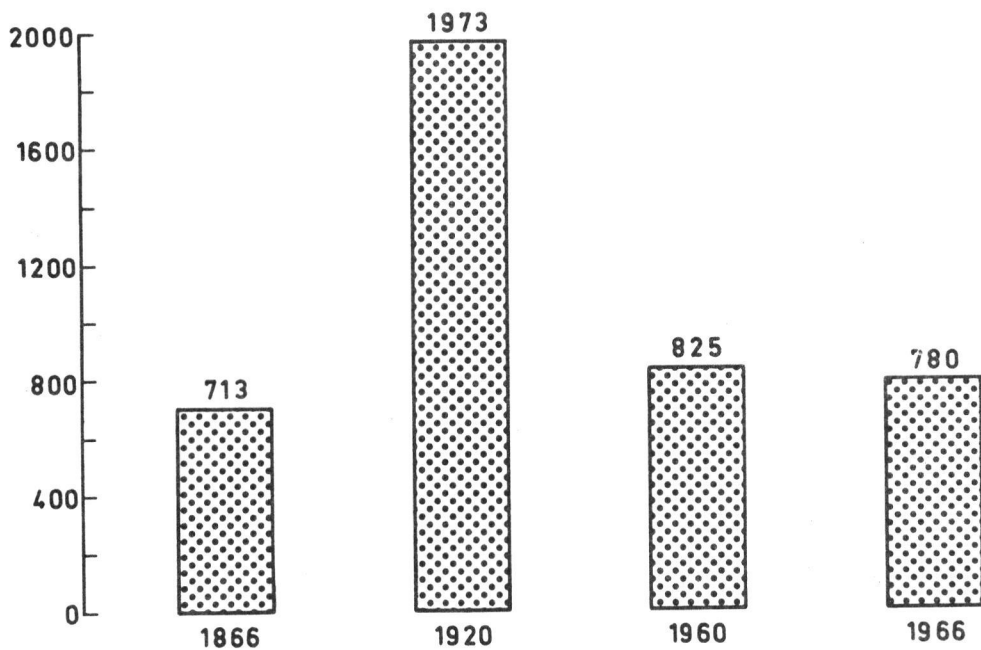


FIG. 20. ONTWIKKELING DER KRUISVERENIGINGEN 1875-1960

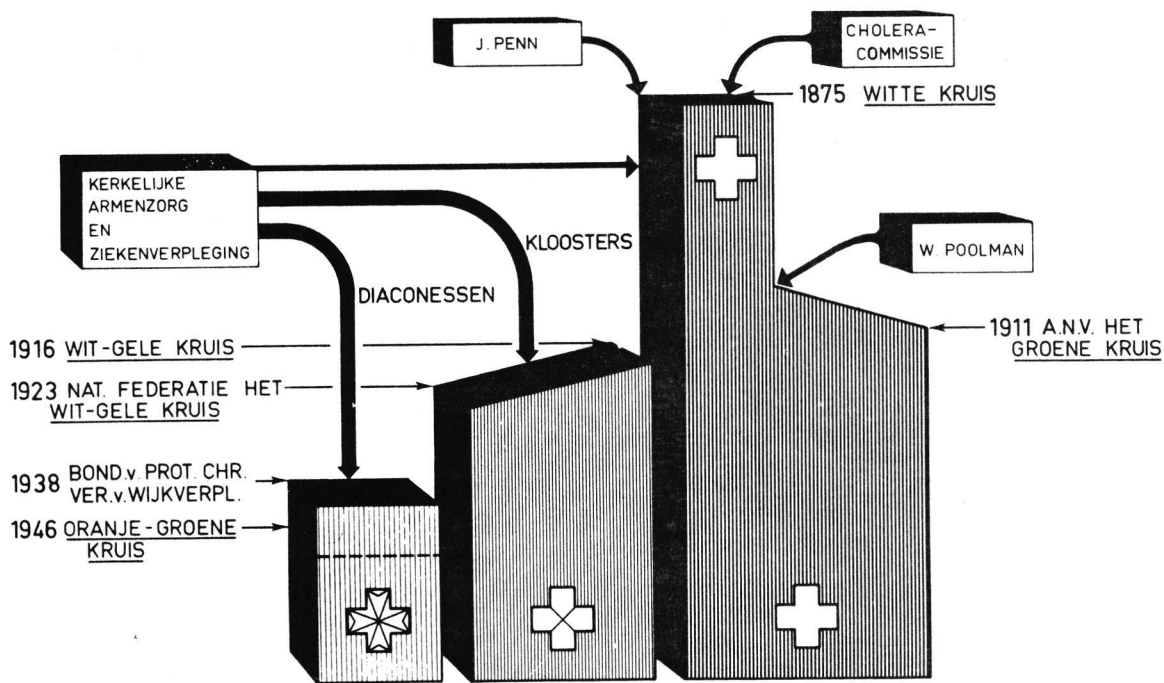


FIG. 21. TAAK PLAATSELIJKE KRUISVERENIGINGEN 1875-1965

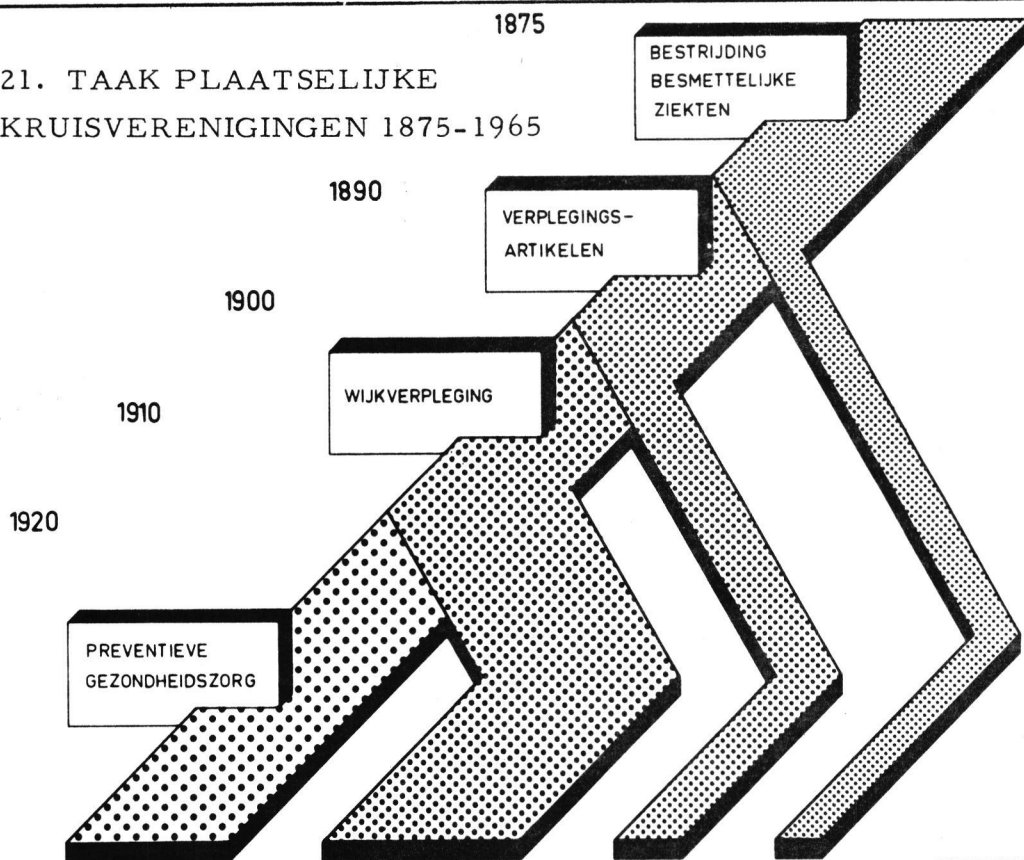


FIG. 22. LEDEN KRUISVERENIGINGEN 1966

in % van het totale aantal Nederlandse gezinnen

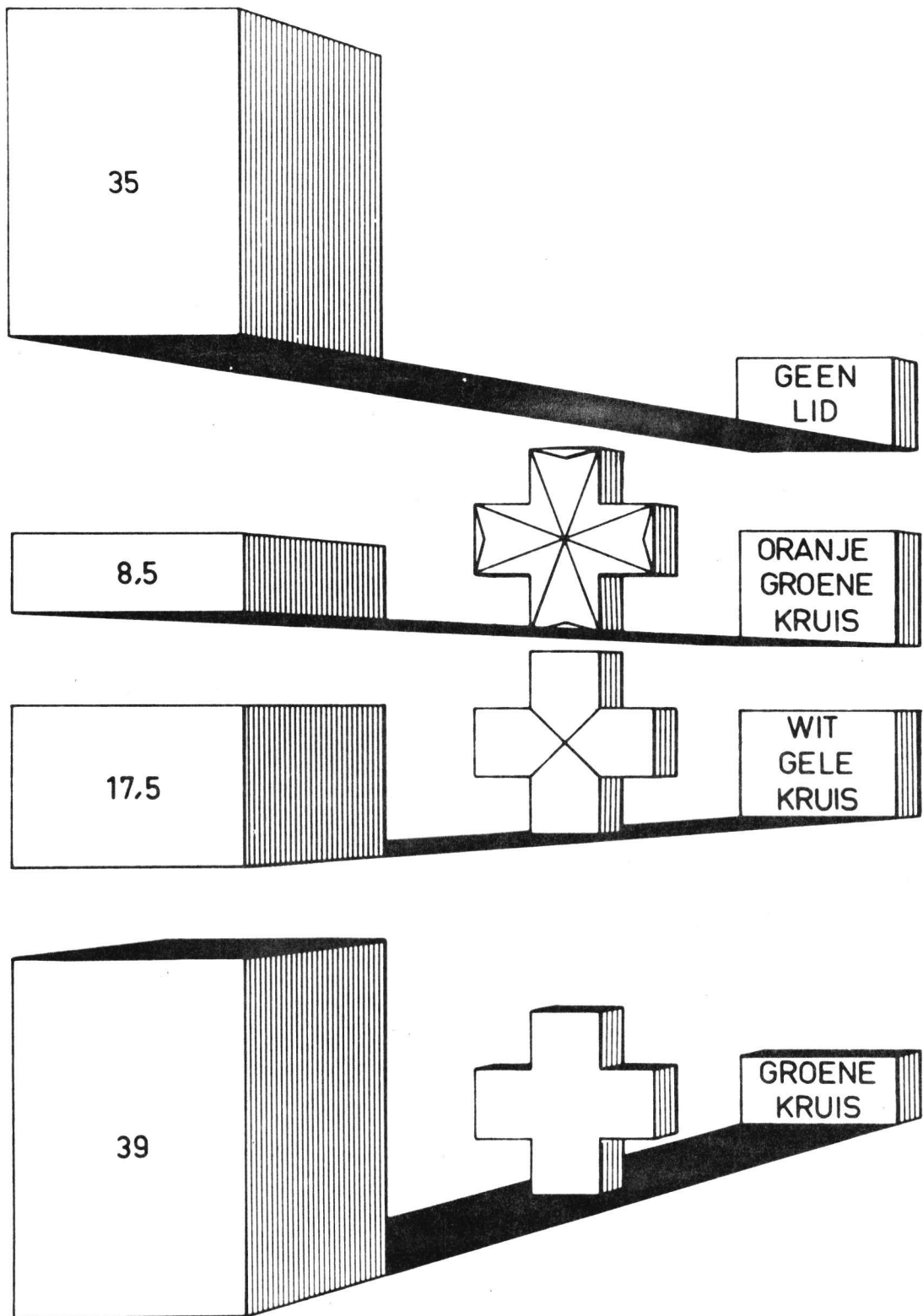


FIG. 23. HISTORISCHE ONTWIKKELING VAN HET ZIEKENHUISWEZEN IN NEDERLAND

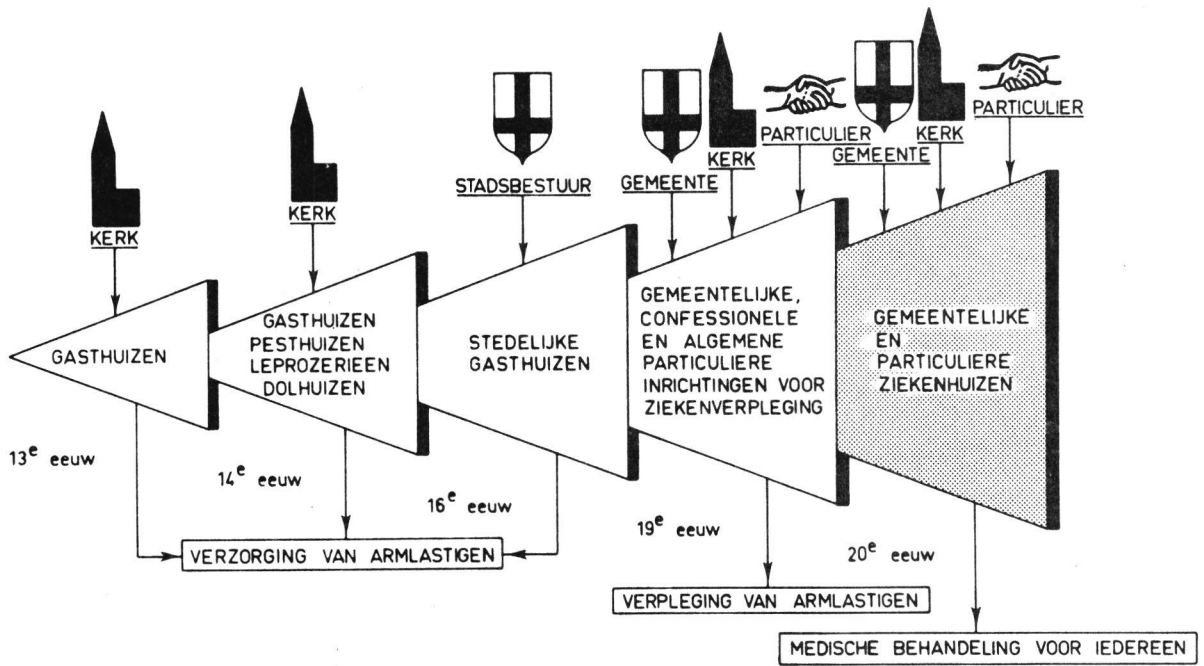


FIG. 24. ONTWIKKELING VAN HET ZIEKENFONDSWEZEN IN NEDERLAND

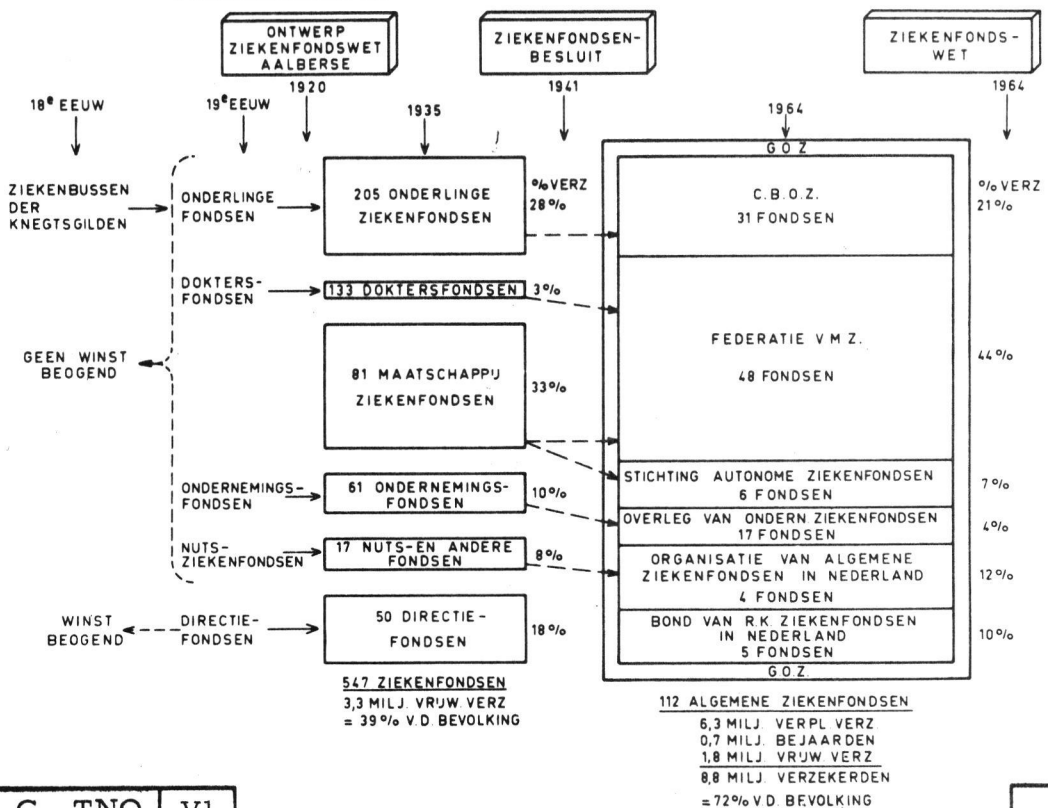


FIG. 25. VAN WETSONTWERP TOT WET

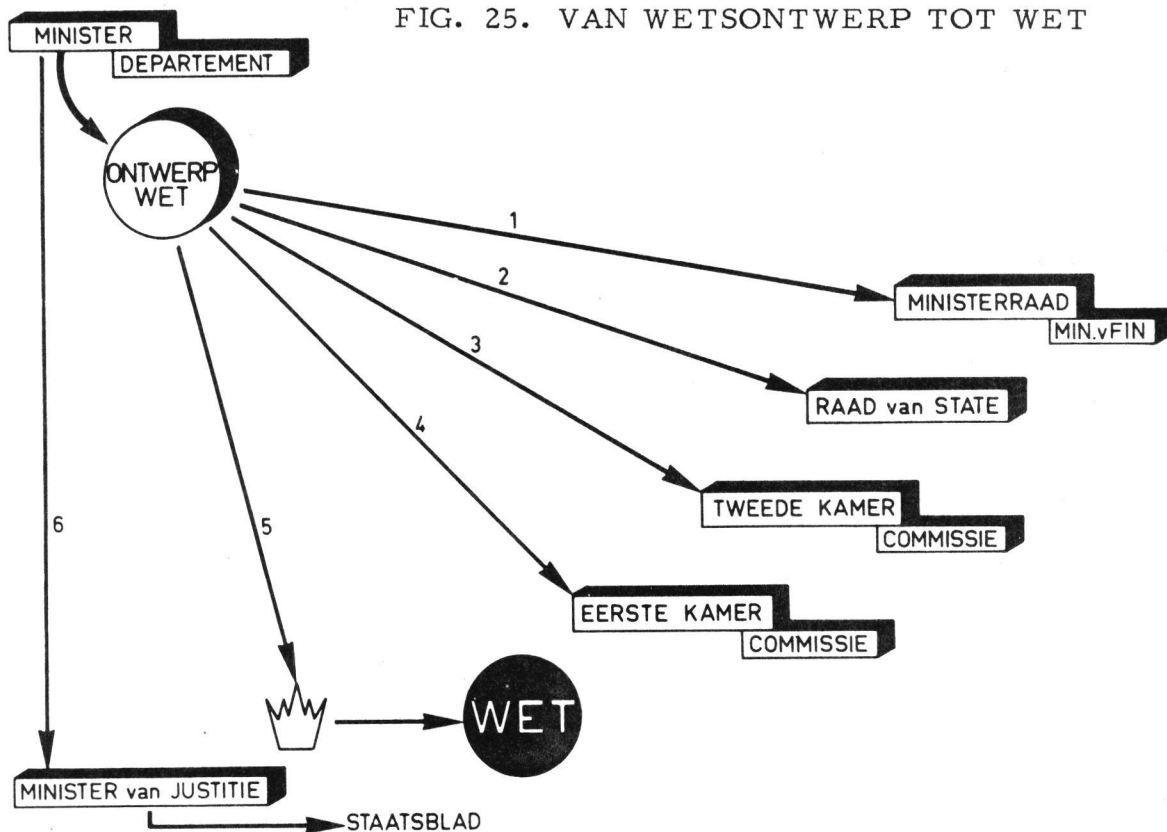
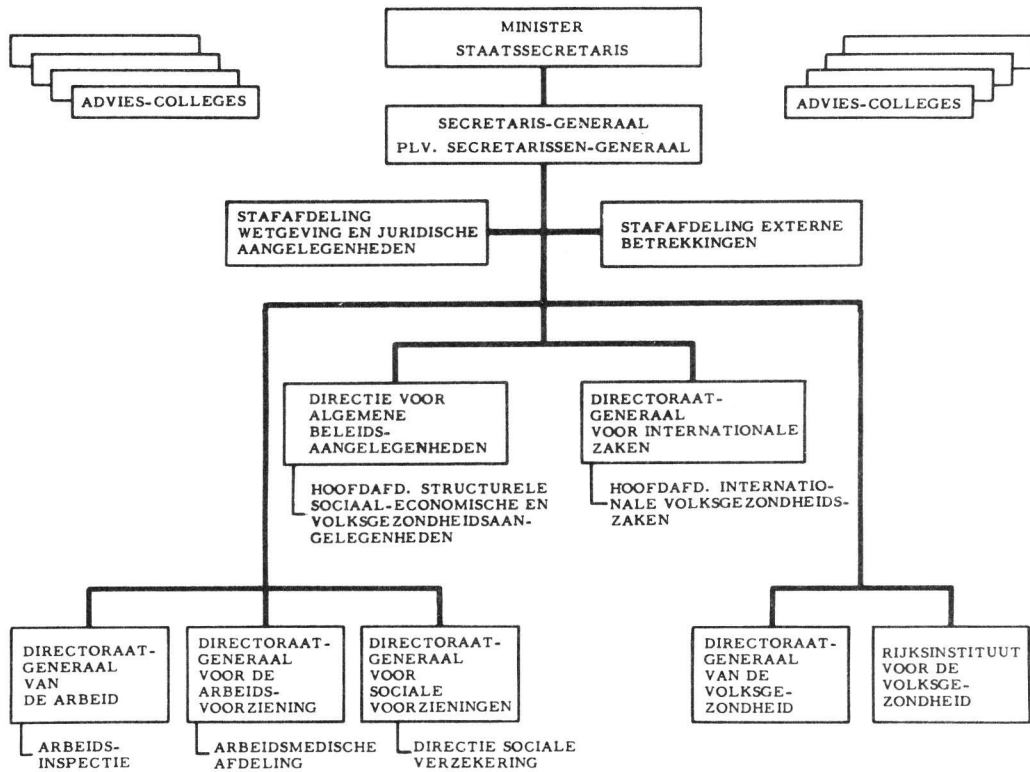


FIG. 26. OPENBARE GEZONDHEIDSREGELING 1830-1960

		1830	1870	1920	1960
NATIONAAL NIVEAU	AMBTENAREN	MINISTERIE VAN BINNENLANDSE ZAKEN Afd. Geneeskundig onderzoek en toezicht (2 ambtenaren)	MINISTERIE VAN BINNENLANDSE ZAKEN Afd. Geneeskundige Politie (2 ambtenaren)	MINISTERIE VAN ARBEID Afd. Volksgezondheid (D.G. + 7 ambtenaren)	MINISTERIE VAN SOCIALE ZAKEN EN VOLKSGEZONDHEID Dir. Gen. v.d. Volksgezondheid (D.G. + 160 ambtenaren)
	COLLEGES		GENEESKUNDIG STAATSTOEZICHT (1865)	STAATSTOEZICHT OP DE VOLKSGEZONDHEID Hoofdinspecteurs	STAATSTOEZICHT OP DE VOLKSGEZONDHEID Hoofdinspecteurs; inspecteurs in algemene dienst
PROVINCIAAL NIVEAU	AMBT.		REGIONALE INSPECTEURS	REGIONALE INSPECTEURS	REGIONALE INSPECTEURS
	COLL.	PROVINCIALE COMMISSIES VOOR GENEESKUNDIG TOEZICHT	GENEESKUNDIGE RADEN (1865)	GEZONDHEIDSRaad (1919)	GEZONDHEIDSRaad CENTRALE RAAD VOOR DE VOLKSGEZONDHEID (1956)
LOCAAL EN REGIONAAL NIVEAU	AMBTENAREN		GEMEENTEBESTUREN verantwoordelijk voor de volksgezondheid (1851)	GEMEENTEBESTUREN belast met uitvoering van wetten 27 G.G. Diensten	GEMEENTEBESTUREN belast met uitvoering van wetten 45 G.G. en/of G. diensten 5 Distr.Gen. diensten
	COLLEGES	In steden: PLAATSELJKE COMMISSIES VOOR GENEESKUNDIG TOEZICHT	36 GEZONDHEIDS-COMMISSIES (cholera commissies)	130 GEZONDHEIDS-COMMISSIES	

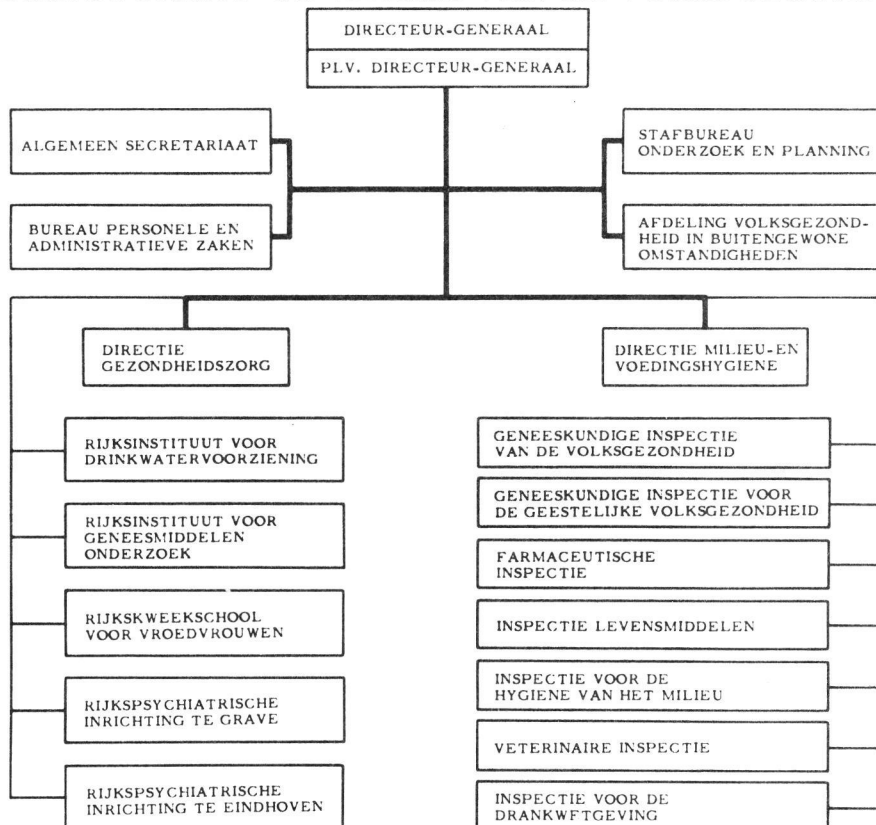
FIG. 27. MINISTERIE VAN SOCIALE ZAKEN EN VOLKSGEZONDHEID
1968



N. I. P. G. TNO Vl.

5400

FIG. 28. DIRECTORAAT-GENERAAL VAN DE VOLKSGEZONDHEID 1968



N. I. P. G. TNO Vl.

5401

FIG. 29. DIRECTIE GEZONDHEIDSZORG 1968

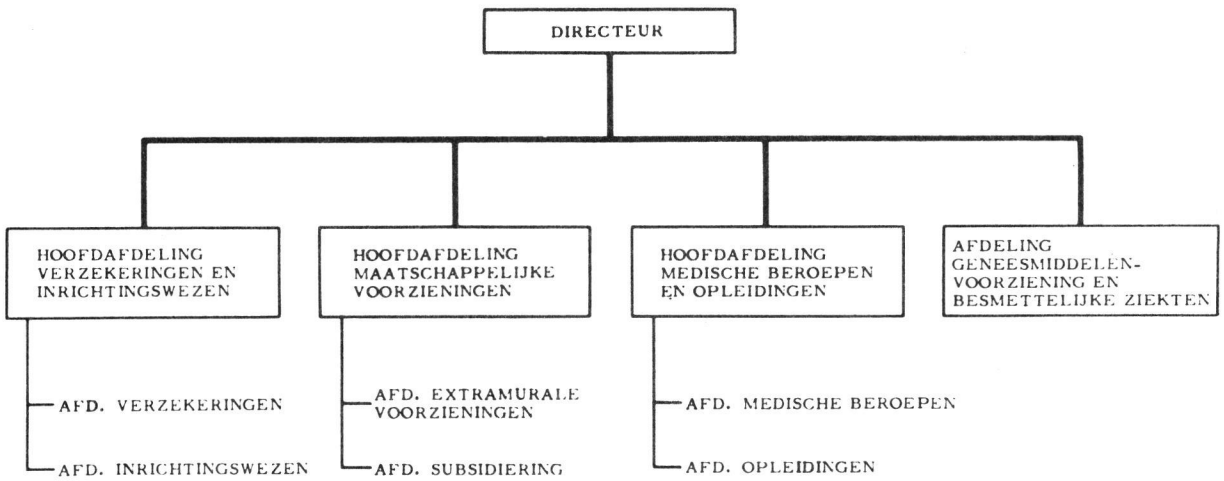


FIG. 30. DIRECTIE MILIEU- EN VOEDINGSHYGIENE 1968

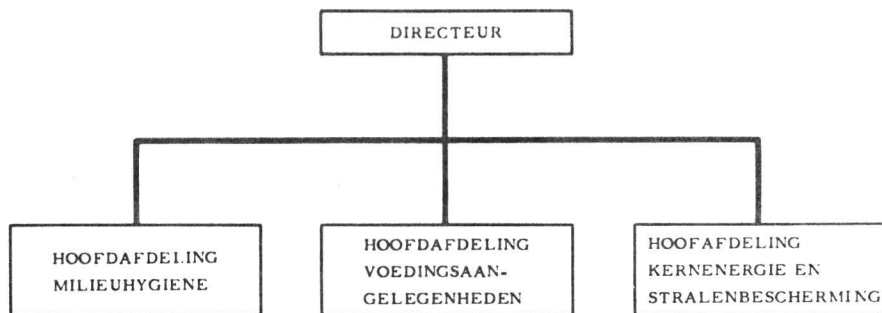


FIG. 31. GENEESKUNDIGE INSPECTIE VAN DE VOLKSGEZONDHEID

1968

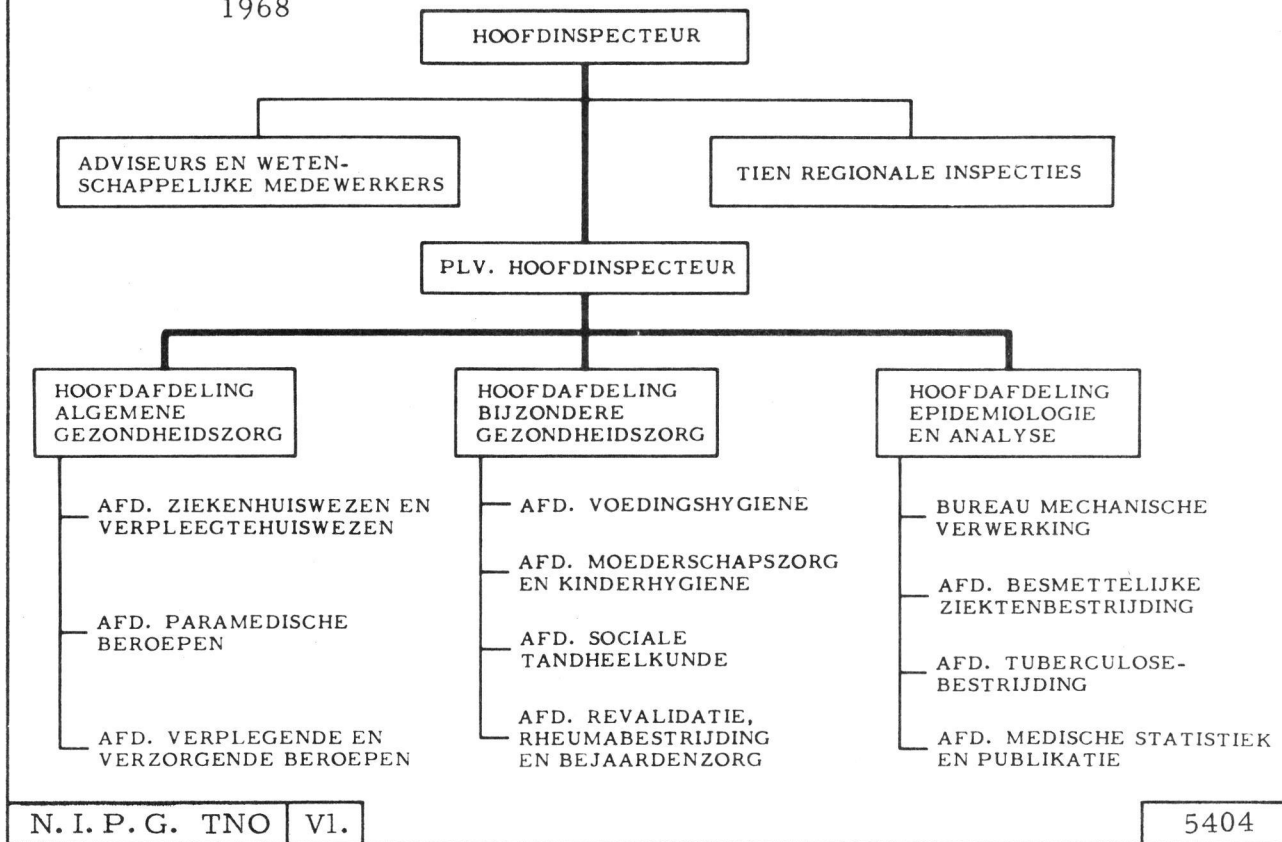


FIG. 32. GENEESKUNDIGE INSPECTIE VOOR DE GEESTELIJKE VOLKSGEZONDHEID 1968

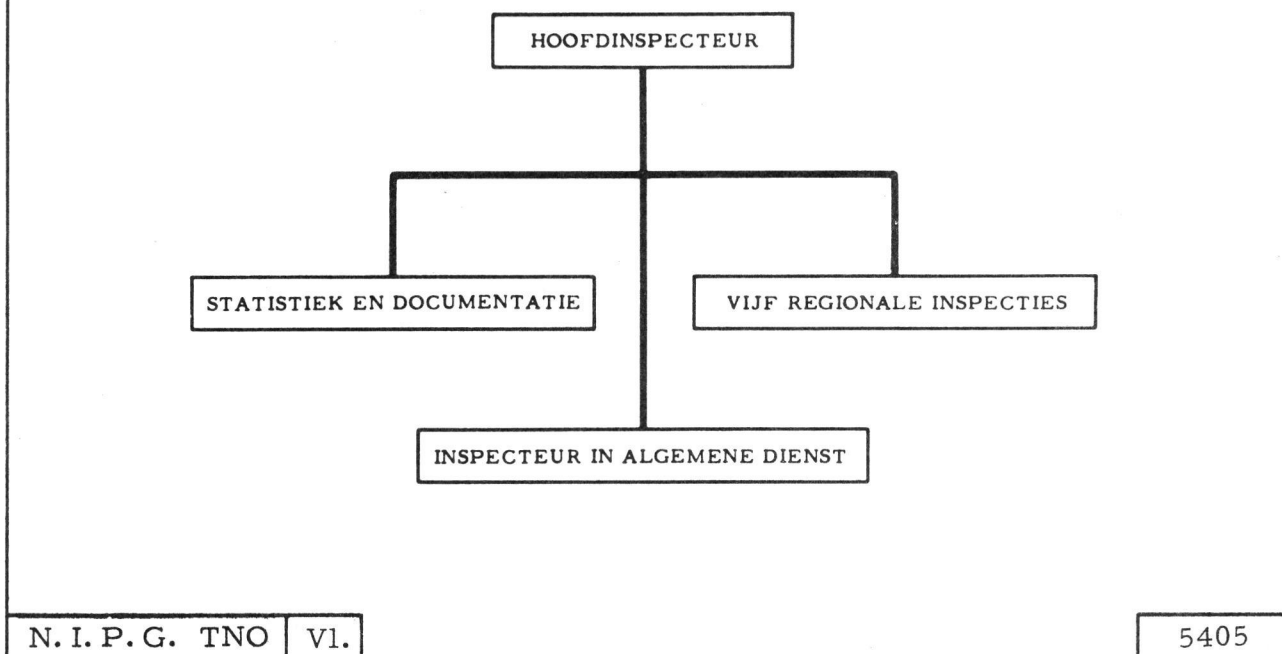


FIG. 33. FARMACEUTISCHE INSPECTIE 1968

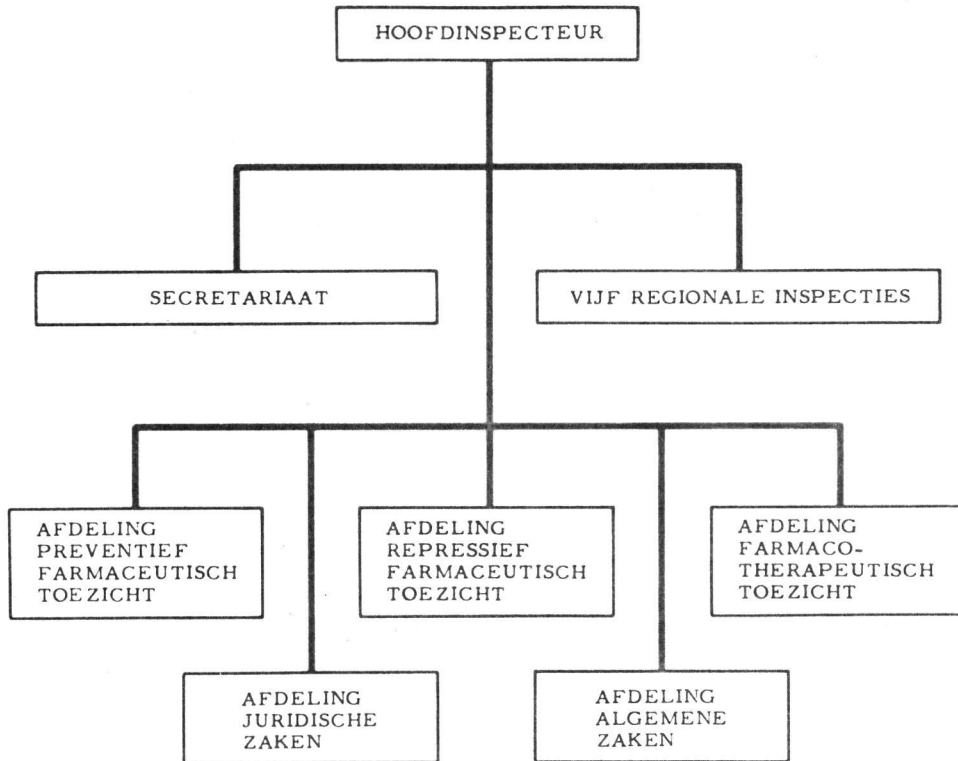


FIG. 34. VETERINAIRE INSPECTIE 1968

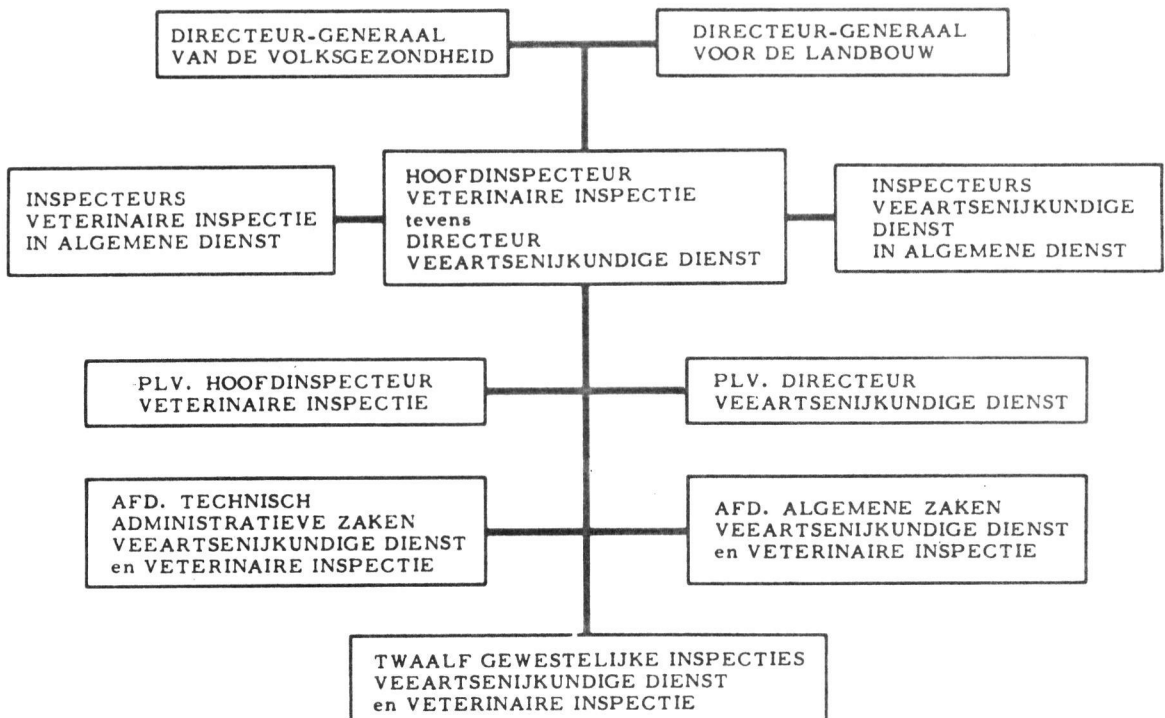


FIG. 35. INSPECTIE LEVENSMIDDELEN 1968

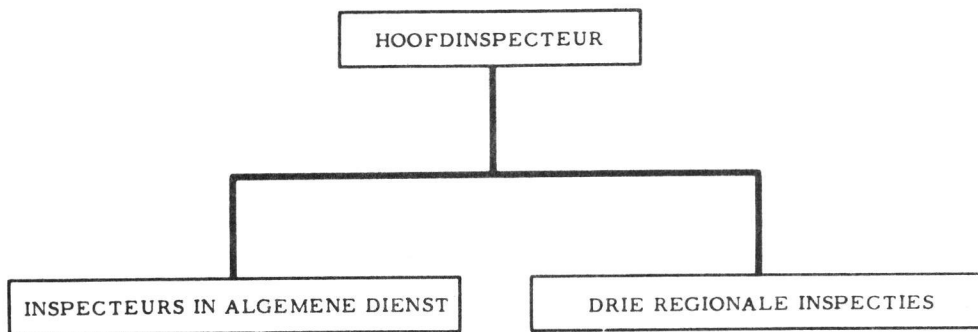


FIG. 36. INSPECTIE VOOR DE HYGIENE VAN HET MILIEU 1968

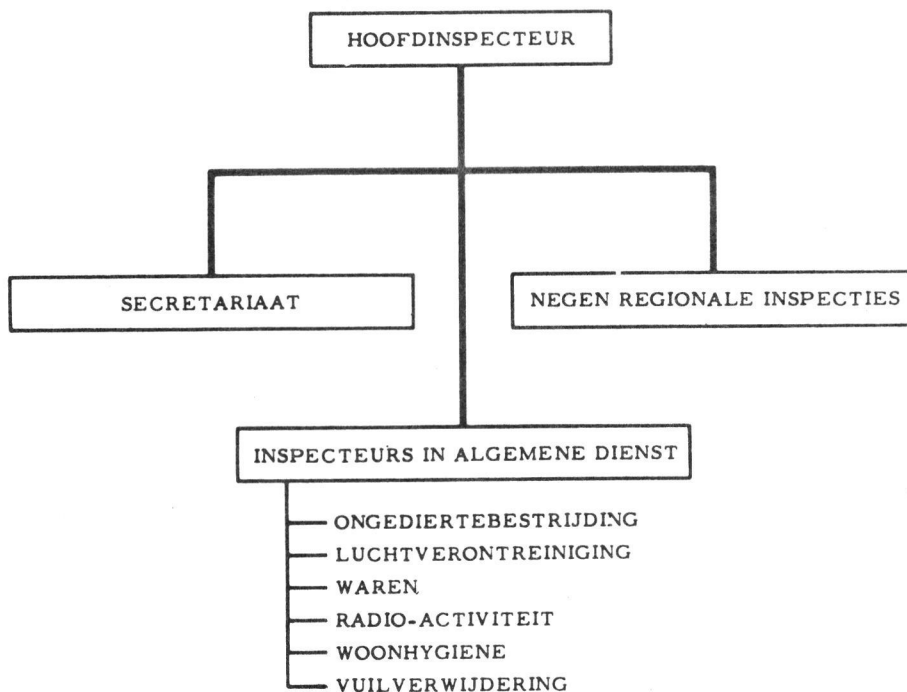


FIG. 37. STAATSTOEZICHT OP DE VOLKSGEZONDHEID 1968

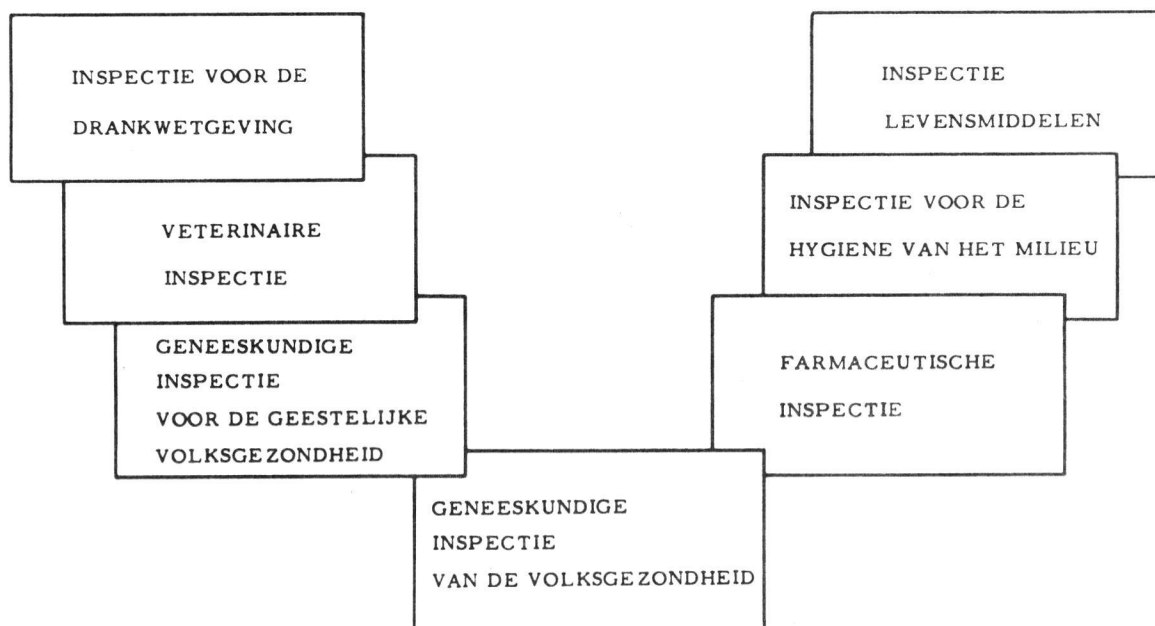


FIG. 38. VASTE COLLEGES VAN ADVIES EN BIJSTAND AAN DE REGERING 1965

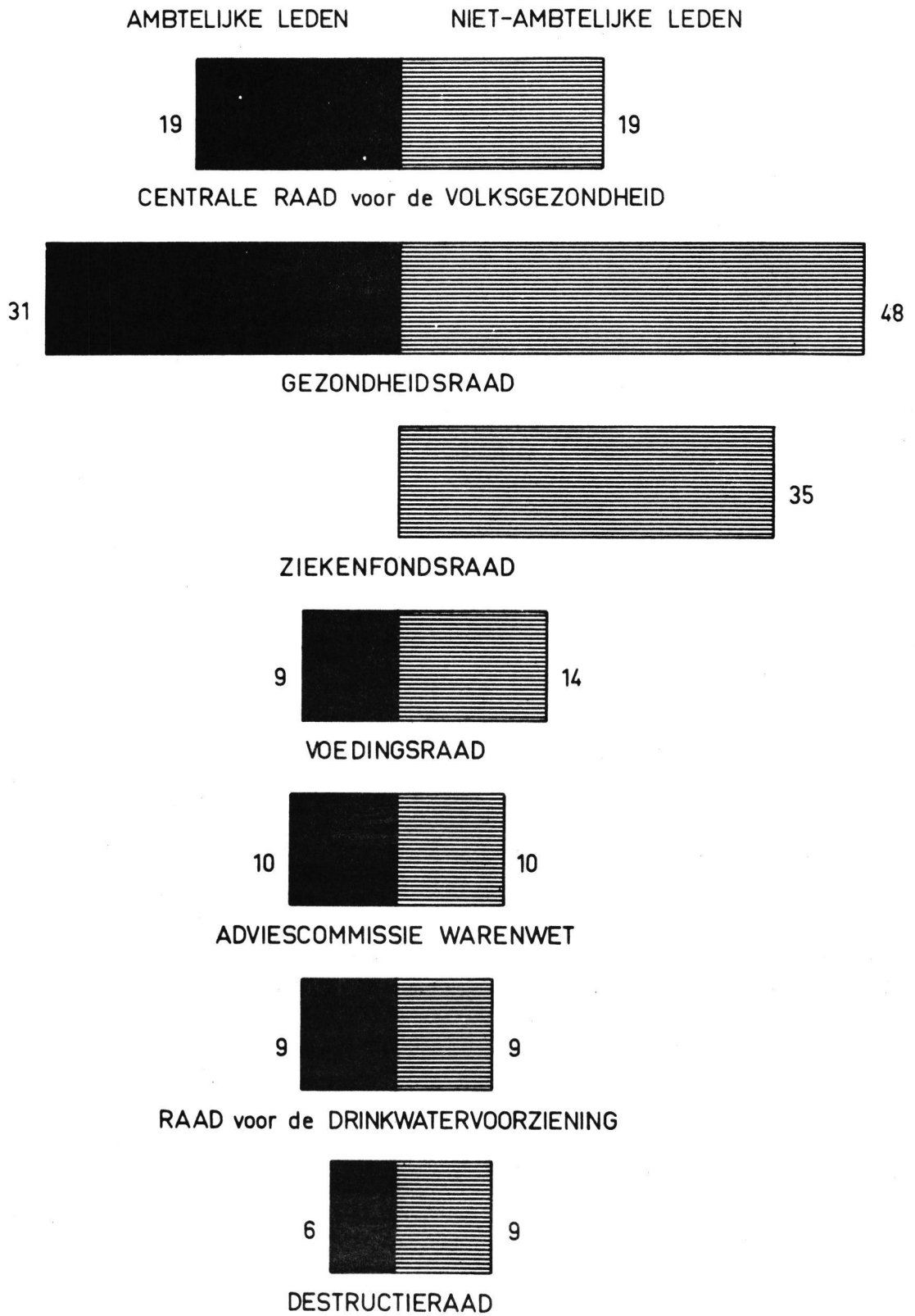


FIG. 39. RIJKSINSTITUUT VOOR DE VOLKSGEZONDHEID 1968

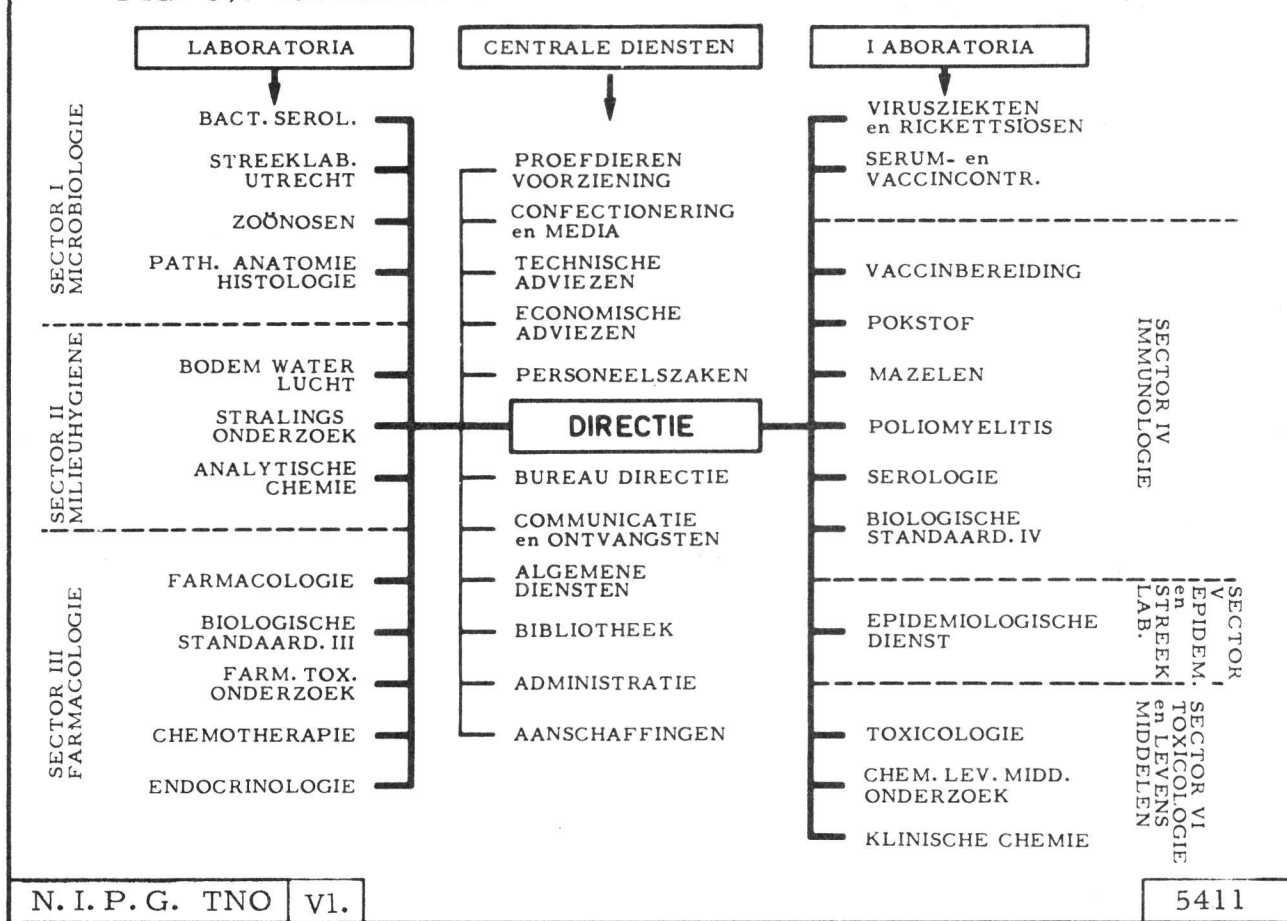


FIG. 40. RIJKSINSTITUUT VOOR DE DRINKWATERVOORZIENING 1968

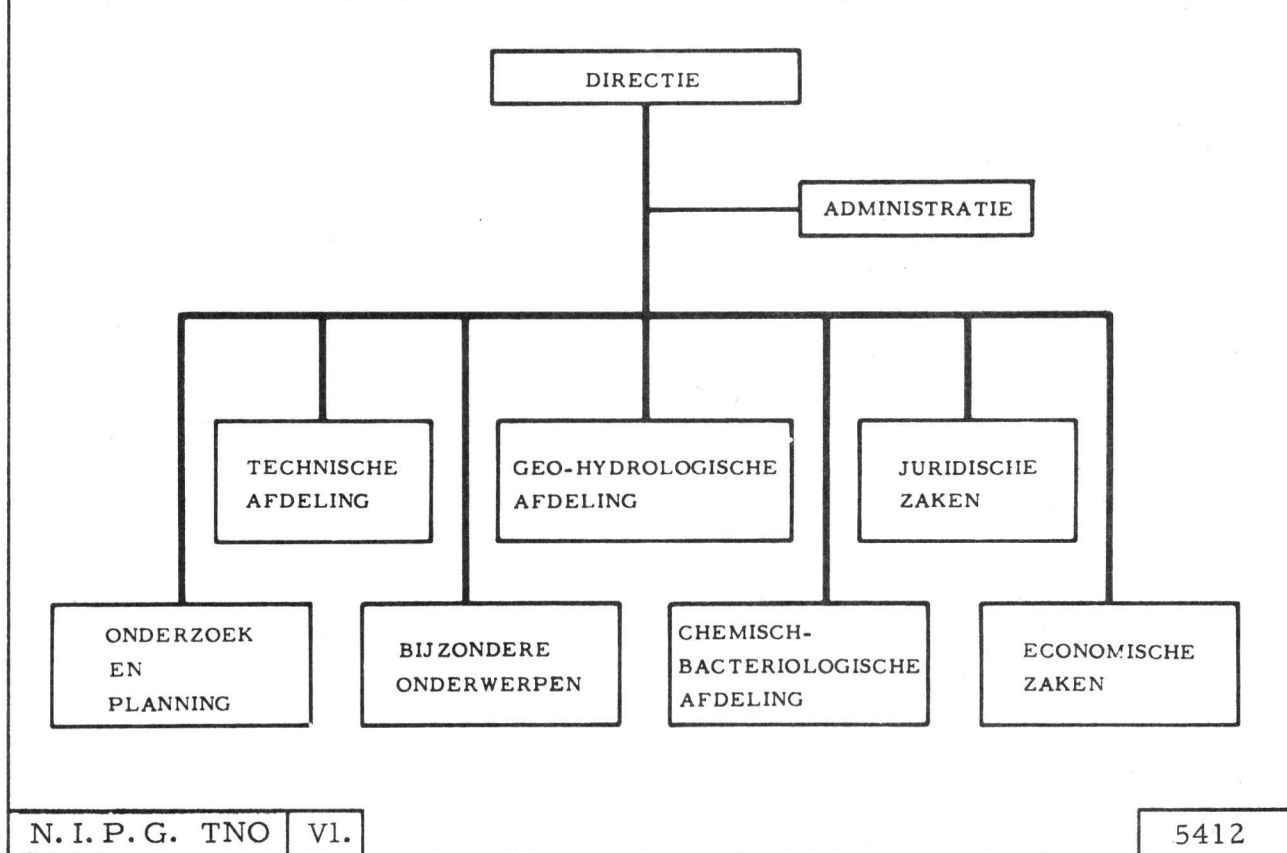


FIG. 41. AMBTENAREN DIE AMBTSHALVE LID ZIJN VAN TWEE ADVIESRADEN

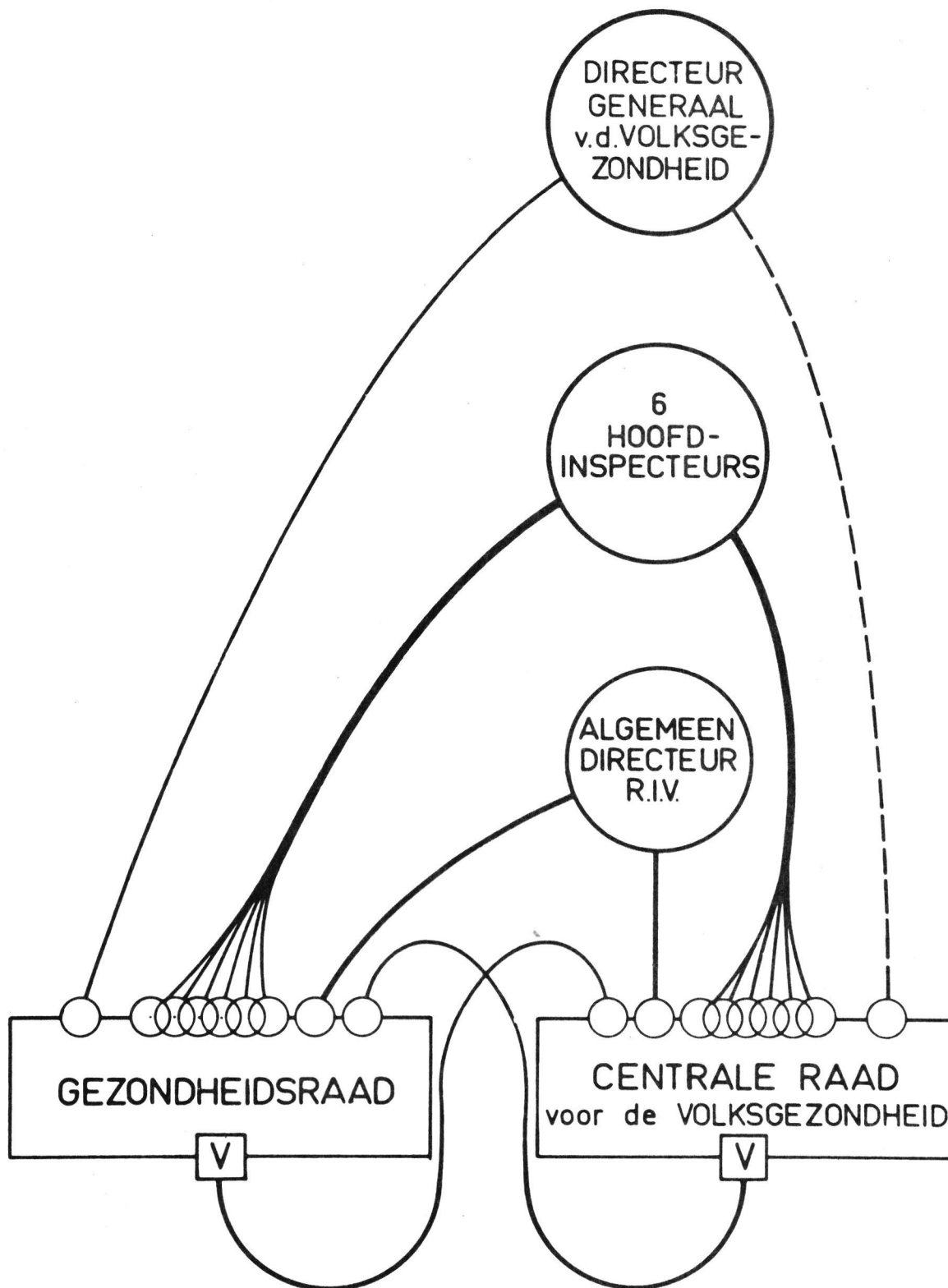


FIG. 42. CENTRALE RAAD VOOR DE VOLKSGEZONDHEID

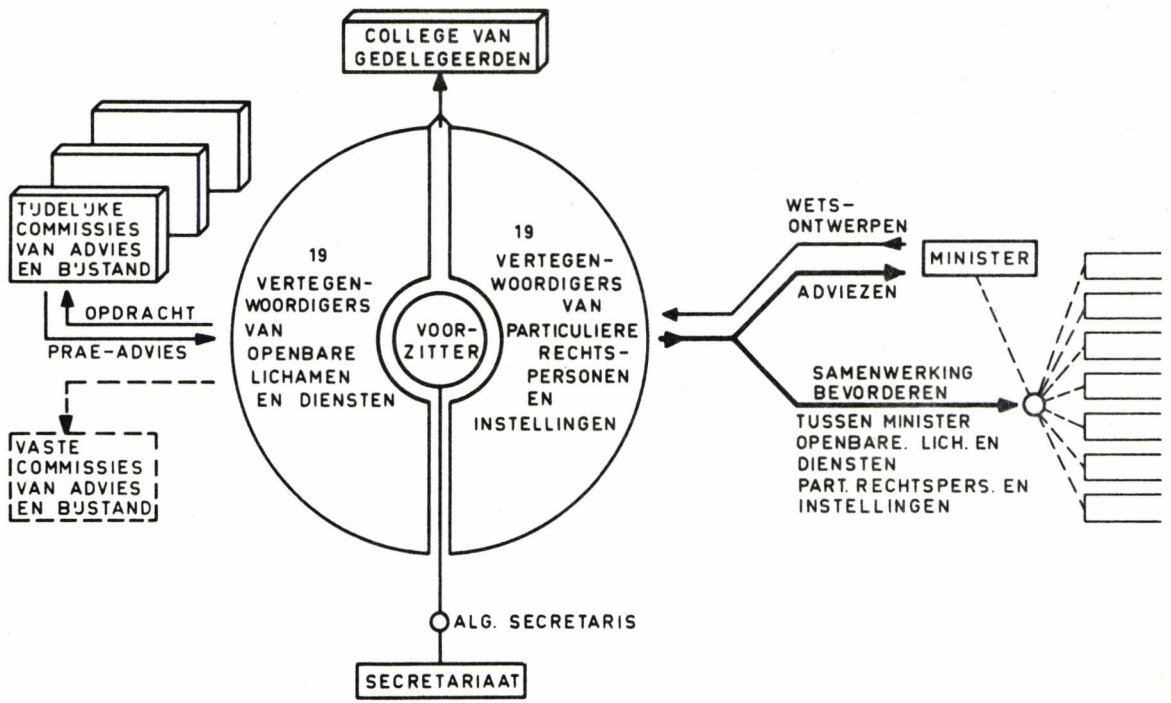


FIG. 43. PROVINCIALE RADEN VOOR DE VOLKSGEZONDHEID

