

Aangetoonde effecten van het kantoorinterieur

Er gebeurt veel

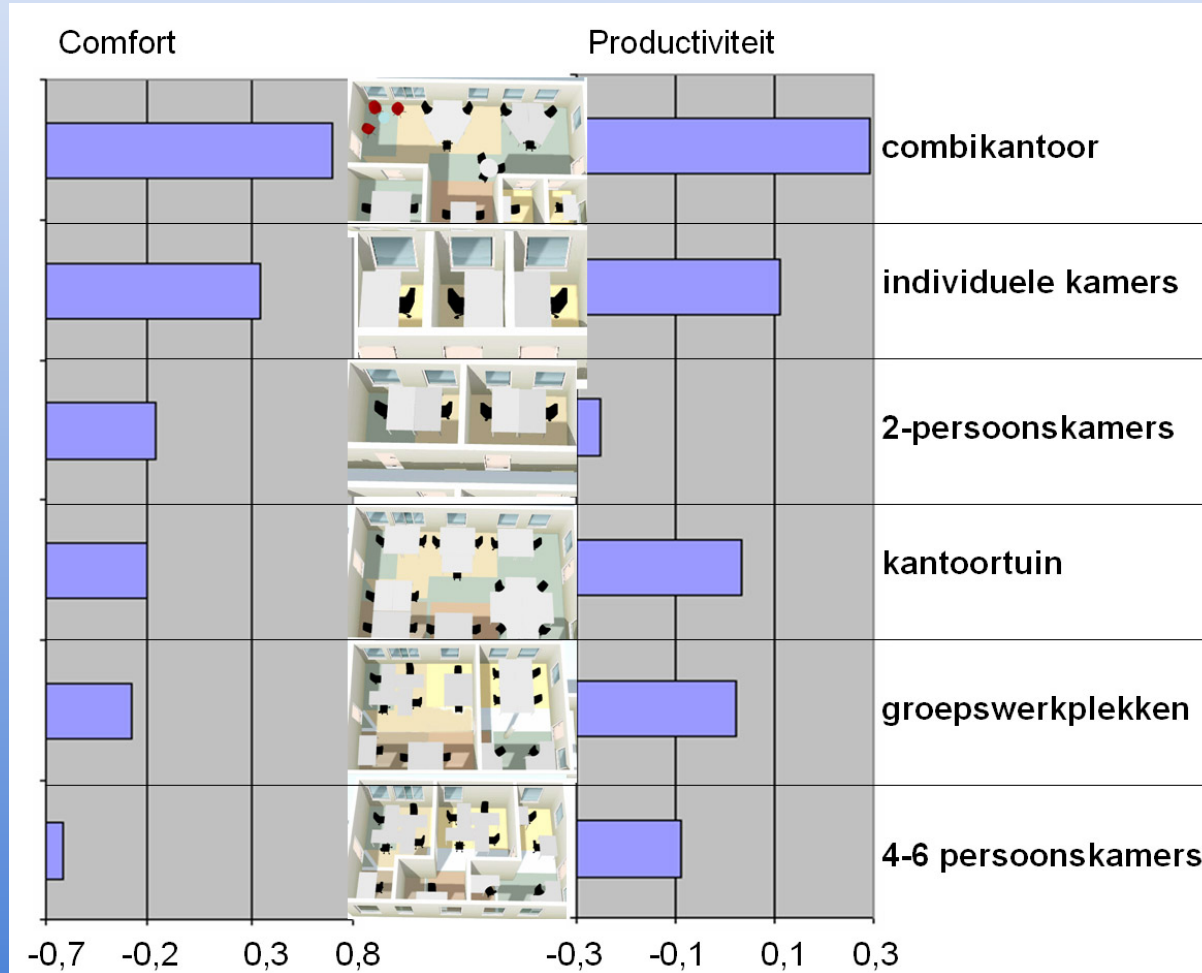
nieuwe stoelen,
milieuvriendelijke inrichting,
scheidingswanden,
licht/kleurconcepten,
intelligente omgevingen,
tafels met temperatuurregeling
Etc.



Vandaag: zes feiten

- Welk kantoor wordt comfortabel en productief ervaren?
- Welke taken waar?
- Veel gesprekken over werk bij de koffiecorner
- Koffiecorner moet dan wel dichtbij werkplek en enige privacy
- Zit-sta vergadertafel productiever
- Betrekken van eindgebruikers levert veel op

706 werknemers scoren comfort en productiviteit (Rieck & Keller, 2005)



Voordeel combikantoor

- Belruimte
- Diverse soorten overlegruimtes
- Concentratiewerkplekken
- kantoortuinwerkplekken
- Lounges
-

1125 werknemers bevroegd oud-nieuw

oud

- vaste werkplek
- weinig lounge werkplekken
- drie soorten werkplekken
- één type vergaderzaal

nieuw

- taakgerichte werkplek
- meer loungewerkplekken
- veel soorten
- veel soorten

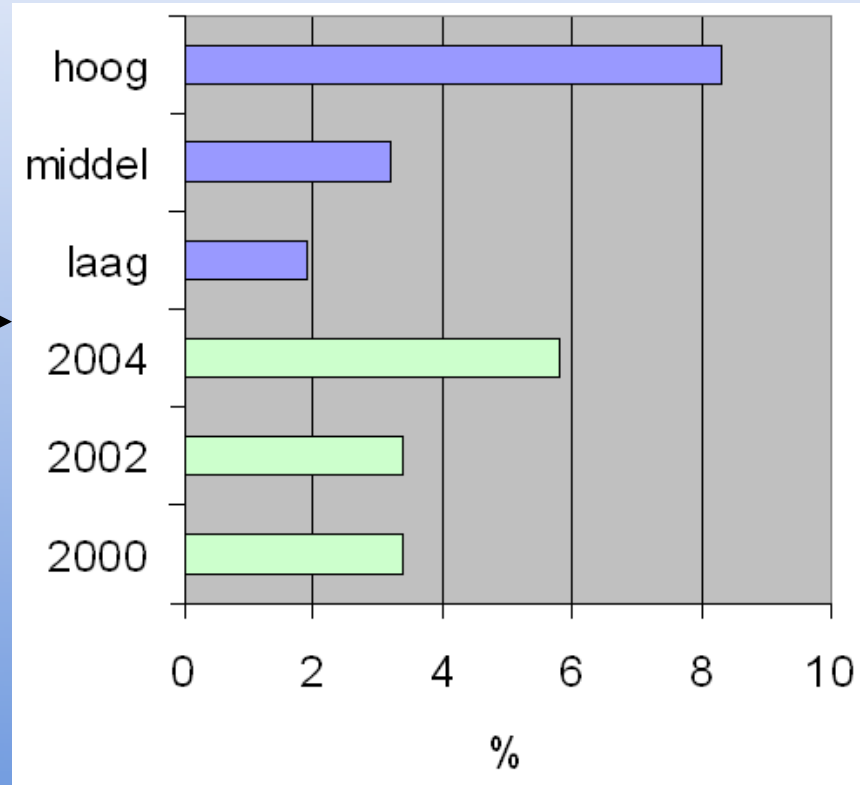
Effecten

Concentratie sign ↑
Communicatie sign ↑
Privacy sign ↑
Ervaren productiviteit ↑

Het nieuwe werken

TNO Arbeid survey

- Perc. telewerkers in Nederland (opleiding, jaar):
- 68% van de organisaties in Nederland heeft mobiele werkers (85% bij zakelijke dienstverlening).



Vandaag: enkele feiten

- ~~Welke kantoor wordt comfortabel en productief ervaren?~~
- ~~Welke taken waar?~~
- Veel gesprekken over werk bij de koffiecorner
- Koffiecorner moet dan wel dichtbij werkplek en enige privacy
- Zit-sta vergadertafel productiever
- Betrekken van eindgebruikers levert veel op

Werken kan overal

Naast bestaande kantoren
ook kantoren als
ontmoetingsplaats



Maar... wat zijn goede informele en formele
ontmoetingsruimtes?

Oh ja:

Planten: 3-6%
productiviteitswinst,
(Shibata & Suzuki, 2002;
Klein-Hesseling, 2008)

Enkele relaties tussen interieur en creativiteit

<i>Aspect</i>	<i>bron</i>
planten	Shibata & Suzuki, 2004
Variatie in kleur	Lloyd, 2001
Desk sharing	Pullen et al., 2001
80% vd creative ideeën komen van informele bijeenkomsten	Lloyd, 2001
Plekken voor informele gesprekken stimuleren creativiteit	Haner, 2005



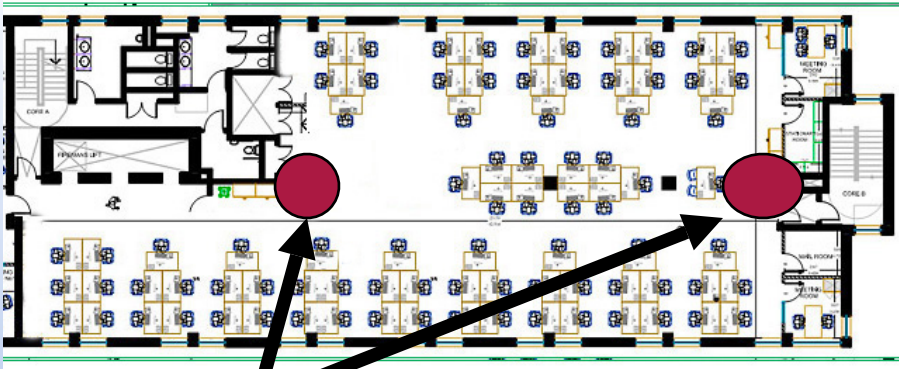
Hypothese:

- Positie van koffie corner beïnvloedt informele discussies over werk

Aanname:

- informele discussies over werk stimuleren innovatie

A



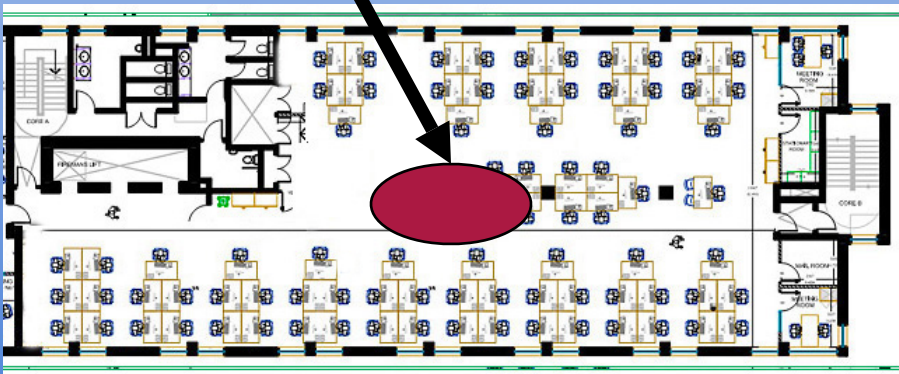
Koffie makkelijk toegankelijk

C Restaurant op andere verdieping



Koffie+ scherm + zitje

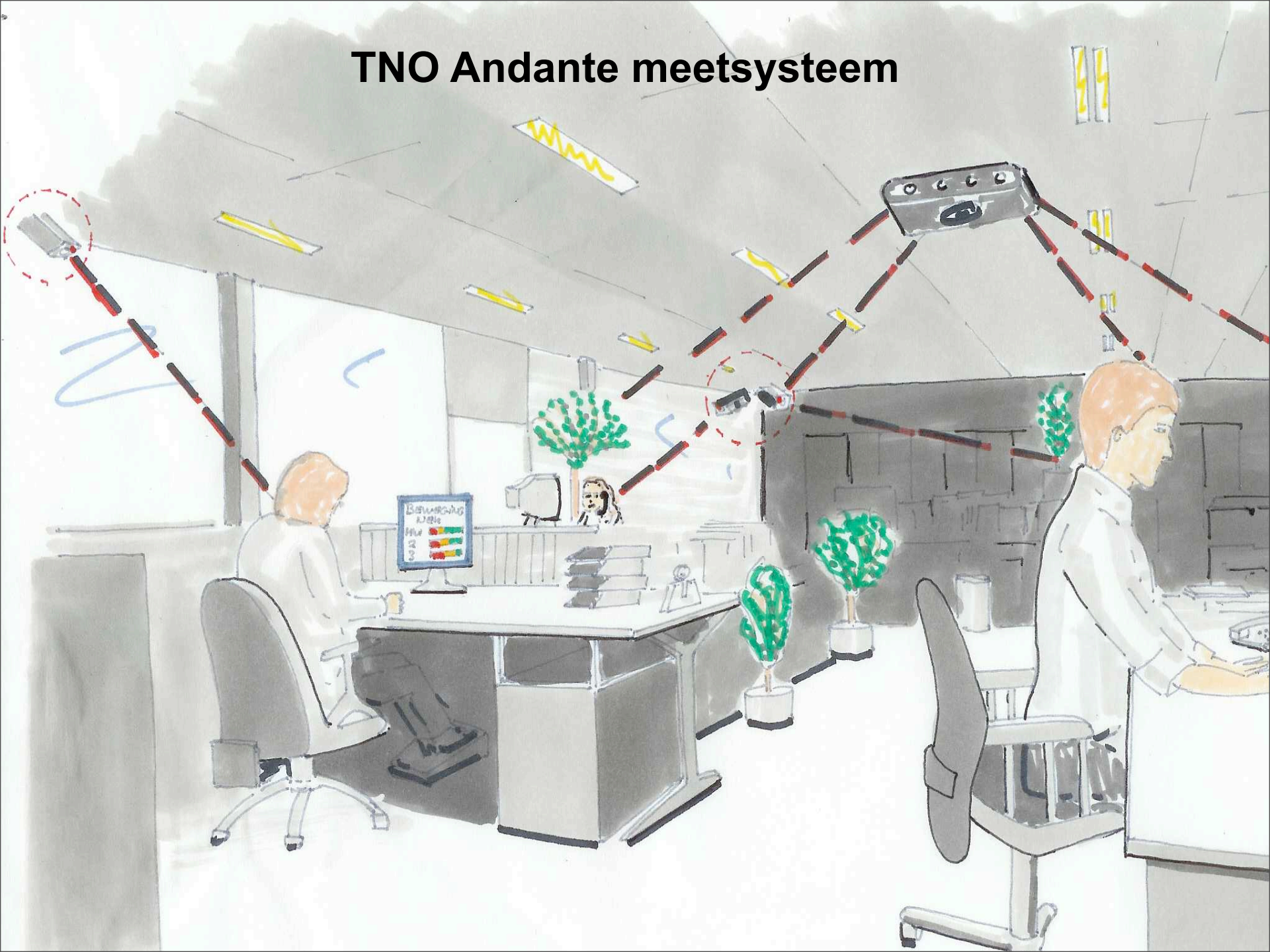
B



Test hypothese

- Drie posities van koffie corner: A. makkelijk toegankelijk, B. in het midden met afscherming en zitje, C. op een andere verdieping met zitje
- Aantal bewegingen, aantal gesprekken en inhoud van de gesprekken werd gemeten en ingedeeld op privé/werk

TNO Andante meetsysteem



The screenshot shows the Gispn software interface. The main window displays a detailed floor plan of a building with various rooms and corridors. Red dots are scattered across the plan, representing motion zones. Blue dots are also present, representing sound zones. A green line is drawn on the floor plan, indicating a specific path or area. On the right side of the interface, there are several control elements: a label 'loopruimte', a 'Threshold (0-0.4)' input field with the value '0.1', a 'Line in segmentlistviewer' input field with the value '10', and a text label 'percentage: 1.7, number: 239'. Below these controls is a 'SHOW' button. At the bottom right of the interface, there is a small inset image showing a 3D perspective view of the building's interior, with a green polygon overlaid on the floor, corresponding to the green line on the floor plan.

Rood: motion zones (zie groene lijn links onder)
Blauw: geluidszones

	A Midden	B Enige privacy	C Andere verdieping
Bewegingen naar koffie	239*	170*	69
Aantal gesprekken bij koffie corner	338	514*	134*
Deel werk gerelateerd	90%	84%	84%

* Sign verschillend van de andere $p < .05$

Voorkeur van de 60 werknemers

- 89% prefereerde B, 4% geen mening, 7% prefereerde A
- Vooral afgeschermd even snel kunnen praten of onbedoeld iemand tegenkomen is belangrijk
- Volgens medewerkers geen effect op gezondheid, welzijn en productiviteit
- Wel gunstig effect op samenwerking, comfort en innovatie (73, 78, 61%)

Wie zegt dat kantoorinrichting niet belangrijk is?

Drop the bomb

Coffee



Vandaag: enkele feiten

- ~~Welke kantoor wordt comfortabel en productief ervaren?~~
- ~~Welke taken waar?~~
- ~~Veel gesprekken over werk bij de koffiecorner~~
- ~~Koffiecorner moet dan wel dichtbij werkplek en enige privacy~~
- Zit-sta vergadertafel productiever
- Betrekken van eindgebruikers levert veel op

Exp:

- 25% vd werktijd is vergaderen (SNT Conferencing Services, 2003)
- Dat kost 60 miljard per jaar (NS)
- 67% vd managers: we vergaderen te lang (Management Team, 2006)

Volgens Bluedorn (2003)

Staand vergaderen 34% korter met dezelfde
kwaliteit uitkomsten



En lange vergaderingen dan?

Mogelijke oplossing: zit-sta vergadertafel

- Hypothesen:
 - 1: meer bewegen is interessanter
 - 2: half-zitten meer bewegen
- Materiaal
 - 21 vergaderingen
 - 111 pp
 - 1. projector + scherm, 2. scherm op tafel normaal zitten 3. 2 + half zitten

Half zitten



pixelveranderingen

	gem	sd	Aantal verga
Normaal	1.23	0.3	8
half zitten	1.63	0.5	11
met projector	0.85	0	2

Ervaren veranderingen in houding

	gem	Aantal vergad
Normaal	0.20	8
half zitten	0.18	11
met projector	0.09	2

Ervaren activatie 1-7 (7=max)

	gem	Aantal vergade
Normaal	4.46	8
half zitten	4.48	11
met projector	4.32	2

Conclusie

- Projector laat bewegingen afnemen
- Normaal zitten minder beweging dan half zitten
- Geen ervaren effecten

Nog iets

- Waar de literatuur zeer duidelijk over is:
- Betrokkenheid bij het inrichtingsproces en het gevoel van controle is cruciaal
- Effecten, o.a.:
 - betere groepscohesie, hogere werksatisfactie, meer organisatiecommitment (Lee & Brandt, 2005)
 - hogere productiviteit (Bordass & Leaman, 1997)
 - Meer comfort (Vink, 2005)

Vandaag: enkele feiten

- Welke kantoor wordt comfortabel en productief ervaren?
- Welke taken waar?
- Veel gesprekken over werk bij de koffiecorner
- Koffiecorner moet dan wel dichtbij werkplek en enige privacy
- Zit-sta vergadertafel productiever
- Betrekken van eindgebruikers levert veel op

Overhoring (1)

In de studie van Rieck en Keller vinden medewerkers het volgende kantoor het minst productief

- A. kantoor met 2-persoonskamers
- B. kantoortuin

Van de Nederlandse bedrijven doet een bepaald percentage aan telewerk, te weten:

- A. 6%
- B. 68%

Overhoring (2)

Hoeveel productiviteitswinst kan toevoegen van planten geven volgens Shibata en Suzuki

- A. 15-20%,
- B. 3-6%.

Een zitje kopen voor een koffiecorner stimuleert informeel overleg. Hoeveel procent van de gesprekken gaat over werk?

- A. 85%
- B. 50%

Overhoring (3)

Hoeveel gesprekken waren er bij de koffiecorner met enige privacy?

- A. 514
- B. 517

Hoeveel procent van de werktijd wordt in Nederland vergaderd?

- A. 34%
- B. 25%

Overhoring (4)

Waar wordt het meest bewogen?

- A. half zitten
- B. gewoon zitten

Wie presenteerde deze lezing?

- A. Elsbeth de Korte
- B. Peter Vink.